

屋内より撮影

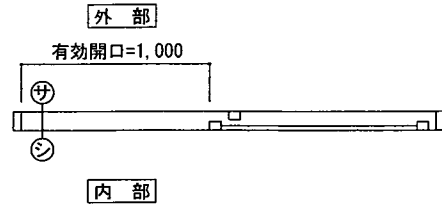
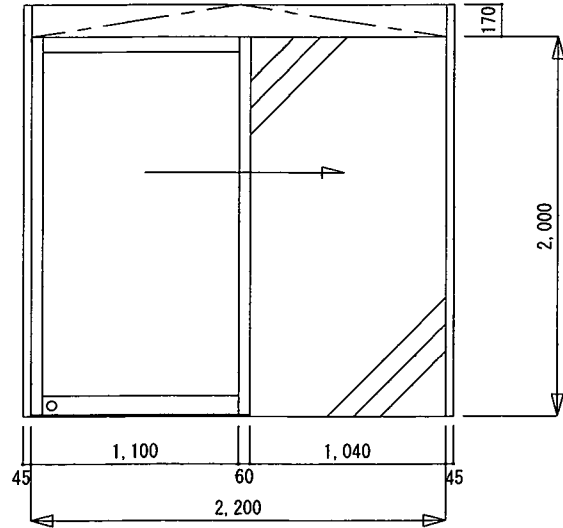
設置場所



屋外より撮影

設置場所

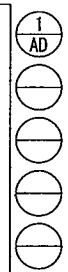




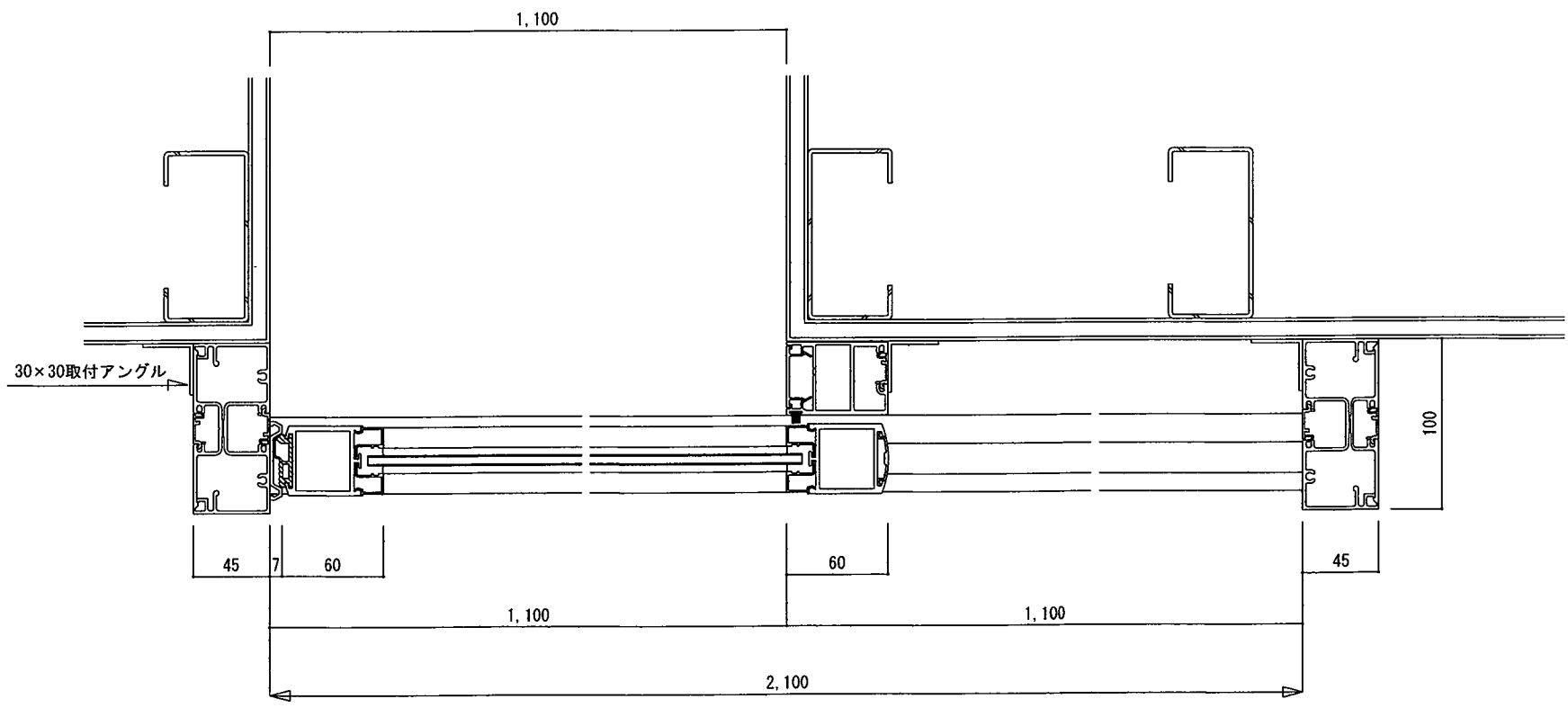
内 観 図

| 符号 | 数量 | 取 付 場 所 |
|------------------|----------------|------------------|
| 1 AD | 1 | |
| 仕上色 | シルバー | |
| 機 種 | NL400自動ドア枠 | |
| 水切出 | ☒ 縦線アングル 方 | |
| 硝子厚 | ☒ 網戸 可動・固定 () | |
| | フロント * | ☒ 硝子仕舞 ビード (シール) |
| | 部 品 名 | |
| | 制定金物一式 | |
| 付 属 金 物 | | |
| | | |
| | | |
| | | |
| | | |
| | | |

| | | | | | | | | | | | | | | |
|--------|----|-----|------|----|-------------|-------------|------------------|--------|-------------|--|-------|--------|--------|--------|
| 改 訂 | No | 改訂日 | 改訂内容 | 担当 | 工 事 名 | 伊万里市役所(売店)様 | 設 計 監 理 | 殿 受 | 代 理 店 | 工 番 | - | 差 替 | - | 製 図 |
| | | | | | | | | | | | | | | |
| | | | | | 図 面 名 | 姿 図 | 施 工 | 殿 領 | | 昭 和 フ ロ ン ト 株 式 有 限 公 司 | FDNO, | DATE, | 検 査 | 図 番 |
| | | | | | | | | | 年 月 日 | 縮 尺 | 1/ | 1/ | 図 番 | 3-1 |

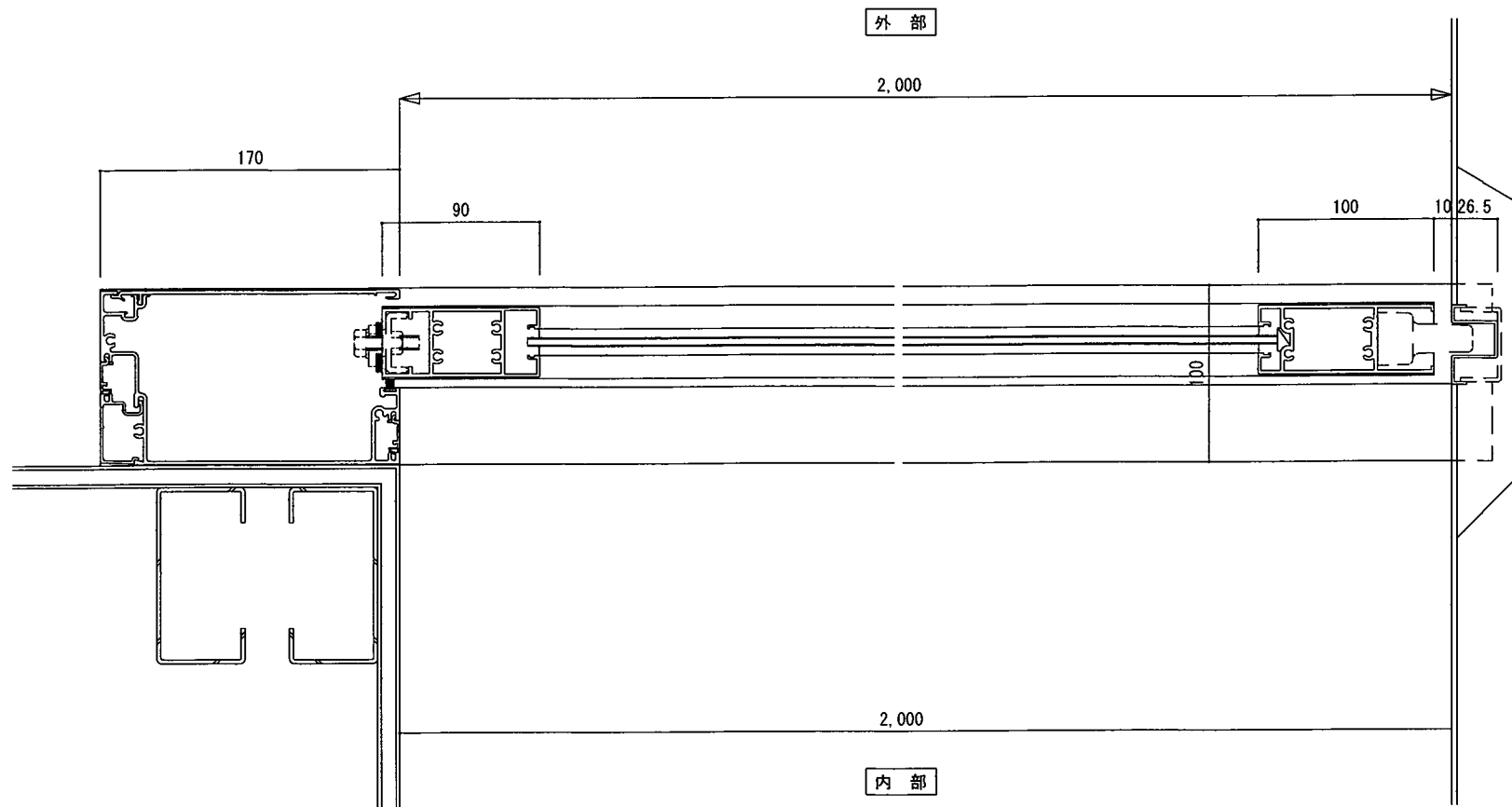
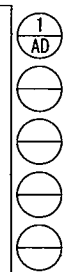


外部



内部

| | | | | | | | | | | | | | | |
|----|----|-----|------|----|-------------|------------|---------|-----|------------|-------|---|------|---|-----|
| 改訂 | No | 改訂日 | 改訂内容 | 担当 | 伊万里市役所(売店)様 | 設計監理 施工 | 受領 殿 | 代理店 | 昭和フロント株式会社 | 工番 | - | 差替 | - | 製 |
| | | | | | | | | | | | | | | |
| | | | | | | 年 月 日 | | 縮尺 | | FDNO. | | DATE | | 製 |
| | | | | | | | | 縮尺 | | 検 | | 図 | | 3-2 |



| | | | | | | | | | | | | | | | |
|----|----|-----|------|----|-----|-------------|------|---|-------|------------|----|-----|----|---|-----|
| 改訂 | No | 改訂日 | 改訂内容 | 担当 | 工事名 | 伊万里市役所(売店)様 | 設計監理 | 殿 | 受 | 代理店 | 工番 | - | 差替 | - | 製 |
| | | | | | | | | | | | | | | | |
| | | | | | 図面名 | | 施工 | 殿 | 領 | | 縮尺 | 1/8 | 検 | 図 | 図番 |
| | | | | | | | | | 年 月 日 | 昭和フロント株式会社 | | | | | 3-3 |