

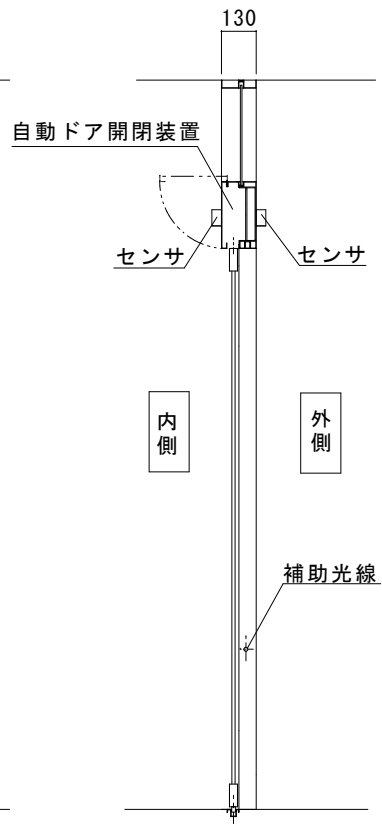
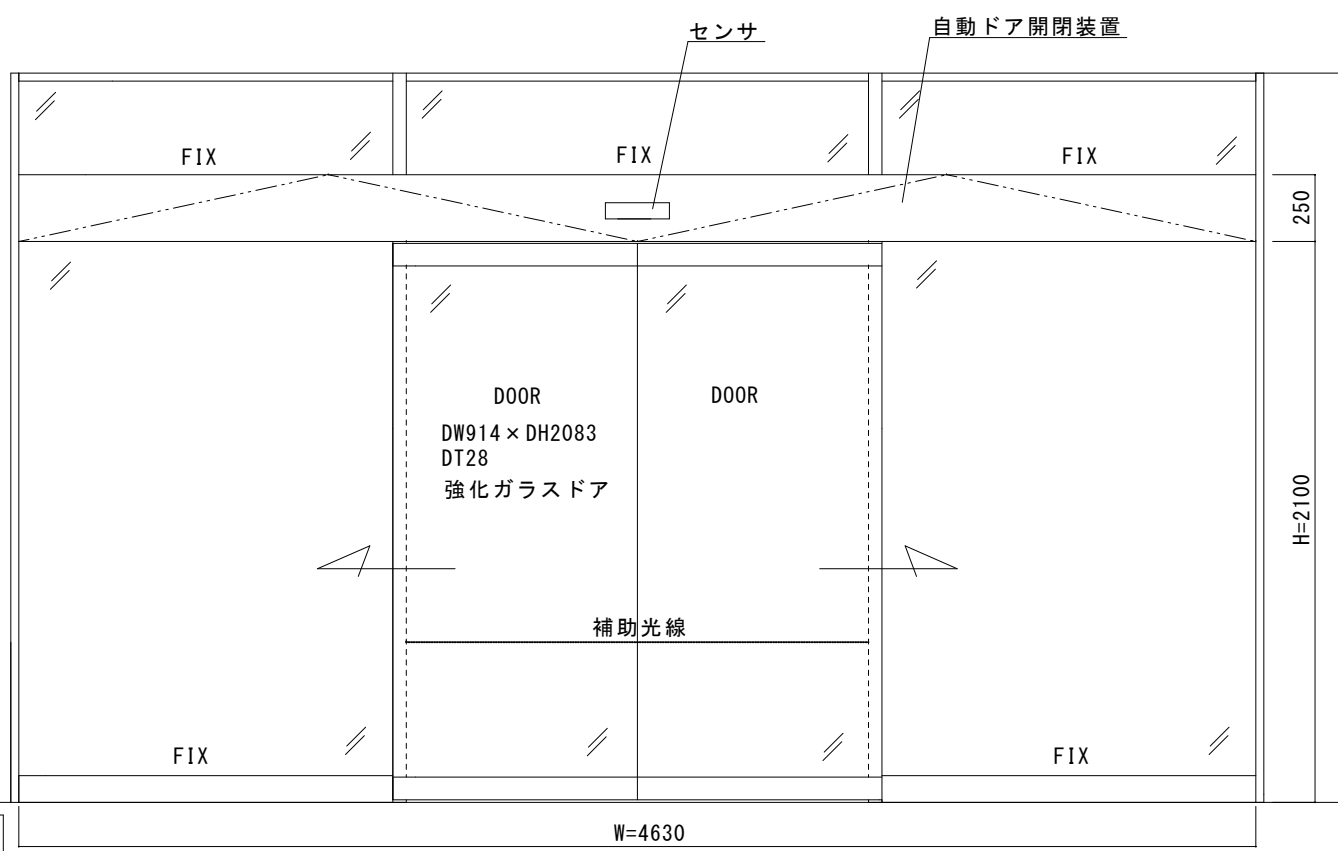
SUSHL仕上げフロント内蔵両引き自動ドア一式交換工事

見積範囲

- ① 老朽劣化自動ドア装置撤去処分
- ② 新規自動ドア開閉装置
- ③ 新規内外起動センサ、補助光線センサ
- ④ 上記材料交換取付調整一式

※ 本図は現場調査報告に基づき作成しています  
 施工の際は必ず確認してください

※ 内外にSUS製玄関マットが敷かれております  
 誤作動への対応を考慮してセンサを選定してください



内観図

図面名称	平面図・姿図・縦断面図	No.	月日	訂正事項	<b>JADSA</b> NPO法人全国自動ドア産業振興会	理事	理事	設計	製図	照査	縮尺	設計監理	工事名 上和泉地域センター 自動ドア装置一式交換工事 設計番号	図番 1	
								野口	野口		1/20	施工			殿





自動ドア外観





自動ドア内観



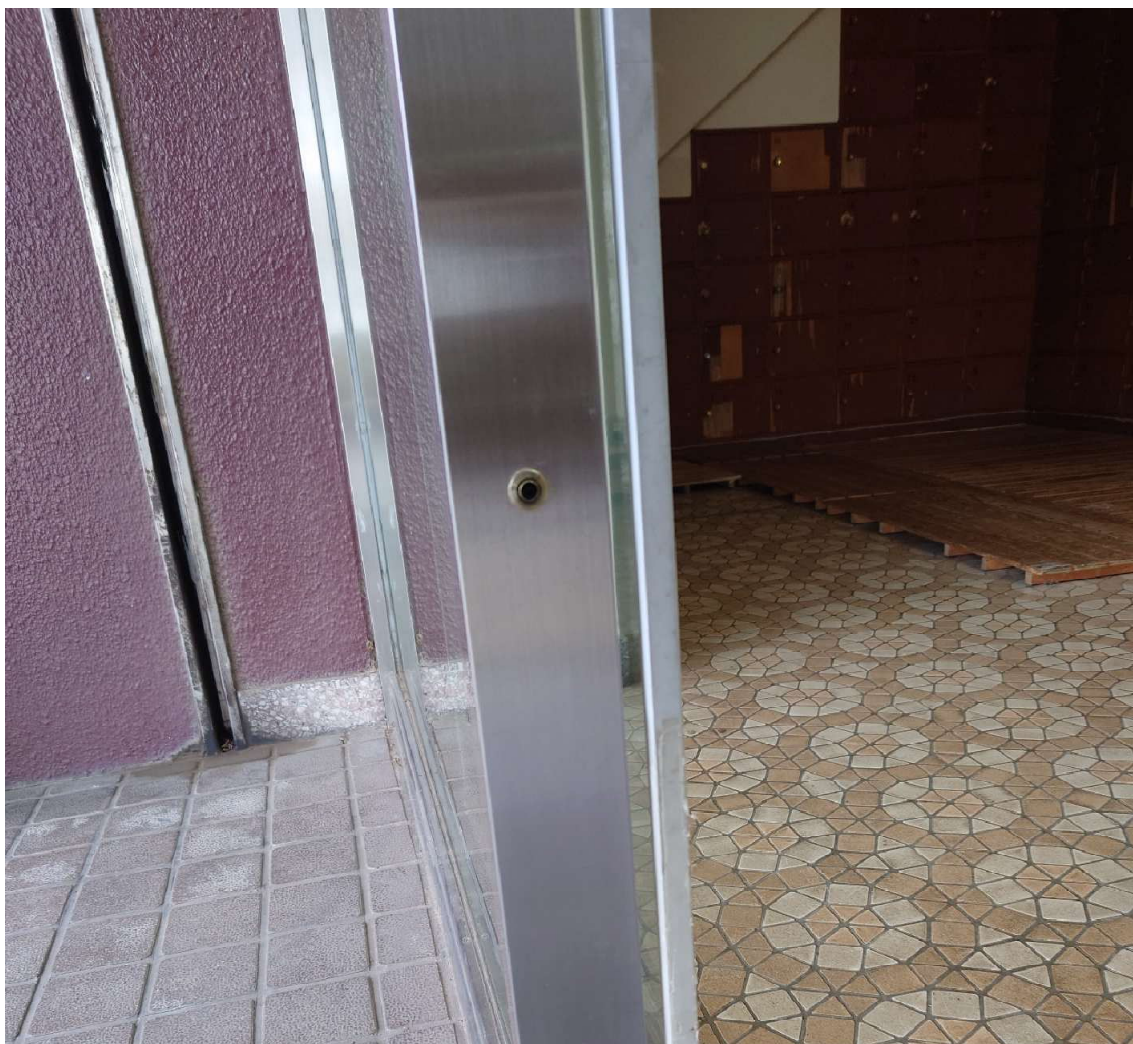
外側起動センサ



内側起動センサ



補助光線センサ (対向 1 光線)





自動ドア取付納まりの様子（左側部分）



自動ドア取付納まりの様子（右側部分）



## 特記事項

### その1

自動ドアの開口部の玄関マットがステンレス製のすのこ状の製品であるため、センサの誤作動が心配されます（自動ドア外観及び自動ドア内観写真を参照ください）

起動センサは、そのような環境に対応した誤作動の少ない製品を選定して設置してください

### その2

ハンガーレールはM8の皿ねじで固定されています

皿ねじが固着していることが想定されますので施工の際はこれに対する準備をお願いいたします