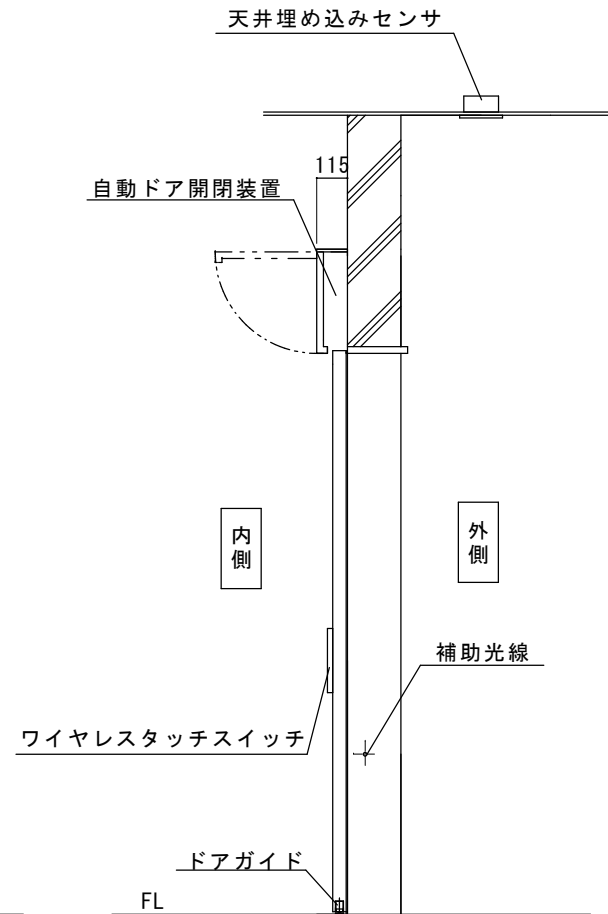
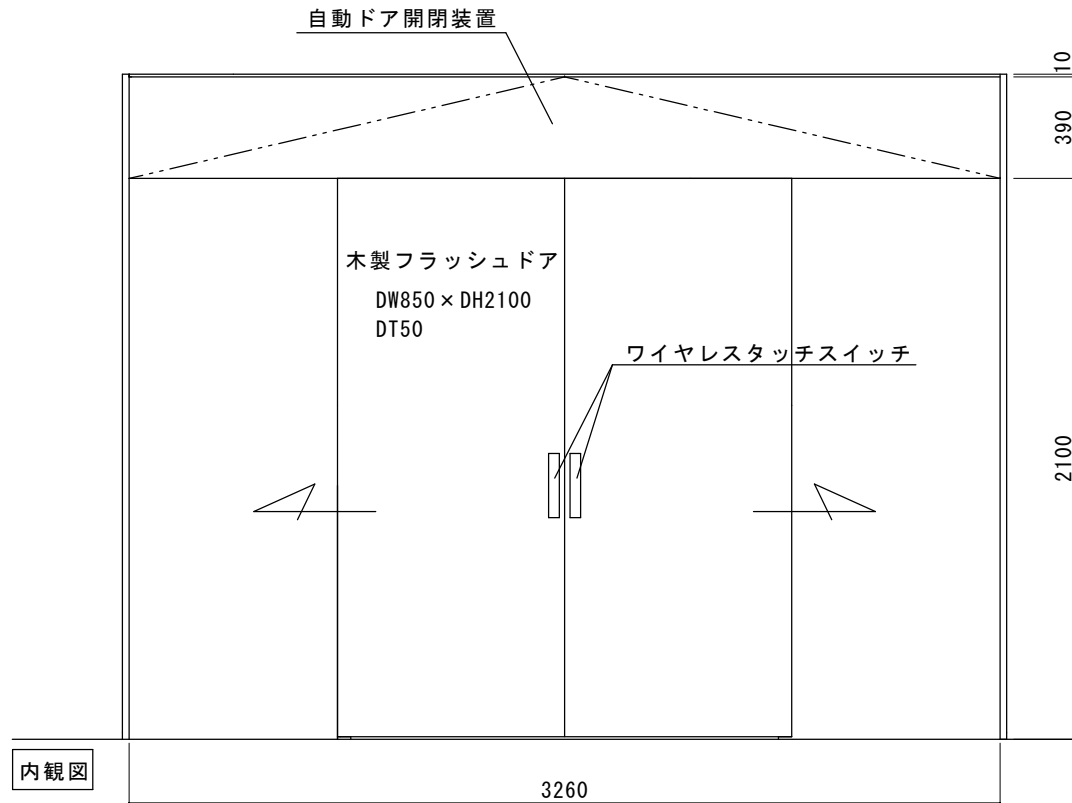
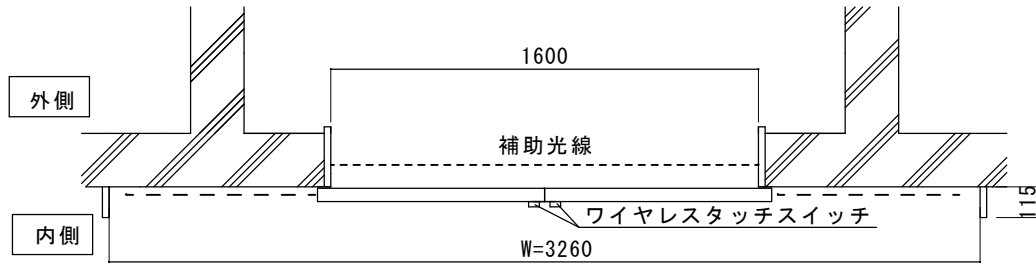


木製フロント内蔵両引き自動ドア装置一式交換工事
見積範囲（施工範囲）

- ① 老朽化自動ドア装置撤去処分
- ② 新規自動ドア開閉装置
- ③ 新規内外起動センサ
- ④ 補助光線センサ
- ⑤ 上記材料交換取付調整費

※本図は現場調査報告に基づき作図されています。
施工に際して確認が必要です。



図面名称 平面図・姿図・縦断面図	No.	月日	訂正事項	JADSA	理事	理事	設計	製図	照査	縮尺	設計監理	工事名 伏古齋苑 収骨室1 自動ドア装置一式交換工事	設計番号	図番 1
					野口	野口	1/20	施工	殿	月 日	殿			
					NPO法人全国自動ドア産業振興会									

収骨室 1

自動ドアフロント内観



自動ドア開閉装置



自動ドア開閉装置



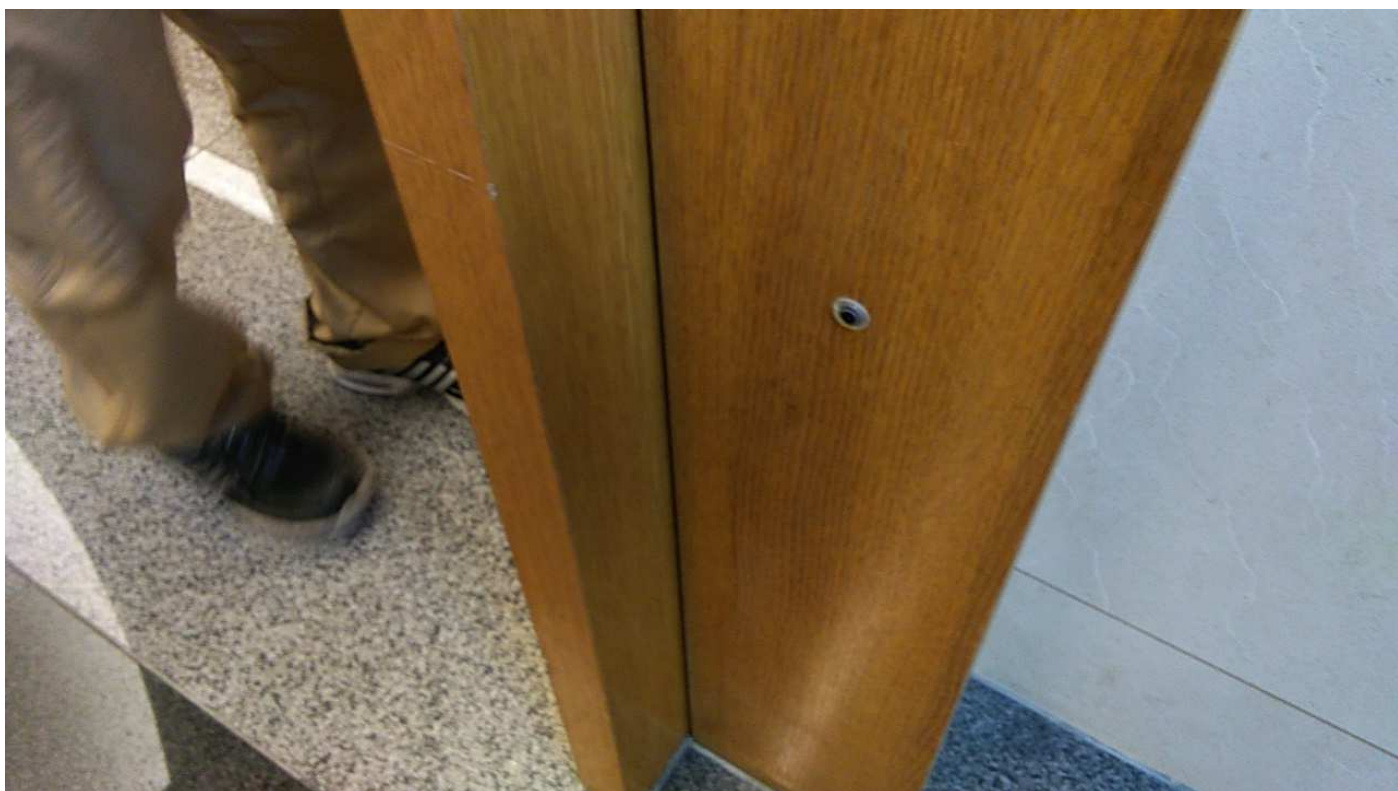
外側起動センサ



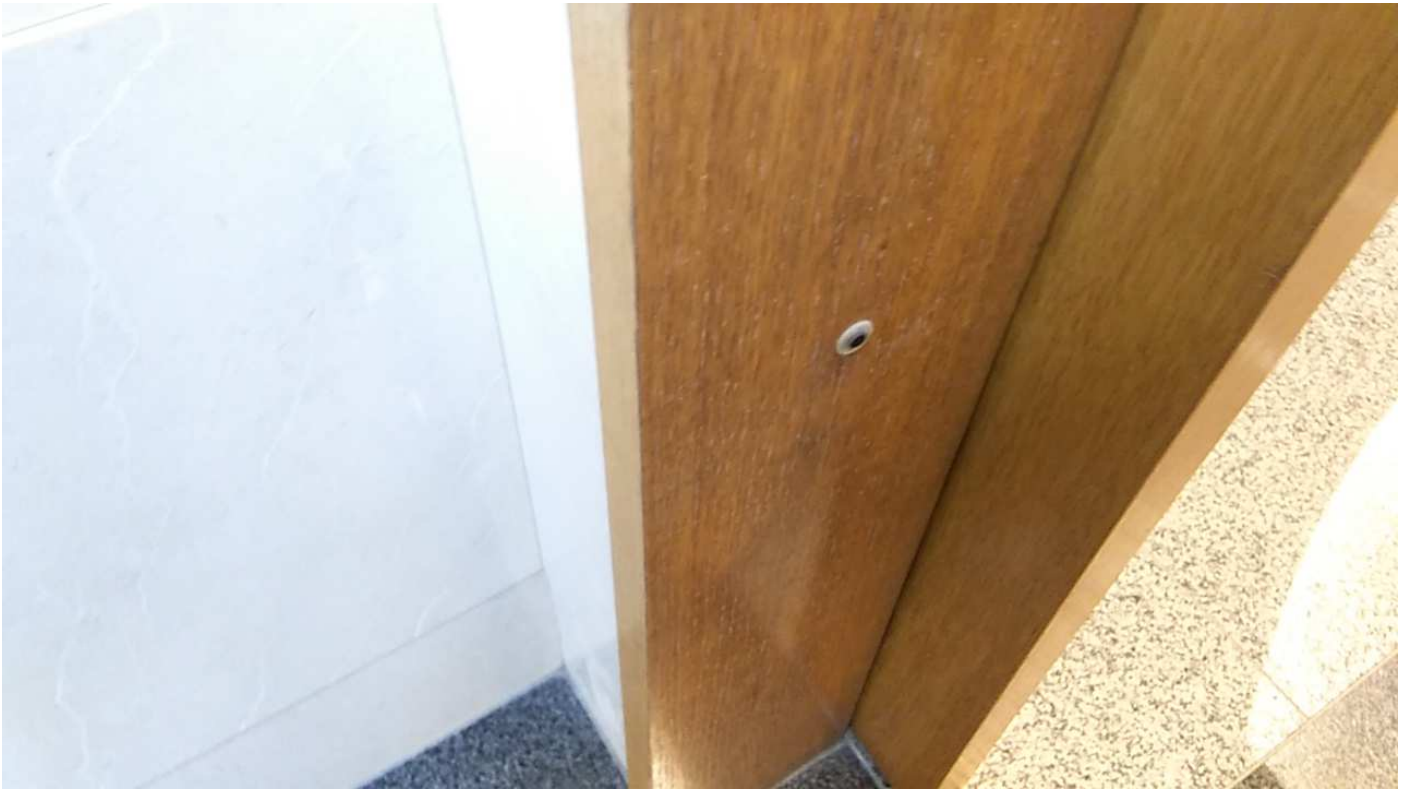
内側起動センサ



補助光線センサ



補助光線センサ



外側併用センサ無し

