

多機能トイレ用自動ドア装置一式交換工事

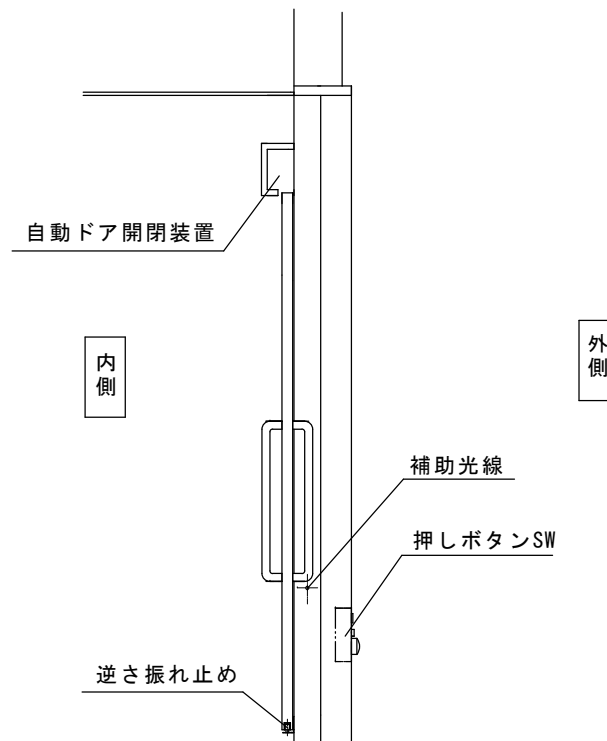
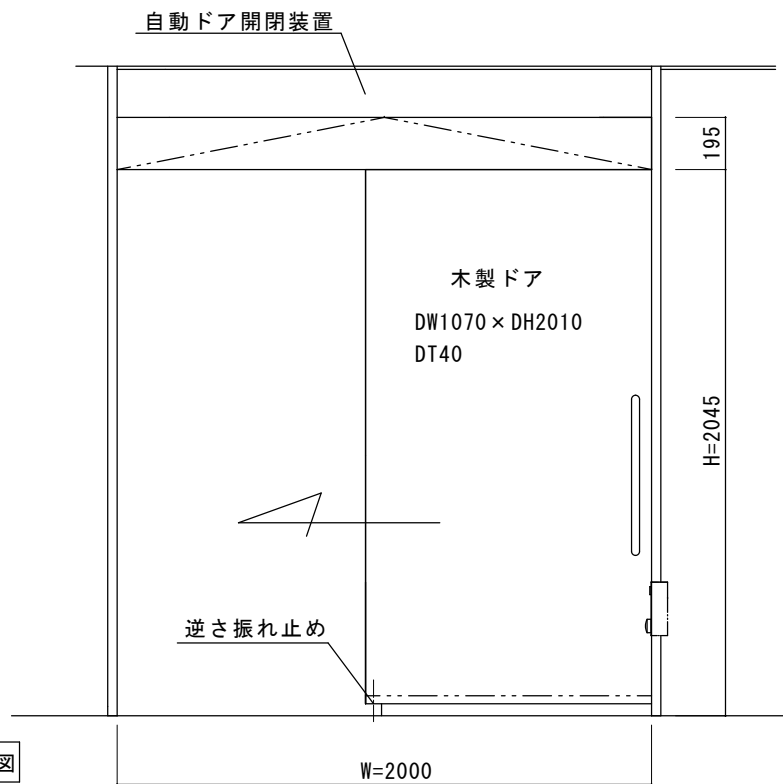
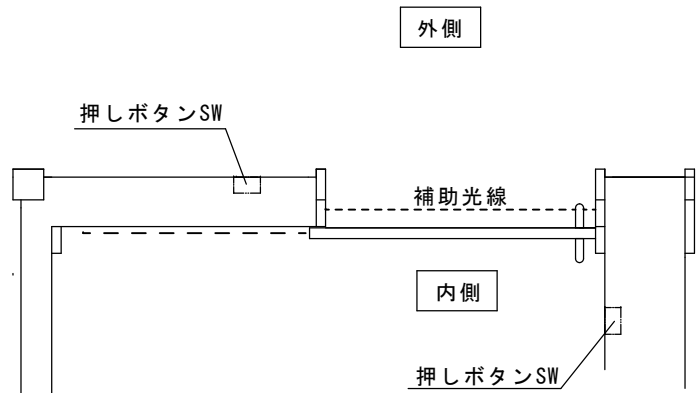
見積範囲

- ① 老朽劣化自動ドア装置撤去処分
- ② 新規自動ドア開閉装置（ロック付き）
- ③ 多機能トイレシステム
- ④ 内外起動スイッチ
- ⑤ 補助光線スイッチ（対向1光線式）
- ⑥ 上記製品、材料交換取付調整一式

※本図は現場調査報告に基づき作図しています。

施工の際には確認が必要です。

※外側起動スイッチの押しボタンの退色が激しいので交換が望ましいです。



図面名称 平面図・姿図・縦断面図	No.	月日	訂正事項	JADSA	理事	理事	設計	製図	照査	縮尺	設計監理	工事名 ふじみ野市立福岡河岸記念館 多機能トイレ便房用自動ドア装置一式交換工事 設計番号	図番 1
							野口	野口		1/20	施工		
					NPO法人全国自動ドア産業振興会								

ふじみ野市立福岡河岸資料館 多機能トイレ外側より撮影



便房内より撮影



外側起動スイッチ（押しボタンスイッチ）退色が激しいので可能であればボタンの交換をしてください



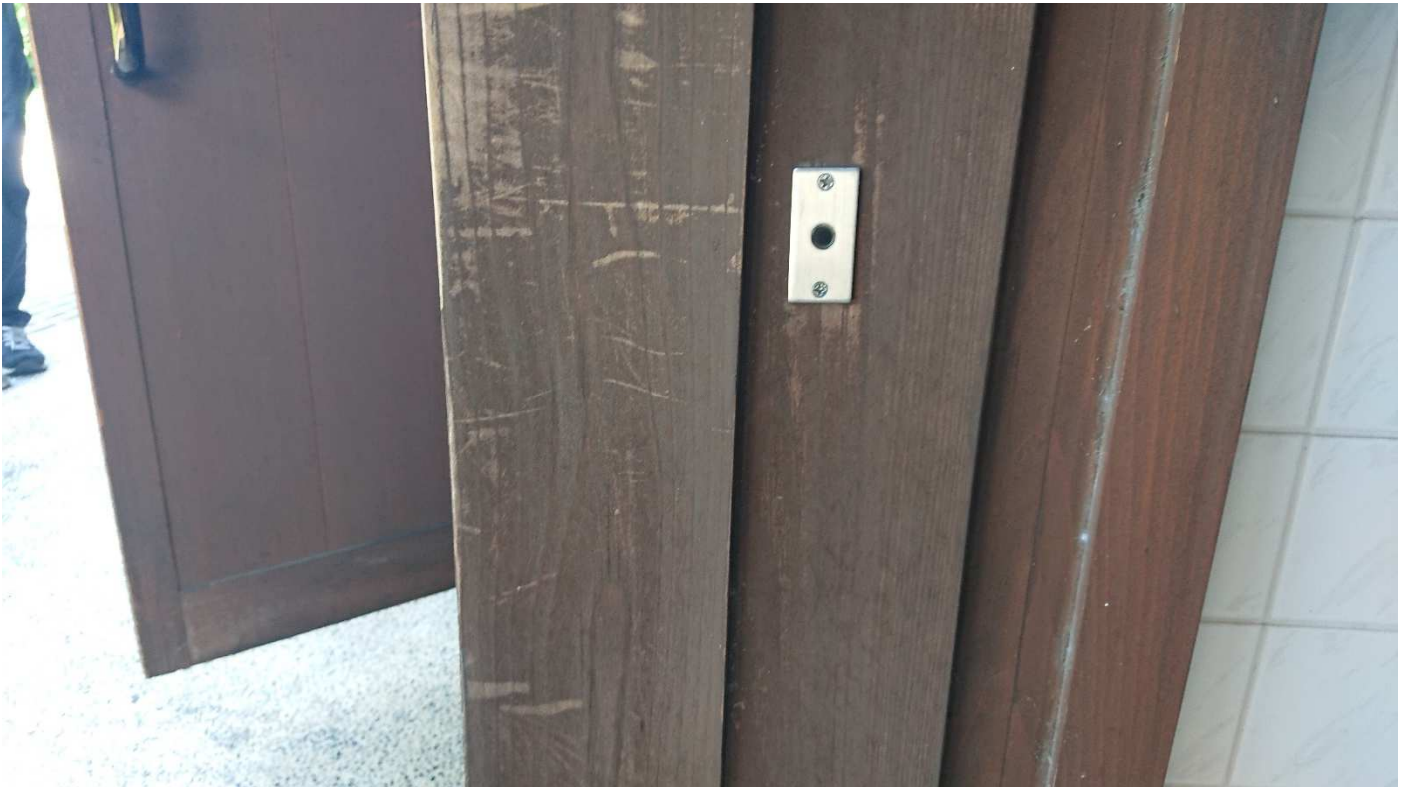
内側起動スイッチ（押しボタンスイッチ）



補助光線センサ（対向1光線式）戸袋側



補助光線センサ（対向1光線式）戸当たり側



逆さ振れ止めの様子

