

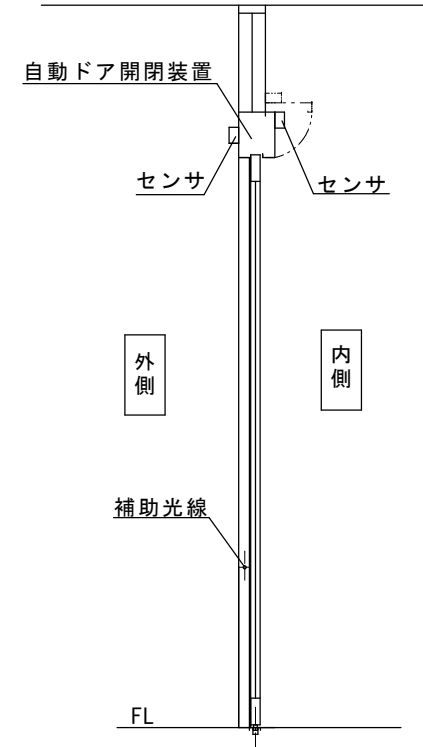
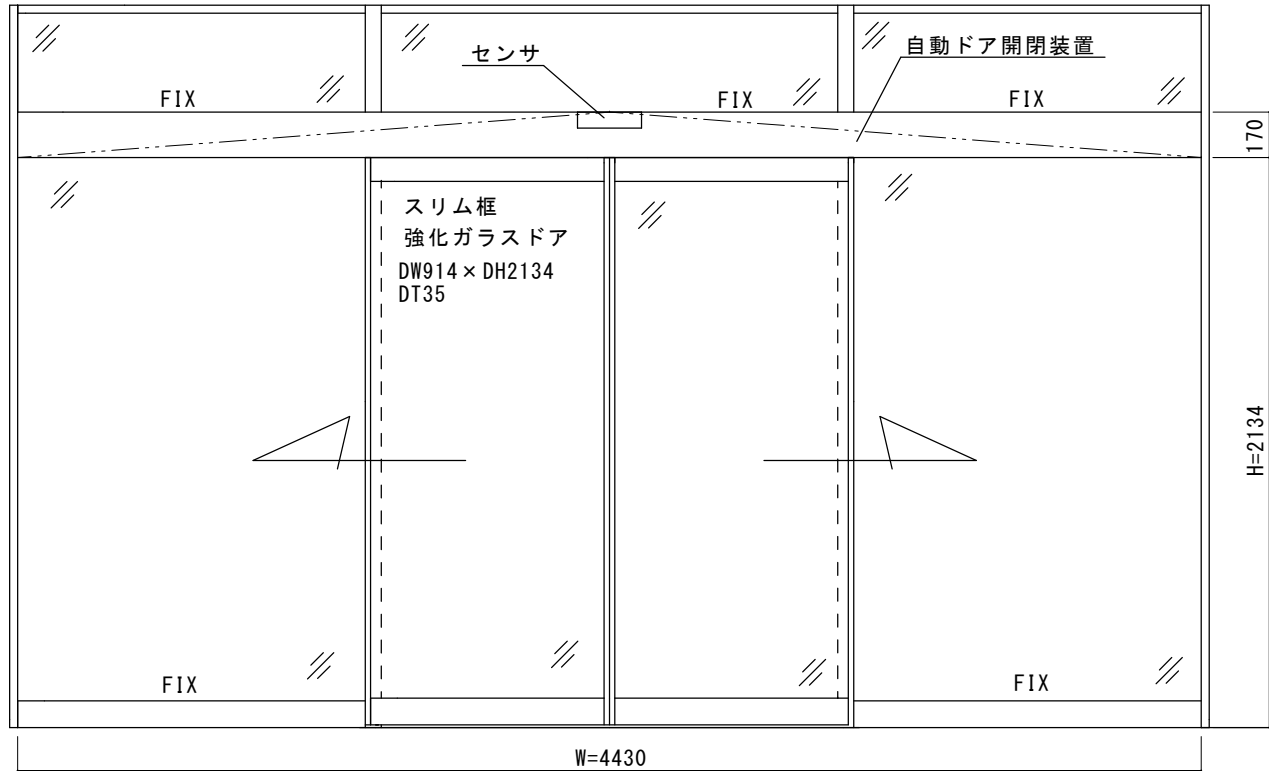
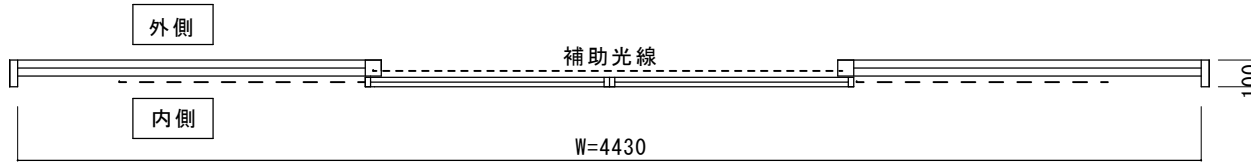
老朽劣化自動ドア装置一式交換工事 見積範囲

- ①老朽劣化自動ドア装置一式撤去処分
- ②新規自動ドア開閉装置
- ③内外起動センサ、補助光線センサ
- ④上記材料交換取付調整

※図面は現場調査報告に基づき作成しています。
施工の際には確認が必要です。

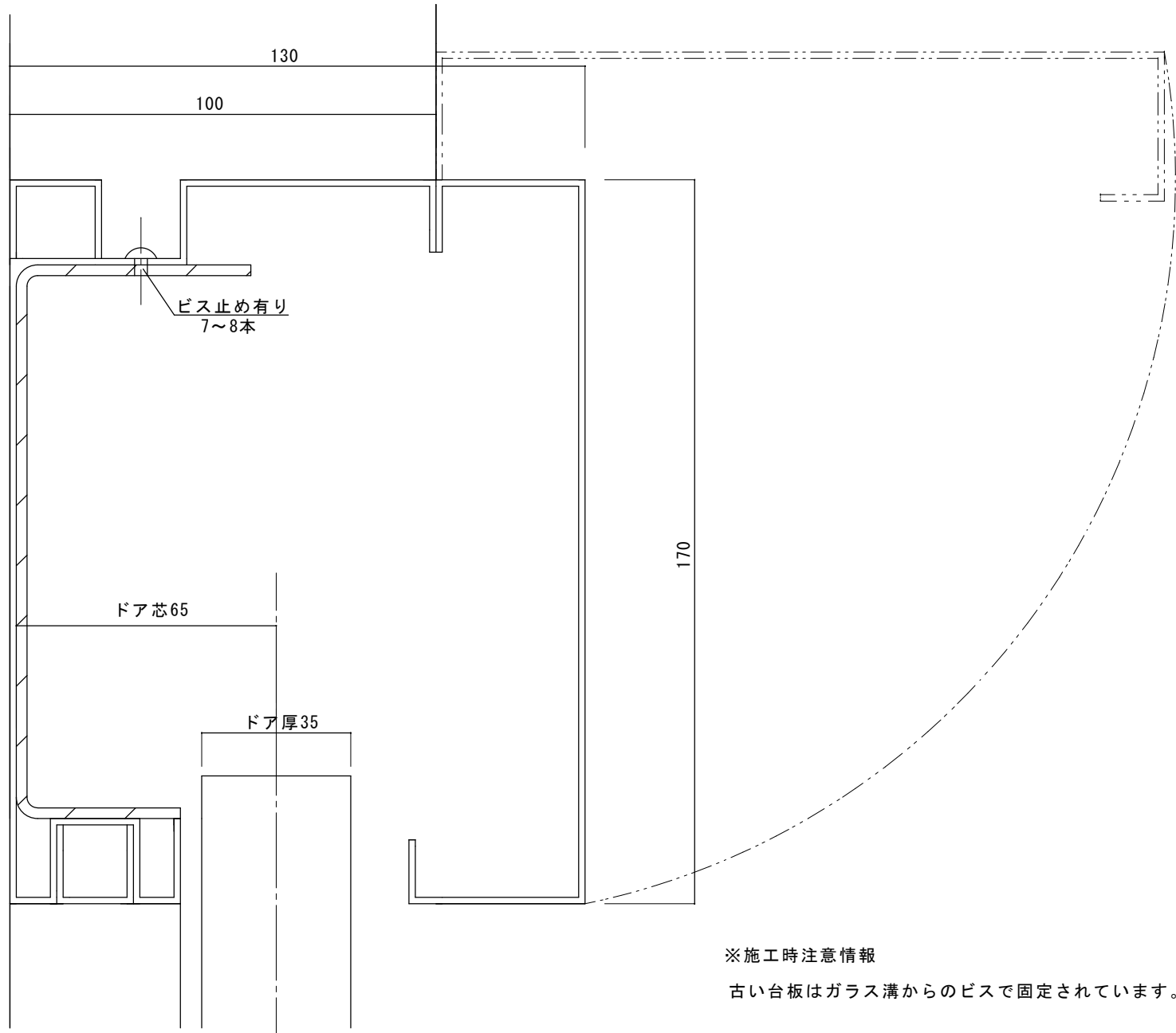
<施工上の注意点>

老朽化自動ドア装置は欄間のガラス溝よりビス止めされています。7~8本程度との報告があります。



内観図

図面名称	平面図・姿図・縦断面図	No.	月日	訂正事項	JADSA	理事	理事	設計	製図	照査	縮尺	設計監理	工事名	浦谷町役場	
											野口野口	1/20	施工	殿	月日
						NPO法人全国自動ドア産業振興会						殿	月日		1



※施工時注意情報

古い台板はガラス溝からのビスで固定されています。

図面名称 無目断面詳細図		No.	月日	訂正事項	JADSA	理事	理事	設計	製図	照査	縮尺	設計監理	工事名 浦谷町役場 自動ドア装置一式交換工事	図番
								野口	野口		1/20	施工		
						NPO法人全国自動ドア産業振興会						殿	月 日	

建物外観



自動ドアフロント外観



自動ドアフロント内観



自動ドア開閉装置



自動ドア開閉装置



外側起動センサ



内側起動センサ



補助光線センサ



ガイドレールの様子

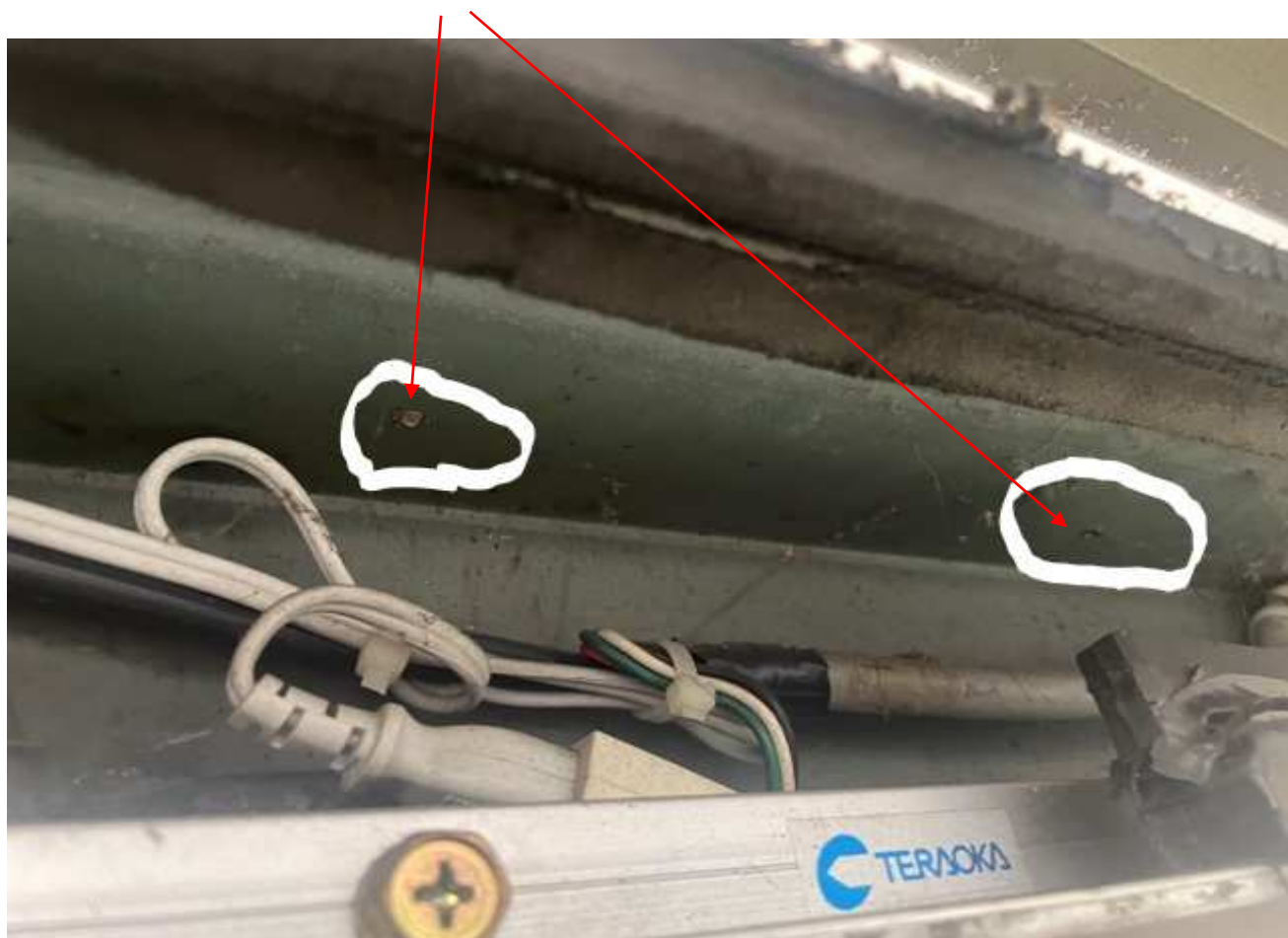


自動ドア用電源スイッチ



<その他注意事項>

欄間ガラス溝より台板にビス打ち込み7～8本確認との報告がございます。





設置から20年ほど経過した自動ドア装置は老朽劣化が進行し、いつ壊れても仕方のない状態でした。

宮城県遠田郡涌谷町字新町裏153番地2
涌谷町役場庁舎 様



2021年9月14日 全国自動ドア産業振興会は、自動ドア装置を寄贈し、老朽化による危険を無くしました。

① 施工前



② 老朽化自動ドア開閉装置



③ 撤去した自動ドア開閉装置



④ 新規自動ドア開閉装置



⑥ 補助光線センサ交換



⑧ 施工完了



⑤ 新規自動ドア装置



⑦ 内外起動センサ交換

