



年金者住宅「ゆとりの里」は高齢者専用住宅として活用されていますが、き戸が重く、自動ドアでないため、通行の障害となっていました。

愛知県岡崎市美合町字下長根2番地11  
年金者住宅「ゆとりの里」様



平成28年2月26日 全国自動ドア産業振興会は、自動ドア装置を寄贈し、バリアー化に寄与しました。

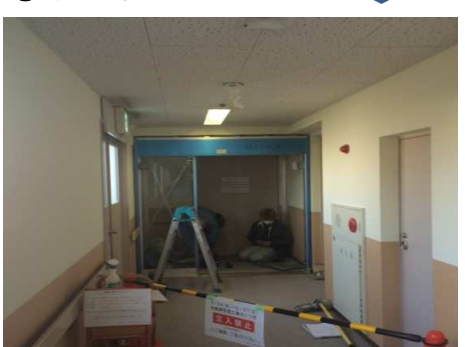
① 施工前



② 施工前



③ 施工中



④ 施工中



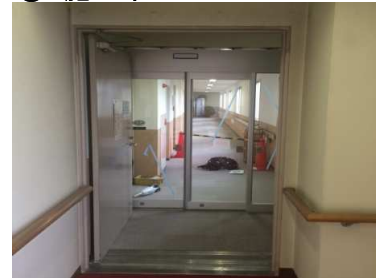
⑥ 施工中



⑤ 施工中



⑦ 施工中



⑧ 設置完了



有効開口が大きくとれる、ダブルスライド型の自動ドアを新設して、通りやすさにも配慮しました。