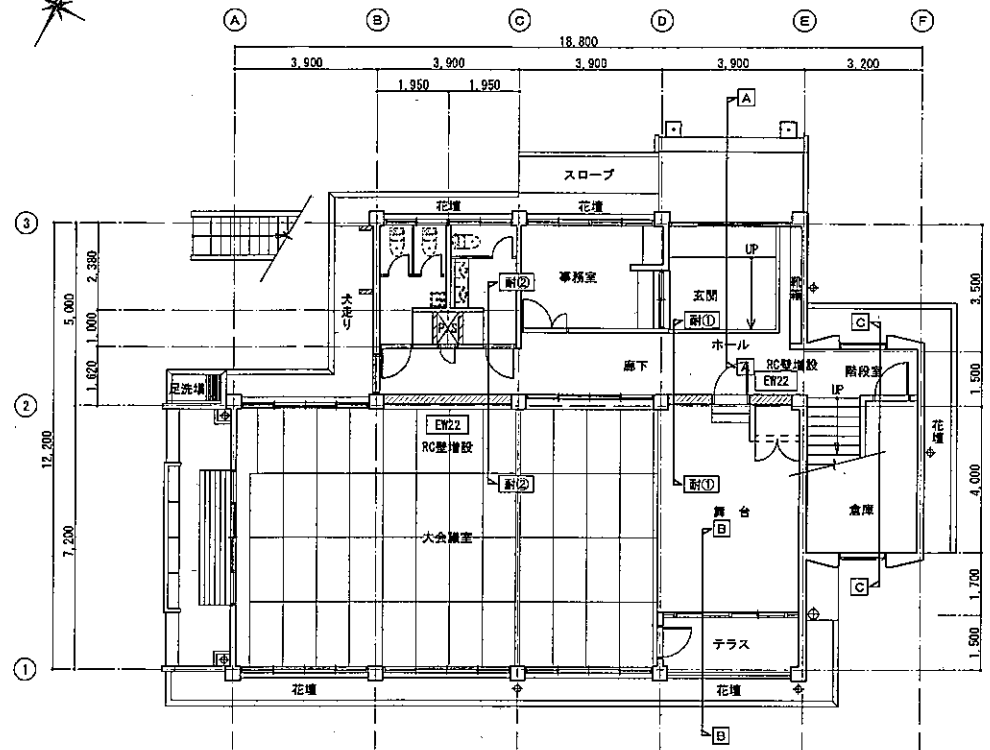
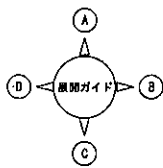
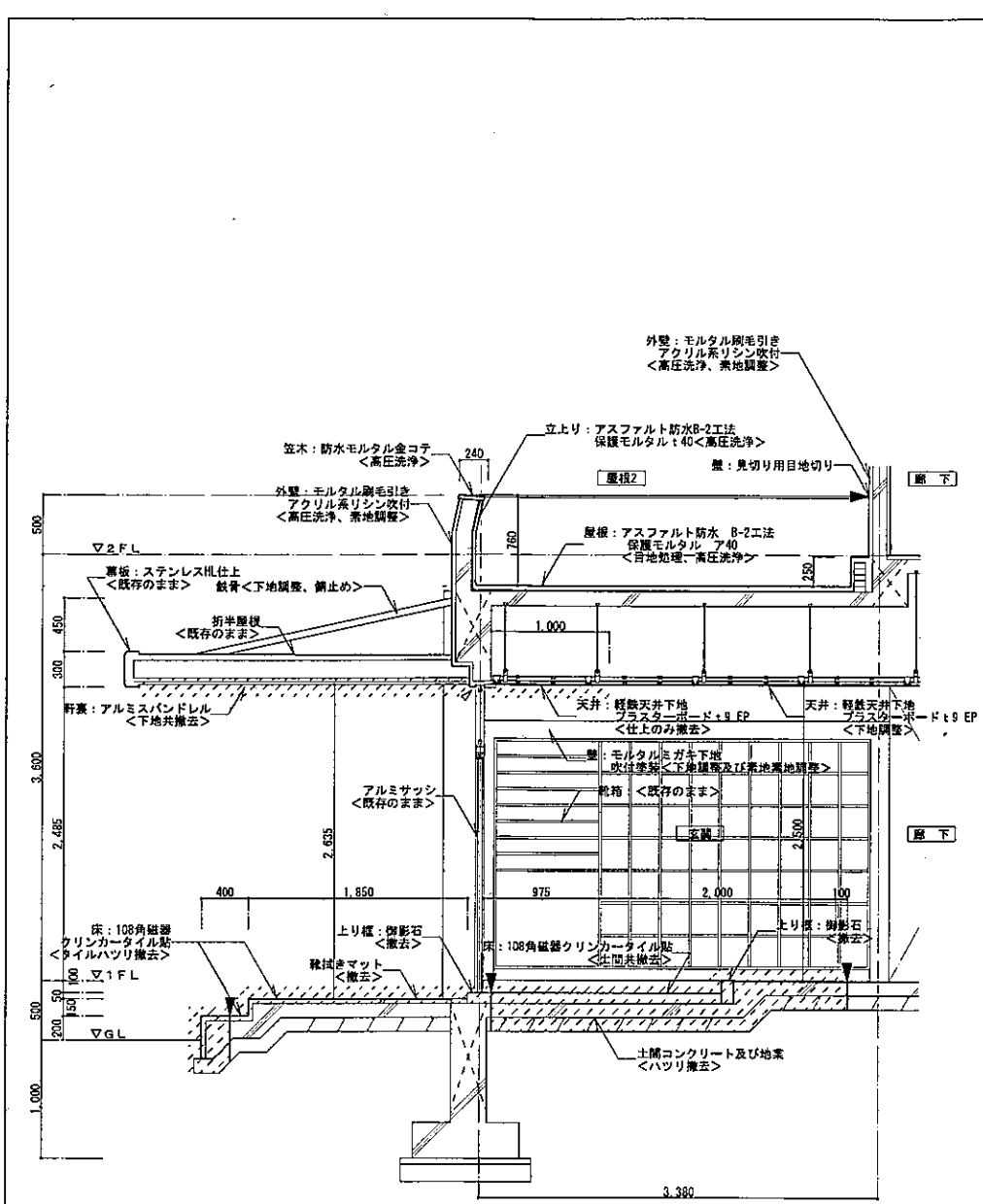


1階平面図 (改修前) 1/100



1階平面図 (改修後) 1/100

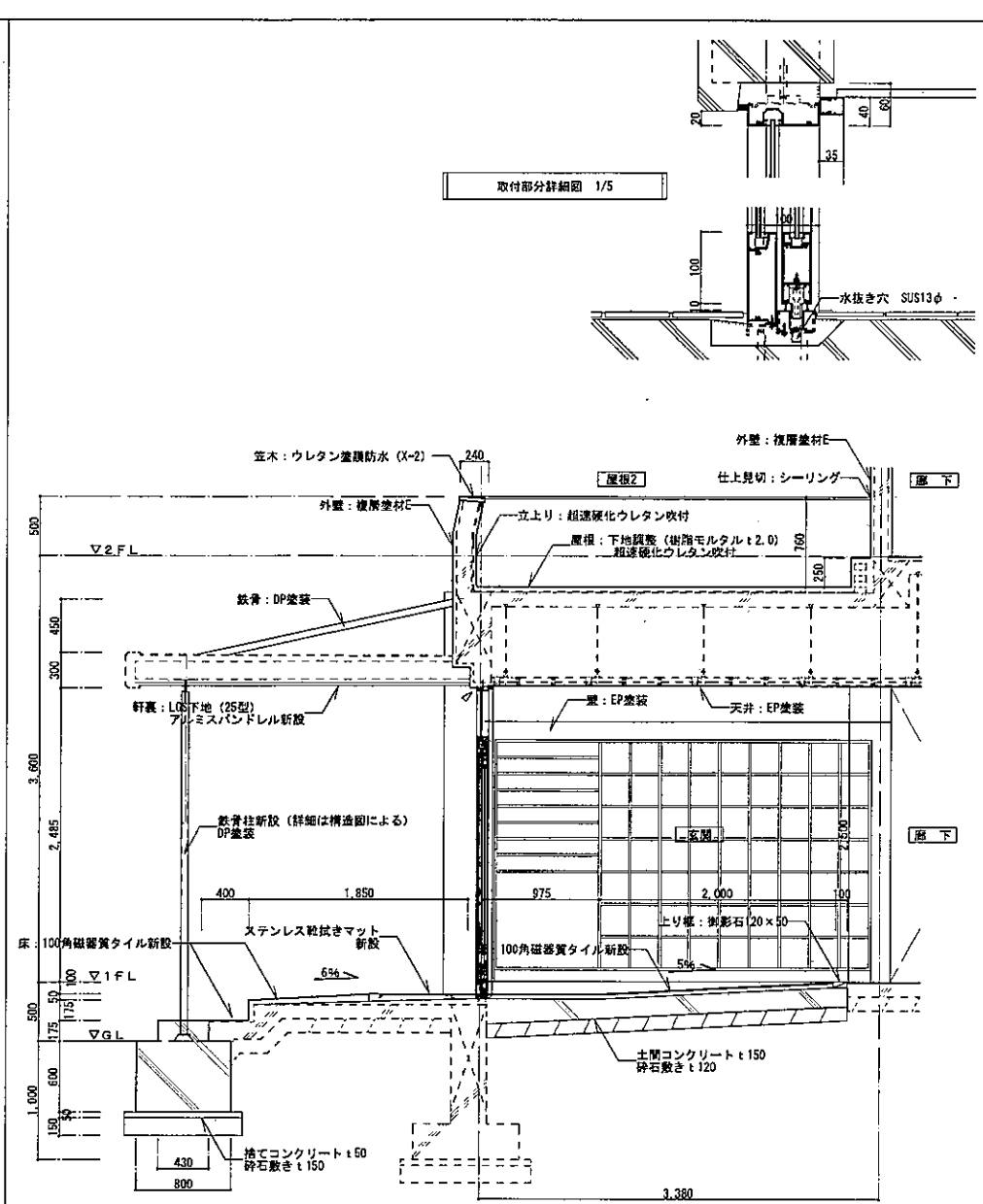




凡例 (改修前)

	壁・サッシ他撤去範囲を示す
	カッター入れ位置を示す。
	サッシシーリング撤去を示す。

③
A-A 短計図 (改修前) 1/30

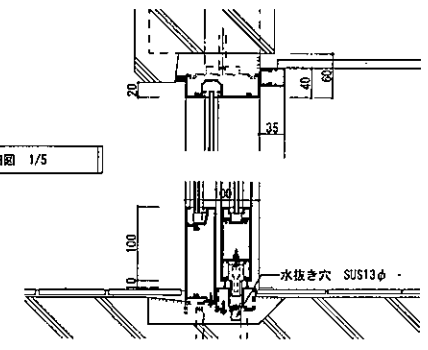


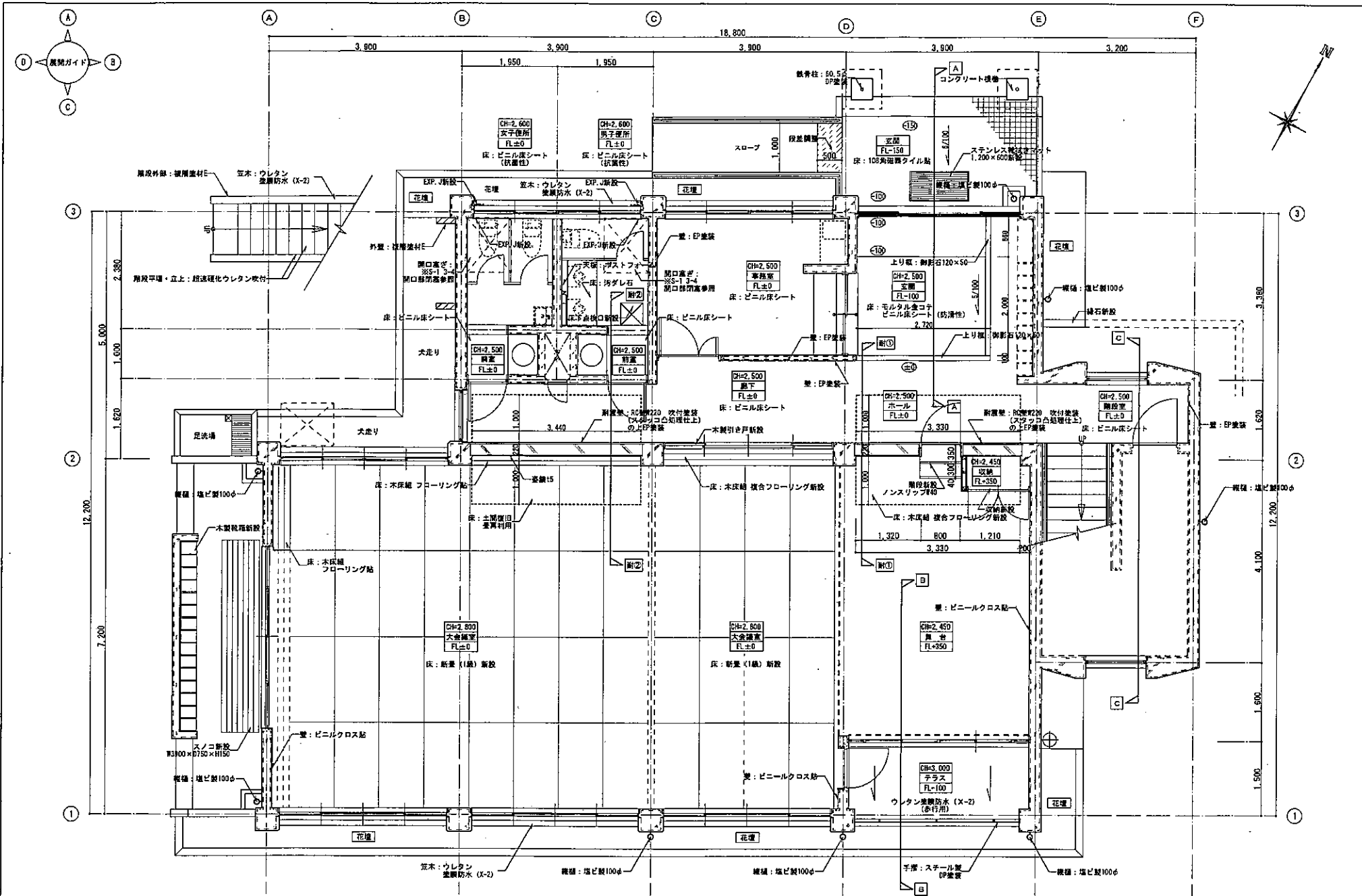
凡例 (改修後)

	サッシシーリング (HS-2) を示す。
	破綻部: 既存のままを示す。

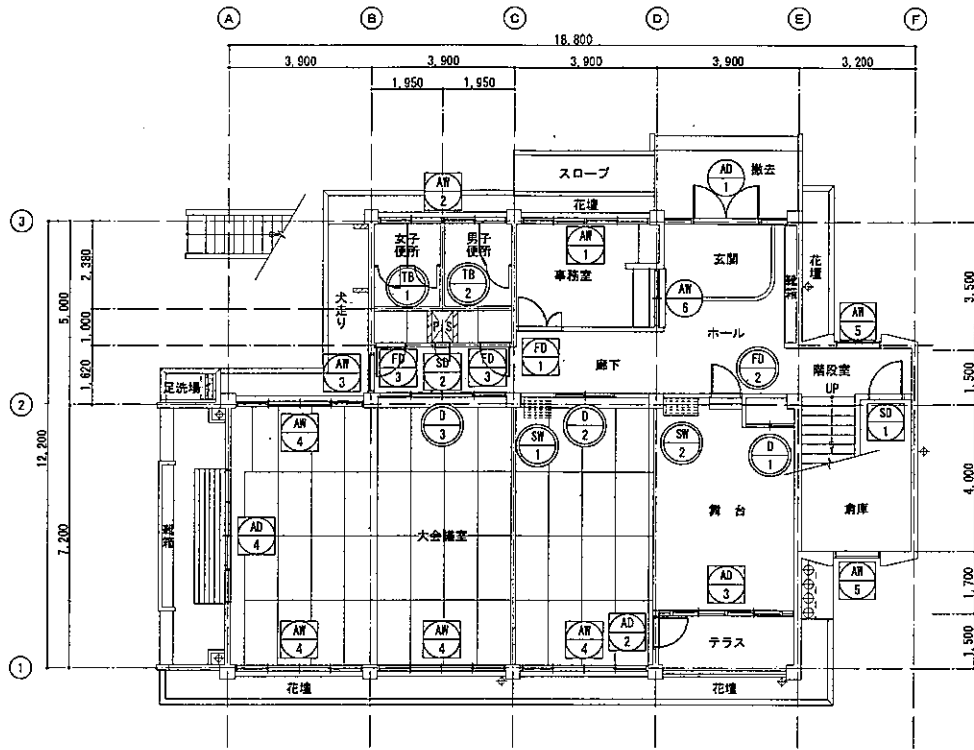
③
A-A 短計図 (改修後) 1/30

取付部分詳細図 1/5

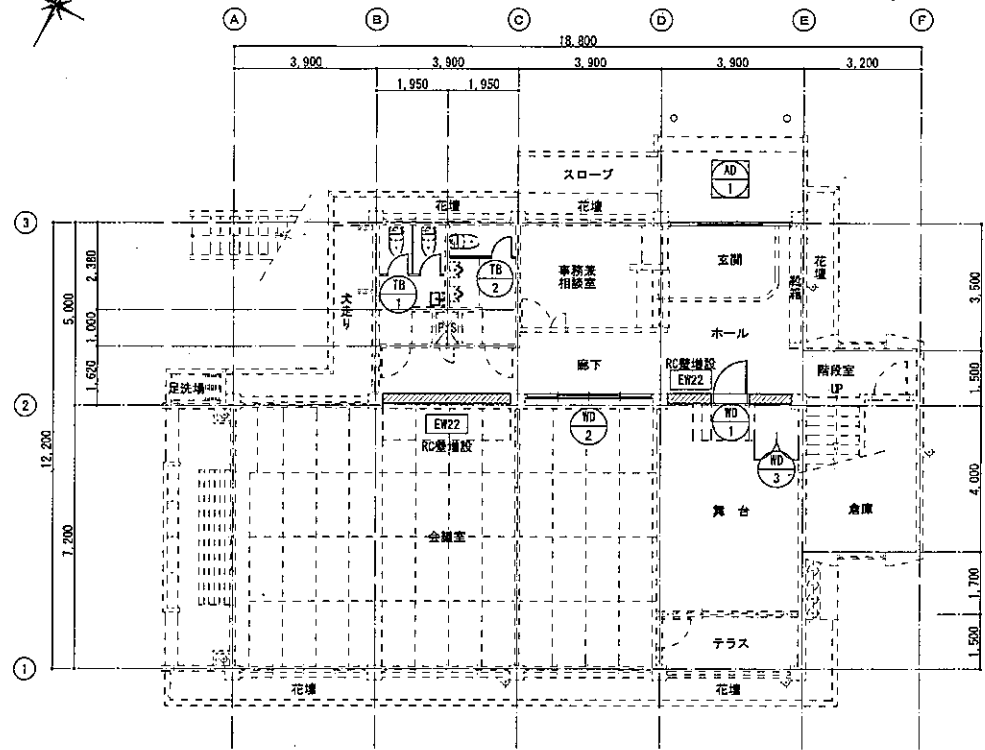




<p>凡例</p> <p>--- 破滅部: 既存のままを示す。</p>	<p>CEMENT</p> <p>一級建築士事務所 設 2002年 一級建築士 事務所 第127号00号 茨城県 市 建設設計・建築監理 茨城県 建設 第127号 00号 茨城県 市</p>	<p>工務部 高島町文化センター耐震補強・外装修繕工事</p> <p>図面番号</p> <p>1/30</p>	<p>1層平面詳細図 (改修後)</p> <p>A-19</p>
-------------------------------------	---	---	----------------------------------

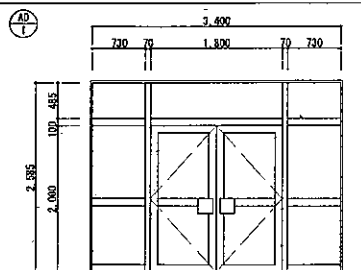
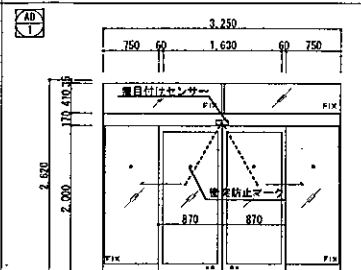






1階建具キープラン (改修前) 1/100



1階建具キープラン (改修後) 1/100

凡 例	
	撤去建具を示す。
	改修建具を示す。

形式	袖、ランマはめ殺し付両開き戸	F1X補間付別分自動カマテ戸			
箇所	1階 玄関<撤去>	1階 玄関 新設			
姿図					
数量	1ヶ所	1ヶ所			
見込	70	100 (枠)			
仕上	アルミ	アルミ (カラー)			
金物	フロアヒンジ、フランス球し、押板、シリンダー錠	エンジン錠、エンジンドア錠、衝突防止金物付別分金物一式			
硝子	網入りトーメイ 6.8mm	強化ガラス L5			
備考					
改修内容	207c22'取替 外縁シーリング打替 (MS-2) 金物調整 鎖錠:既存のまま				
形式					
箇所					
姿図					
数量					
見込					
仕上					
金物					
硝子					
備考					
改修内容					
形式					
箇所					
姿図					
数量					
見込					
仕上					
金物					
硝子					
備考					
改修内容					
凡例	 撤去建具を示す。	 網戸改修位置を示す。(枠有り)			
	 改修建具を示す。				
				一般社団法人 建設 第2003号 一般社団法人 建設 第127800号 県庁 安藤 昭 株式会社 建設 第3102号 県庁 安藤 昭	工番名 富島町文化センター耐震補強・外壁改修工事 図番名 棟具表 (1)
				1/50	A-30