

新得町公民館 東側玄関全景



該当自動ドア 表側

(センサー故障により作動不可)



自動ドア裏側 (内側)

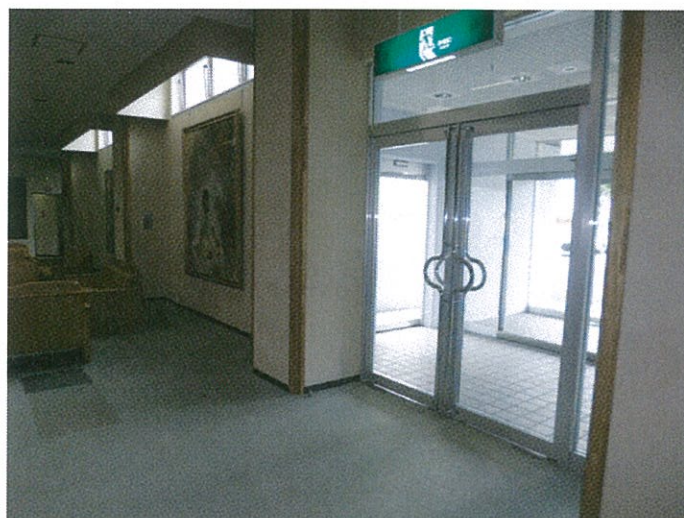


玄関内側より

(右の両面自動ドアは作動可能)

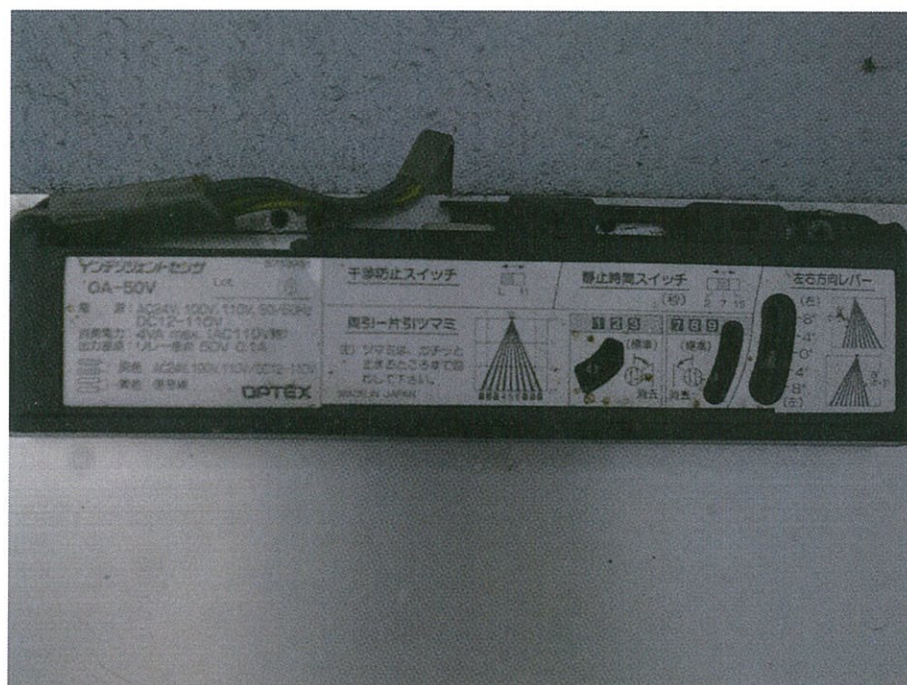


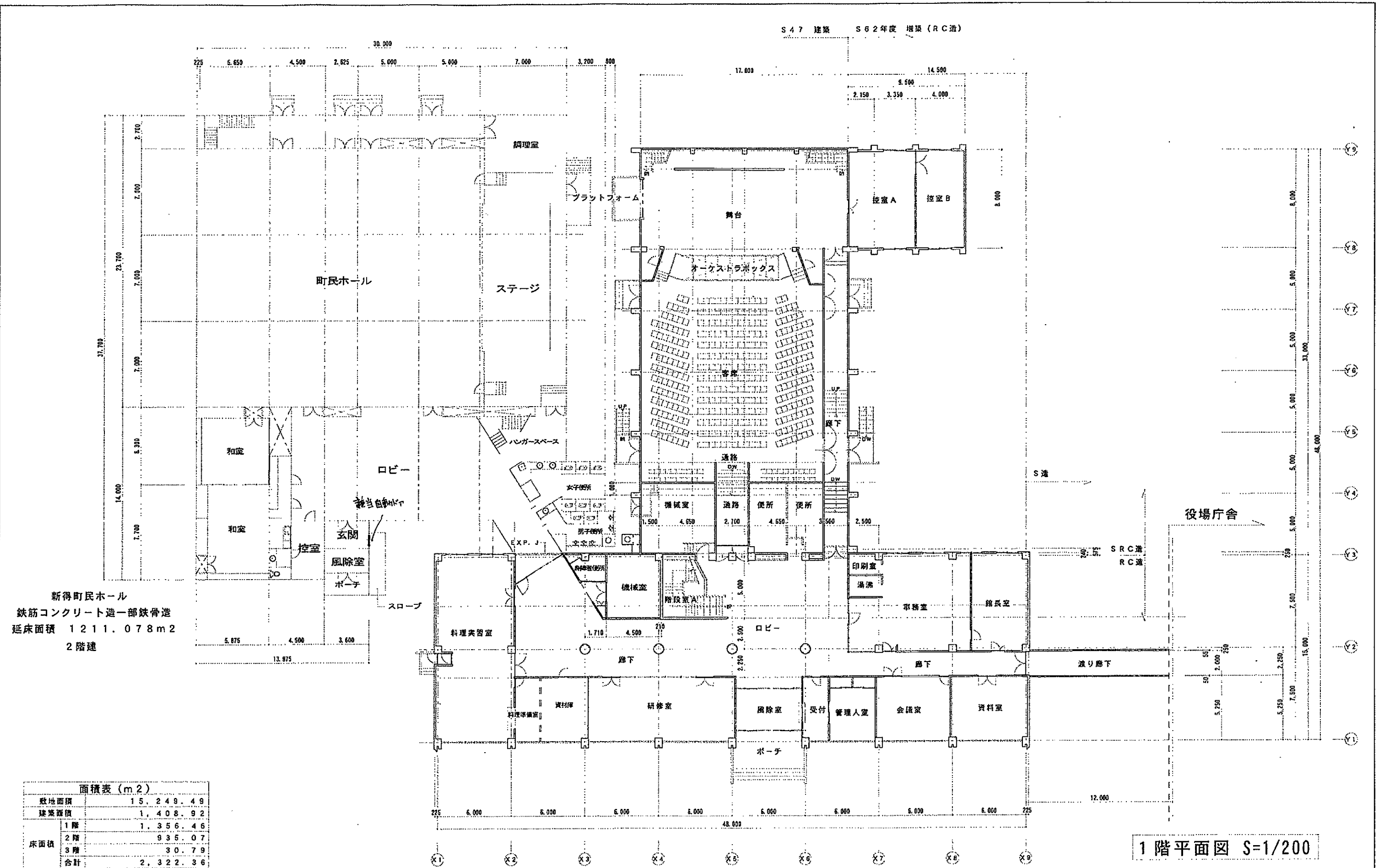
建物内部より



該当自動ドア

センサー部





新得町民ホール
鉄筋コンクリート造一部鉄骨造
延床面積 1211.078m²
2階建

役場庁舎

1階平面図 S=1/200

敷地面積	15,249.49	
建築面積	1,408.92	
床面積	1階	1,356.46
	2階	935.07
	3階	30.79
	合計	2,322.36

床面積	構造別面積表 (m ²)			
	RC造	RC造(増築)	SRC造	S造
1階	733.43	76.00	520.63	26.40
2階	738.38		196.69	
3階	30.79			
合計	1,502.60	76.00	717.32	26.40

工事名				
図面名				
課長	係長	係	設計	図面
新得町役場				