



温泉地である下諏訪町において、老人福祉センターに併設設置された温泉浴場施設でしたが、玄関は手動式ドアで段差等もあり、バリアフリー化されていませんでした。当振興会の事業とともに玄関のバリアフリー化を行い、利用頻度が高い高齢者から大変喜ばれる施設へ変身しました。

長野県諏訪郡下諏訪町社6758番地の1
下諏訪町老人福祉センター様
高齢者や障がい者等の通行の為に
手動式の引戸から自動ドアにしました



平成26年8月25日 全国自動ドア産業振興会は、自動ドア装置を寄贈し、バリアフリー化に寄与しました。

① 施工前



② 両袖隙間塞ぎ部材取付



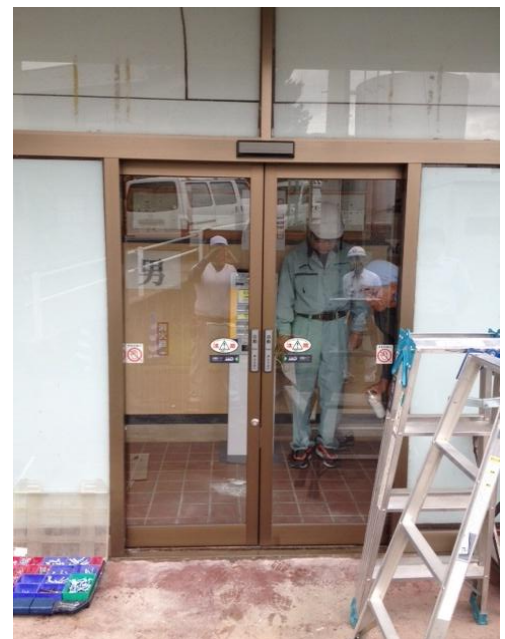
③ 自動ドア装置取付工事中



手動ドアから自動
ドアになりました



⑤ 自動ドア化完了



④ 自動ドア装置取付後

