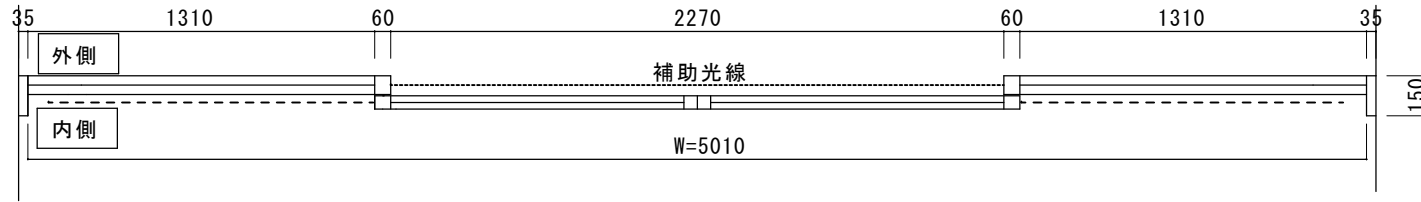


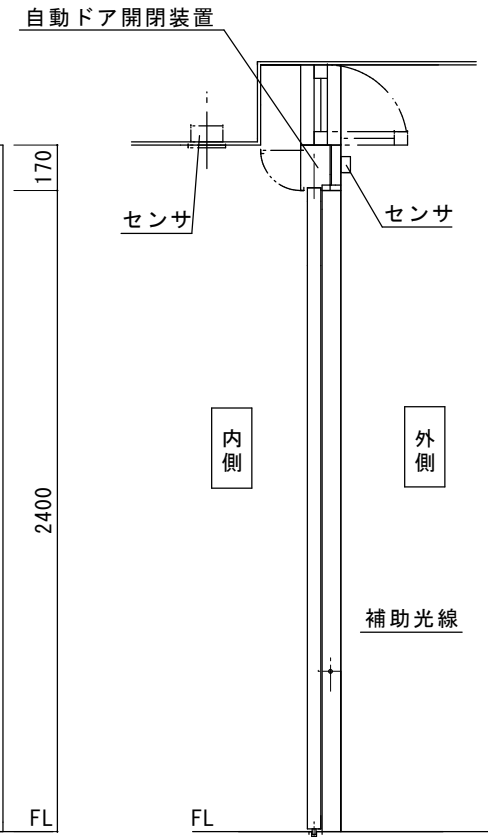
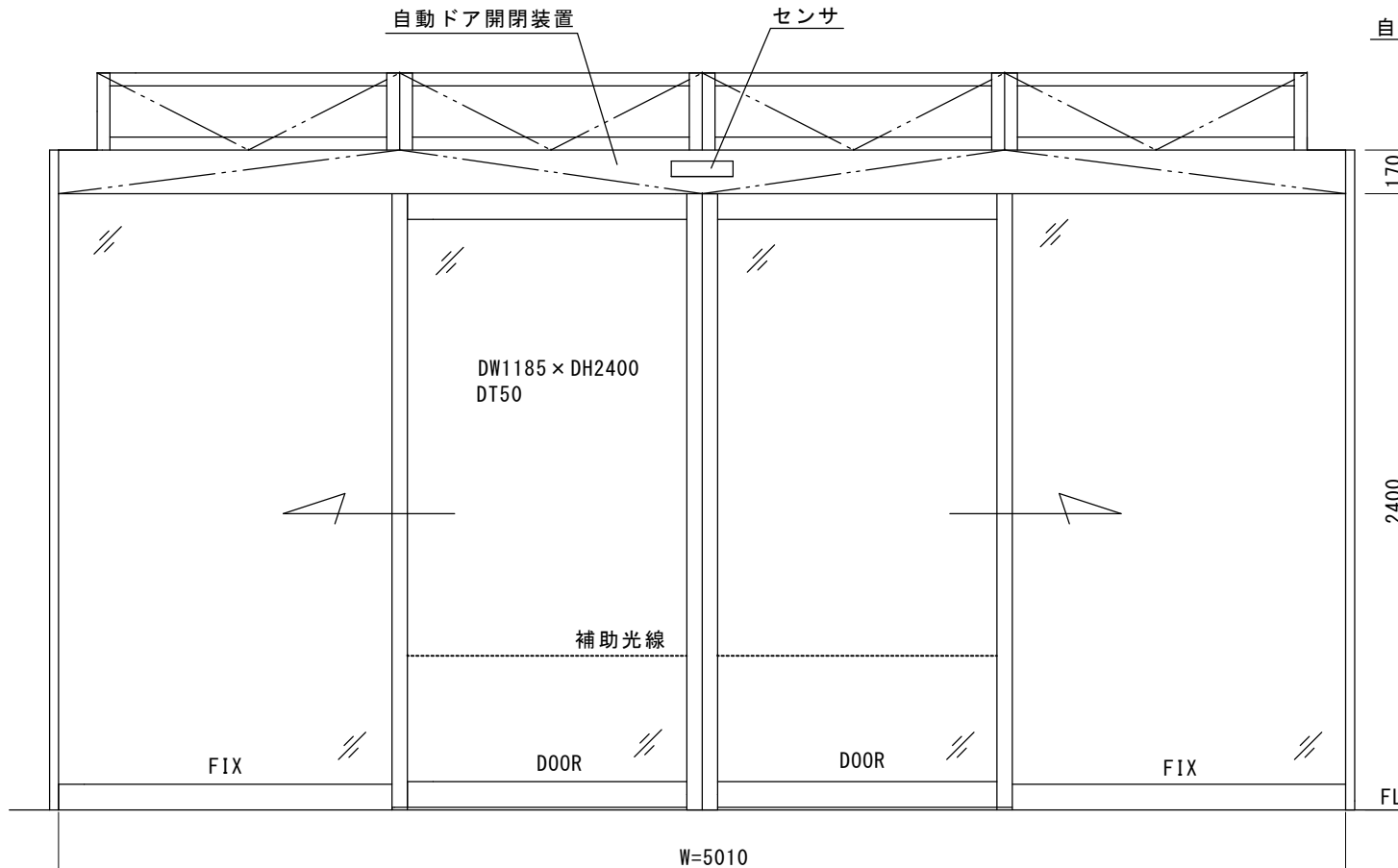
SUSHL仕上げフロント内蔵
両引き自動ドア装置交換工事



<振興会施工範囲>

- ①老朽劣化自動ドア装置撤去処分
- ②新規両引き自動ドア開閉装置
- ③内外起動センサ、補助光線センサ
- ④上記材料交換取付調整費

※本図は現場調査報告に基づき作図しています
施工の際には確認が必要です



内観図

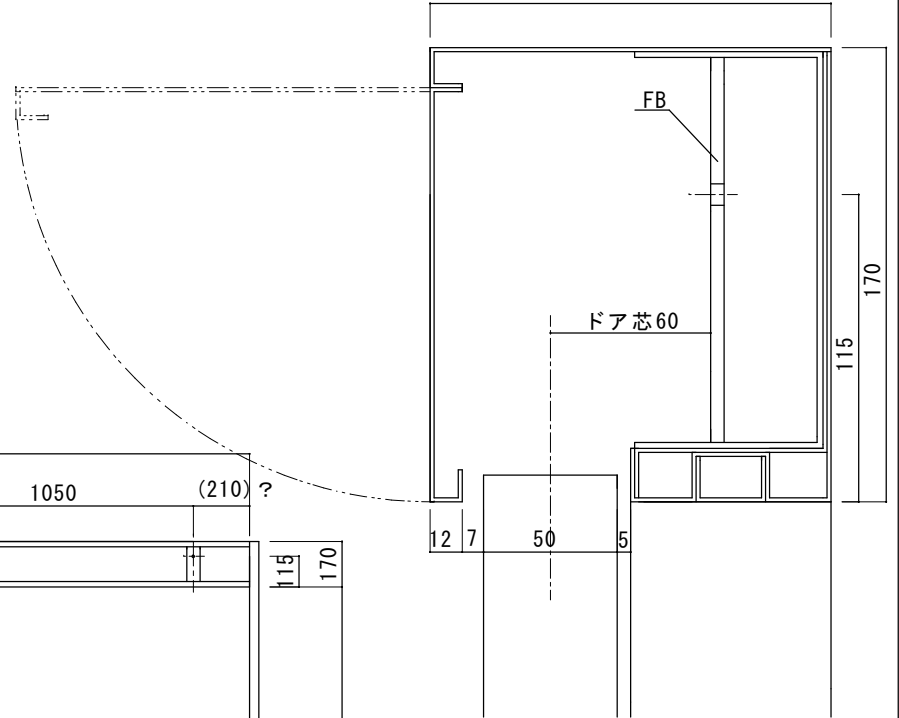
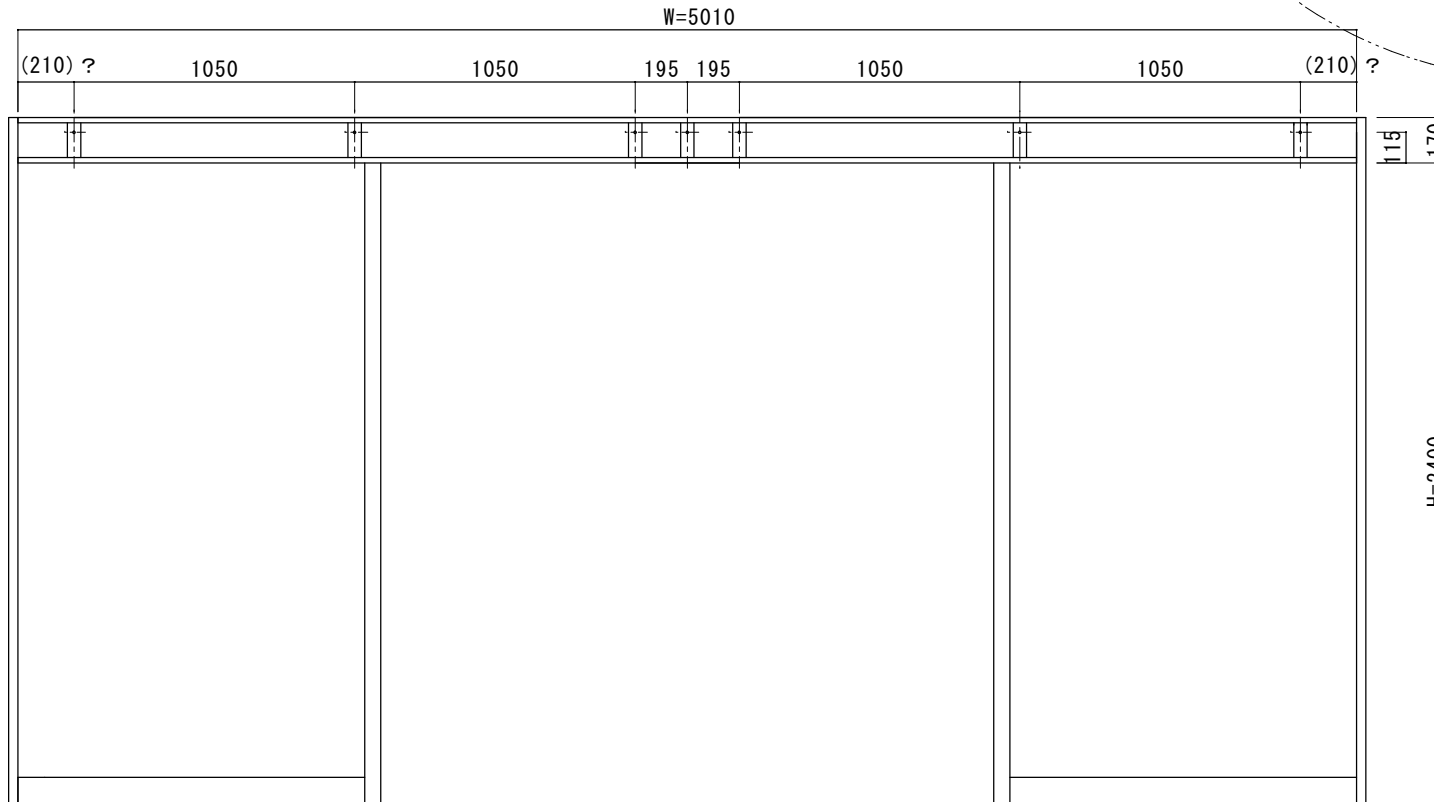
図面名称	平面図・姿図・縦断面図	理事	理事	設計	製図	照査	縮尺	設計監理	工事名	さぬき市公民宿舎松琴閣様
				野口野口			1/20	施工	自動ドア装置交換工事	図番
No.	月日	訂正事項		NPO法人全国自動ドア産業振興会					設計番号	1

JADSA

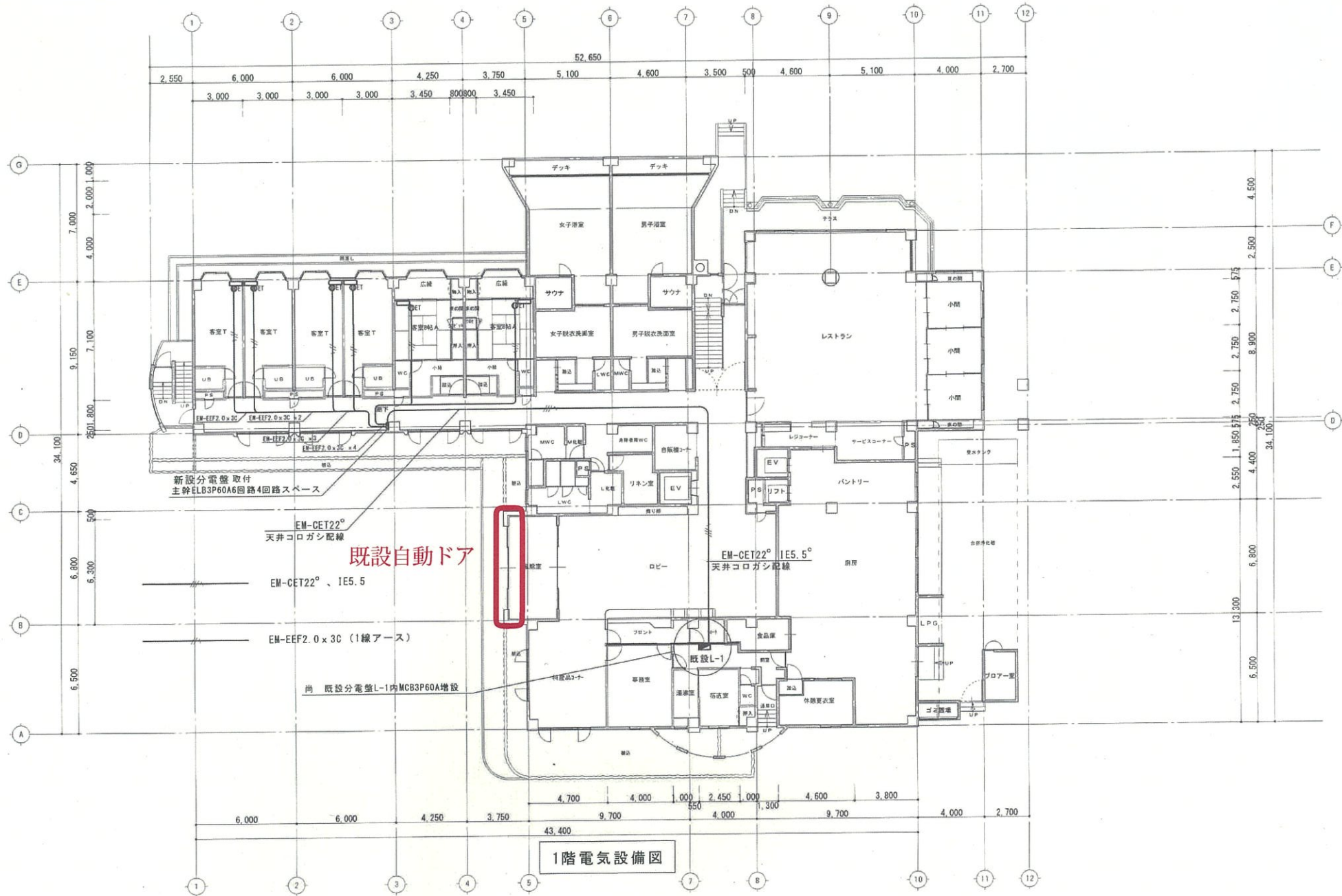
無目断面詳細図

※本図は現場調査報告に基づき作図しています
 施工の際には確認が必要です

FB割付図



図面名称	▲		JADSA 理事 理事 設計 製図 照査 縮尺 野口 野口 1/20 NPO法人全国自動ドア産業振興会	設計監理	殿	工事名 さぬき市公民宿舍松琴閣様	
FB割付・無目断面詳細図	▲			施工	殿	自動ドア装置交換工事	
No.	月日	訂正事項				設計番号	図番
							2



記 事	工事 名称	令和5年度クアパーク津田1階及び3階客室空調設備更新工事	図面 番号	NE-4/5	区 分
	図面 縮尺	1/150	縮 尺	1/150	年 月
	図面 名称	1階電気設備図	縮 尺	R (A2-A3に縮小)	年 月
					令和5年4月

さぬき市「国民宿舎松琴閣」様 SUSHL 仕上げフロント内蔵両引き自動ドア装置交換工事
<建物外観>



<無目内部の様子>



<外側起動センサ>無目付けセンサ



<内側起動センサ>天井埋込型センサ



<補助光線センサ>対向1光線

