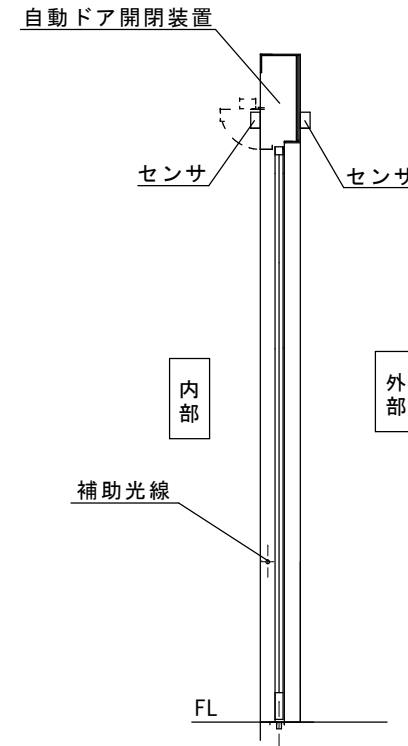
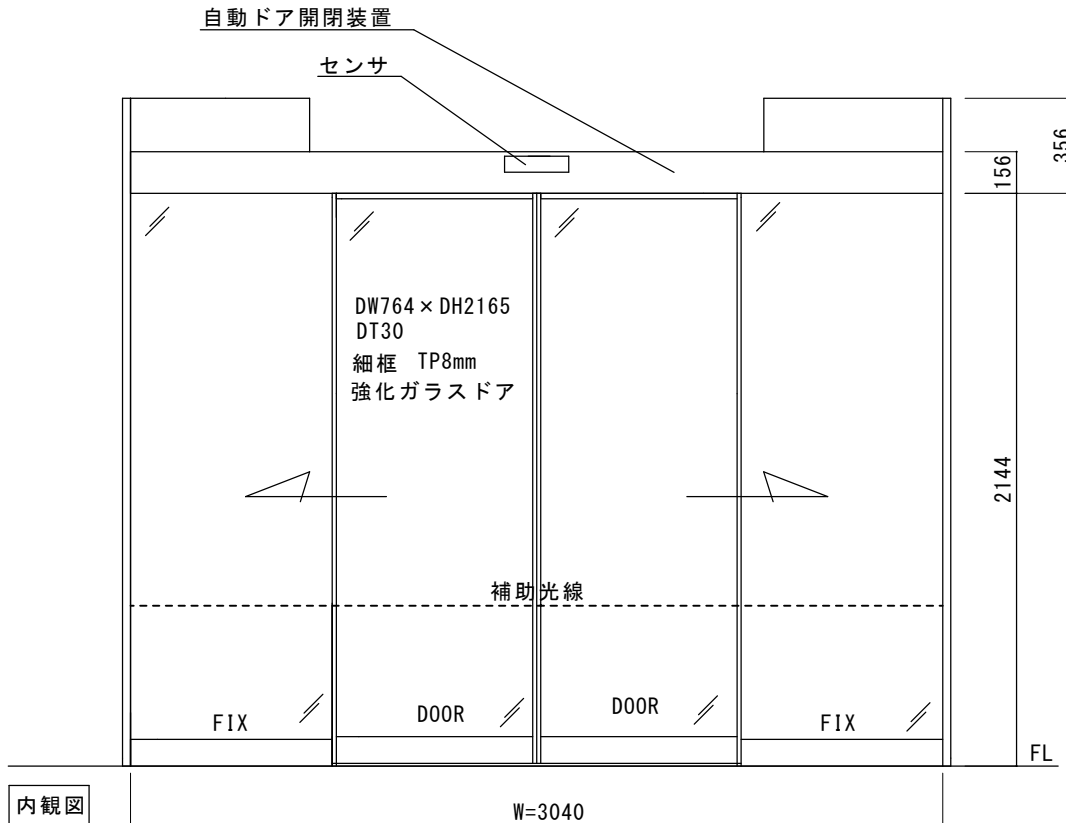


SUS HL仕上げフロント内蔵自動ドア装置の交換工事一式
見積範囲（施工範囲）

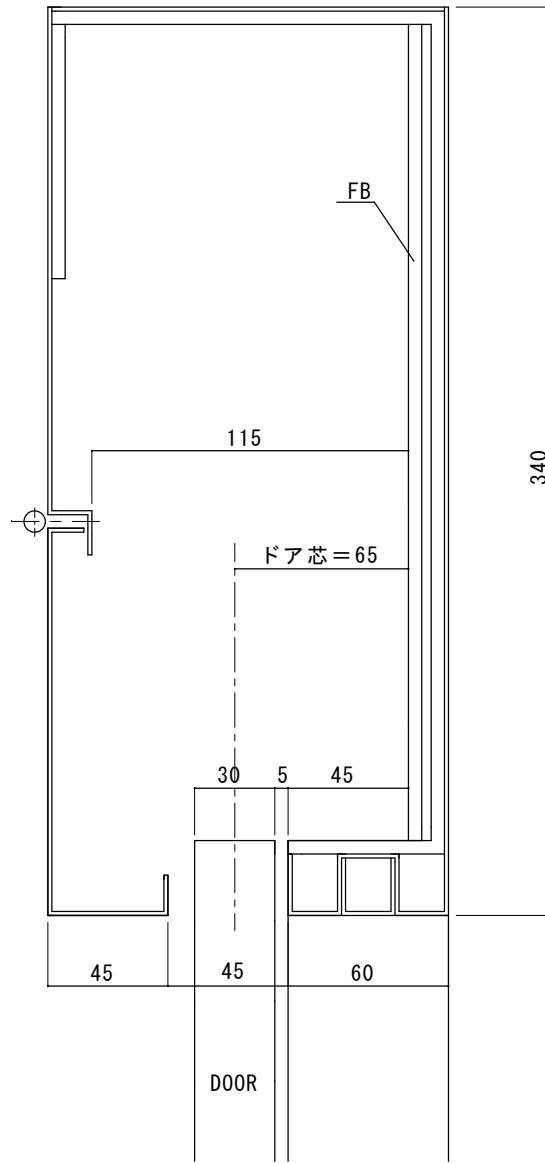
- ① 老朽化自動ドア装置の撤去処分
- ② 新規両引き自動ドア装置
- ③ 内外新規起動センサ
- ④ 補助光線センサ（対向1光線）
- ⑤ 上記材料交換取付調整

※本図は現場調査報告に基づいて作図しています。
施工の際には確認が必要です。



図面名称 平面図、姿図、縦断面図	No.	年月日	訂正事項	理事	理事	設計	製図	野口 野口	照査	縮尺 1/20	設計監理	施工	工事名 由仁町民プール 自動ドア装置交換工事一式	設計番号	図番 1

FB割付については不明ですので、
 施工の際にご確認願います

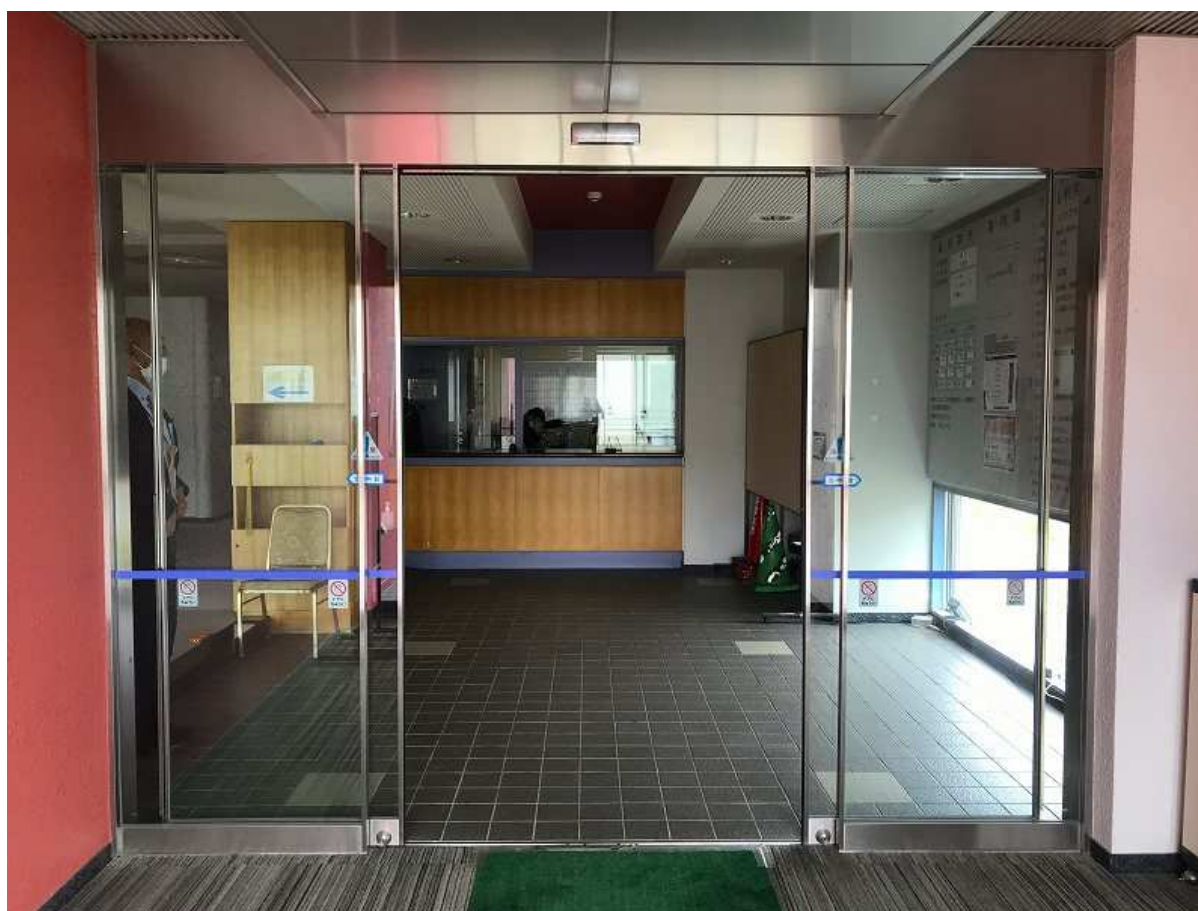


図面名称	△		JADSA	理事	理事	設計	製図	照査	縮尺	設計監理	工事名	由仁町民プール		
無目断面詳細	△			野口	野口			1	20	殿	月	日	自動ドア装置交換工事一式	
	△			NPO法人全国自動ドア産業振興会		施工	殿	月	日	設計番号		図番		
	No.	月日		訂正事項								2		

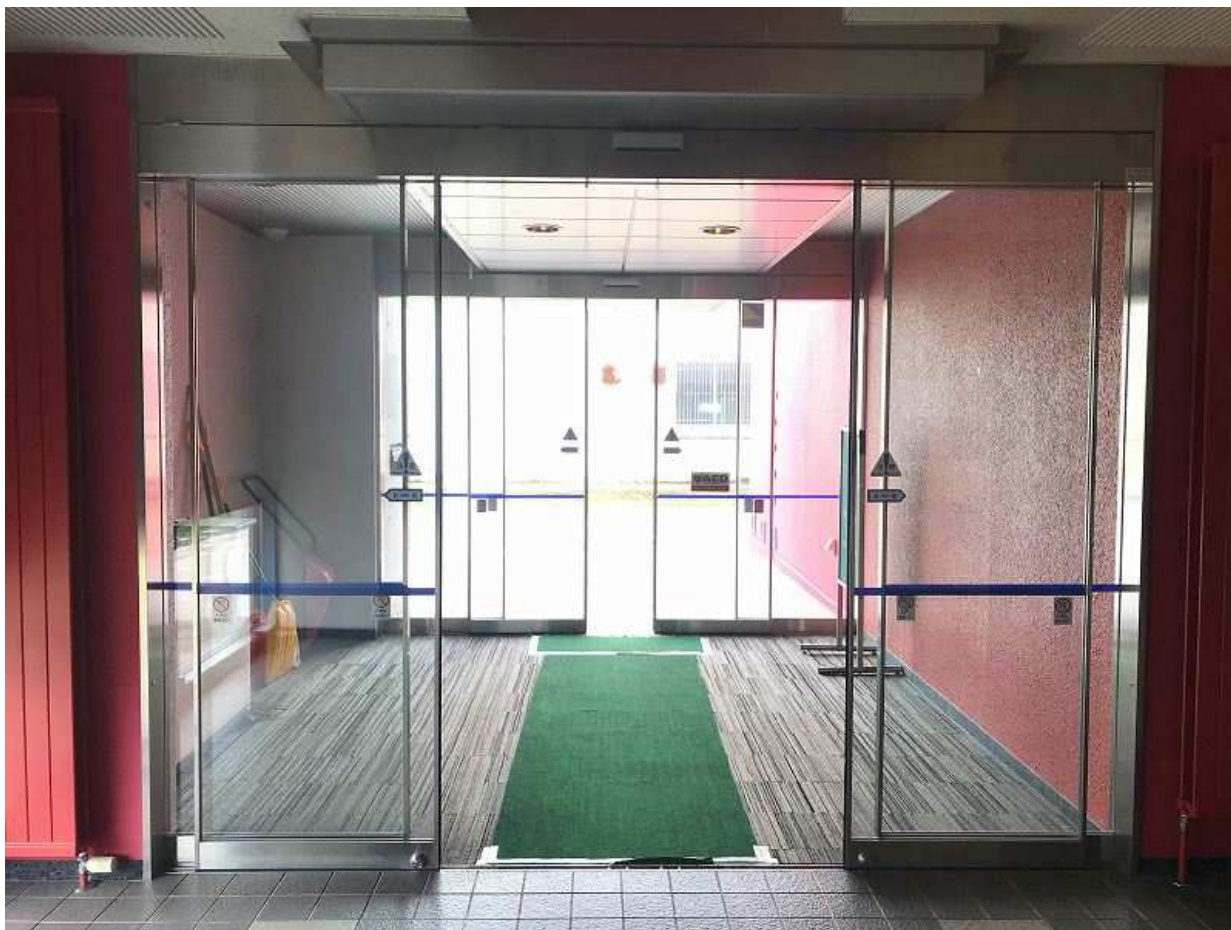
由仁町民プール建物外観



風除室内側自動ドアの様子



風除室内側自動ドア 点検口側からの様子



自動ドア装置内部の様子



自動ドア装置内部の様子



自動ドア装置内部の様子



自動ドア装置内部の様子



自動ドア装置内部の様子



外部起動センサ（無目付けセンサ）



内部起動センサ（無目付けセンサ）



補助光線センサ（対向1光線）



カバーの様子



錠前（外部シリンダー）



錠前（内部サムターン）





北海道夕張郡由仁町312番地
由仁町民プール（由仁ウォーターランド）様

平成6年に開設され、通年営業している施設は一般町民はもとより近隣市町からの団体利用も多く、高齢者サークルの通年活動、障がい者施設利用者の定期的な団体利用など、有効に利用されています。
玄関風除室の自動ドア装置は老朽化のため1台が故障しており、もう1台は誤作動が頻発して困っていました。

2023年7月27日 全国自動ドア産業振興会は、自動ドア装置を寄贈し、老朽化による危険を無くしました。

①交換前自動ドア装置



②老朽化自動ドア開閉装置



③老朽化自動ドア開閉装置撤去



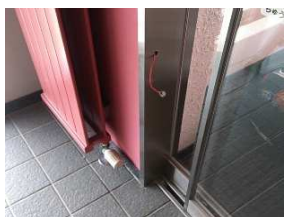
④新旧自動ドア開閉装置



⑤起動センサ交換



⑥補助光線交換



⑦自動ドア装置交換工事完了

