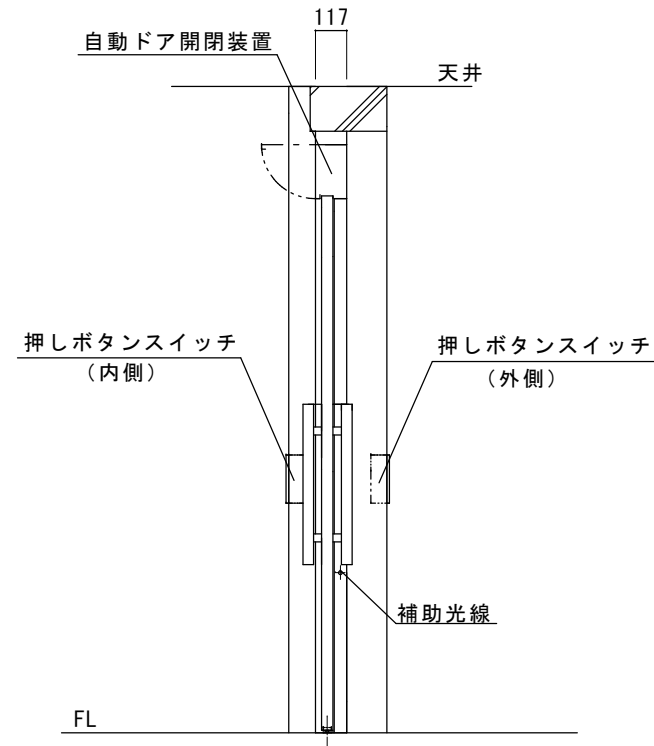
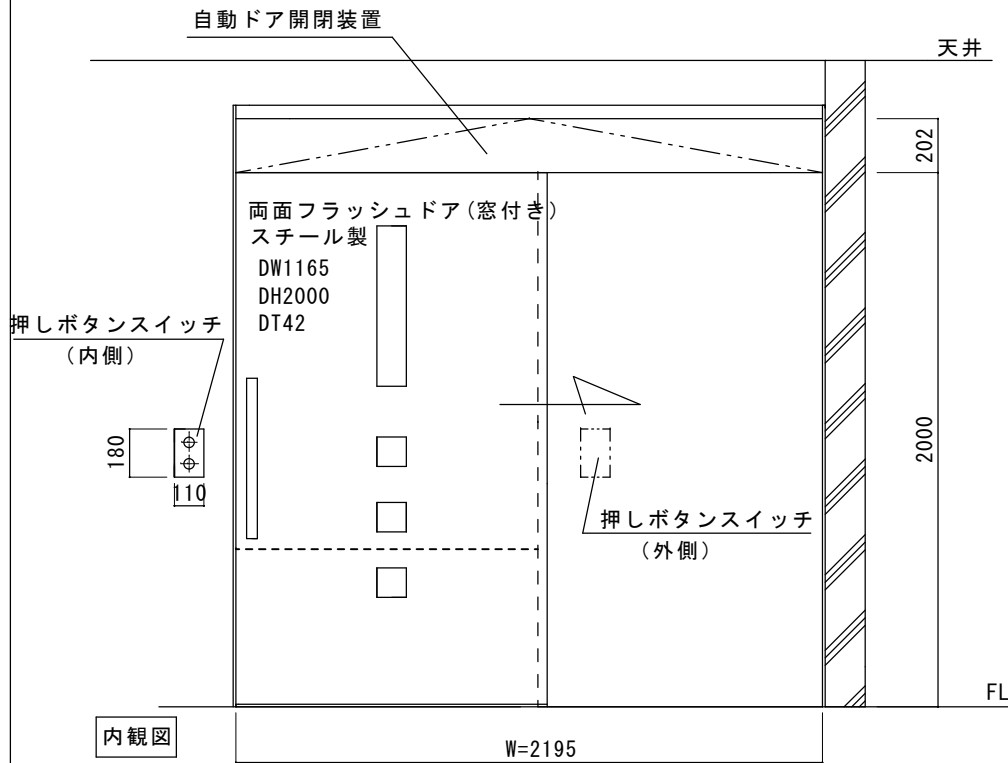
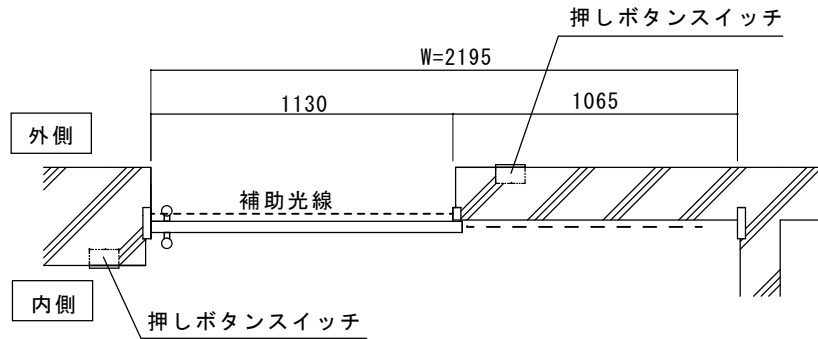


多機能トイレ用自動ドア装置一式交換工事

- ①老朽劣化自動ドア装置撤去処分
- ②新規多機能トイレ用自動ドア開閉装置
- ③内外起動スイッチ（押しボタンスイッチ）
- ④新規補助光線スイッチ
- ⑤上記材料交換取付調整費

※特記事項：③内外起動スイッチ（押しボタンスイッチ）は既存品の使用可

※本図は、現場調査報告に基づき作図しています。施工の際には、確認が必要です。



図面名称	△		JADSA	理事	理事	設計	製図	照査	縮尺	設計監理	工事名 佐倉市立佐倉南図書館 自動ドア装置一式交換工事	
	△					野口	野口		1/20	殿		月 日
	△									施工	設計番号	
	No.	月 日	訂正事項	NPO法人全国自動ドア産業振興会						殿	月 日	図番 1

建物外観



自動ドアの様子 内側（点検口側）より撮影



自動ドアの様子 外側より撮影



外側起動スイッチ 押しボタンスイッチ（開閉ボタンと使用中表示灯付き）



内側起動スイッチ 押し釦スイッチ（開閉ボタン）



補助光線センサ（対向1光線）





千葉県佐倉市山王2-37-13
佐倉市立佐倉南図書館様

設置から22年経過した自動ドア装置は、老朽化の影響で、補助光線センサが効かない状態でした。このため、ドアの開閉速度を落として運用していましたが、他にも不具合が生じていました。

2023年9月11日 全国自動ドア産業振興会は、自動ドア装置を寄贈し、老朽化による危険を無くしました。

①施工前の様子(外観)



⑤新規自動ドア開閉装置



⑥新規自動ドア装置取付



②施工前の様子(内観)



⑦補助光線センサも交換



⑧ドア吊り込み調整中



③老朽化自動ドア装置



⑨自動ドア工事完了



④老朽化装置撤去

