

多機能トイレ用自動ドア装置一式交換工事

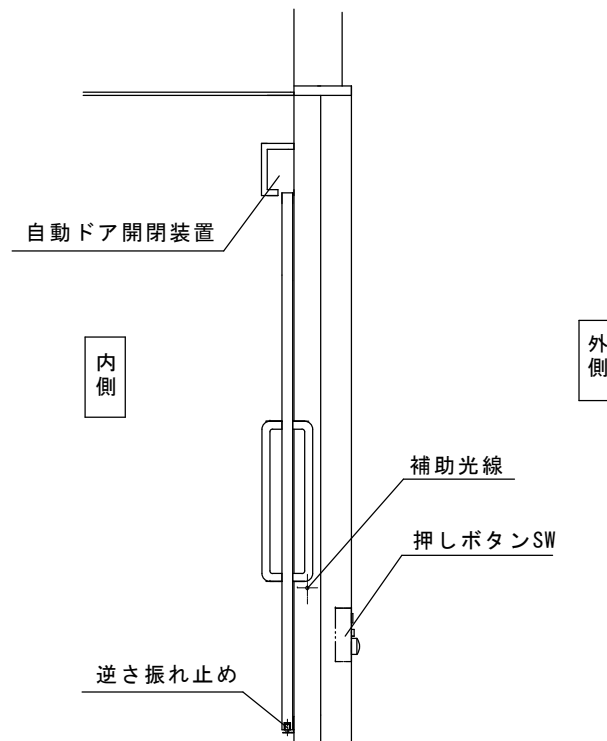
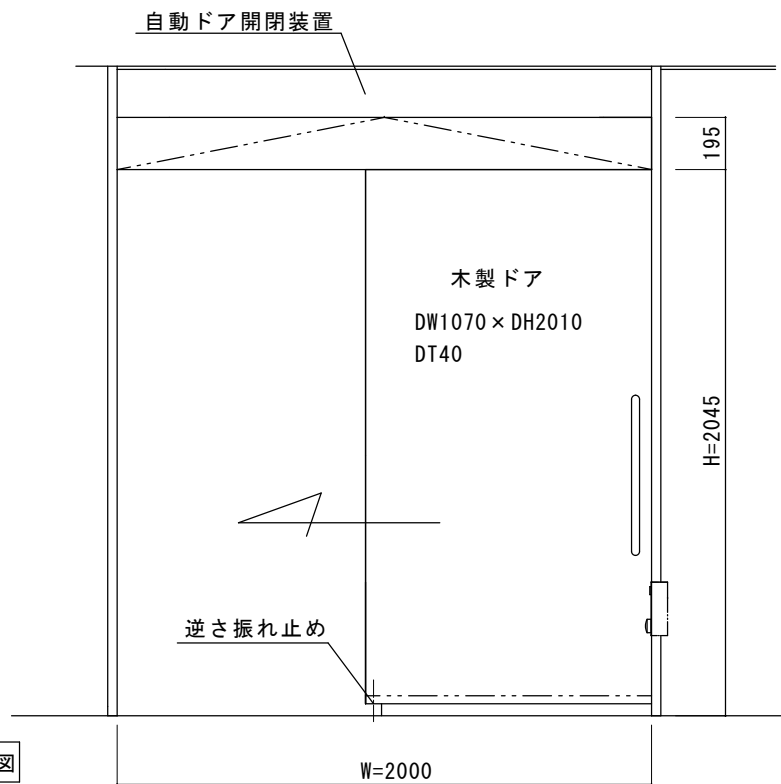
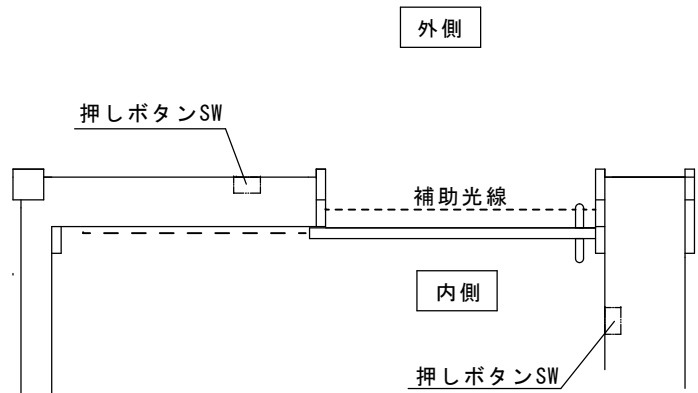
見積範囲

- ① 老朽劣化自動ドア装置撤去処分
- ② 新規自動ドア開閉装置（ロック付き）
- ③ 多機能トイレシステム
- ④ 内外起動スイッチ
- ⑤ 補助光線スイッチ（対向1光線式）
- ⑥ 上記製品、材料交換取付調整一式

※本図は現場調査報告に基づき作図しています。

施工の際には確認が必要です。

※外側起動スイッチの押しボタンの退色が激しいので交換が望ましいです。



| | | | | | | | | | | | | | |
|---------------------|-----|----|------|-------|------------------|----|----|----|----|------|------|--|---------|
| 図面名称 平面図・姿図・縦断面図 | No. | 月日 | 訂正事項 | JADSA | 理事 | 理事 | 設計 | 製図 | 照査 | 縮尺 | 設計監理 | 工事名 ふじみ野市立福岡河岸記念館 多機能トイレ便房用自動ドア装置一式交換工事 設計番号 | 図番 1 |
| | | | | | | | 野口 | 野口 | | 1/20 | 施工 | | |
| | | | | | NPO法人全国自動ドア産業振興会 | | | | | | | | |

ふじみ野市立福岡河岸資料館 多機能トイレ外側より撮影



便房内より撮影



外側起動スイッチ（押しボタンスイッチ）退色が激しいので可能であればボタンの交換をしてください



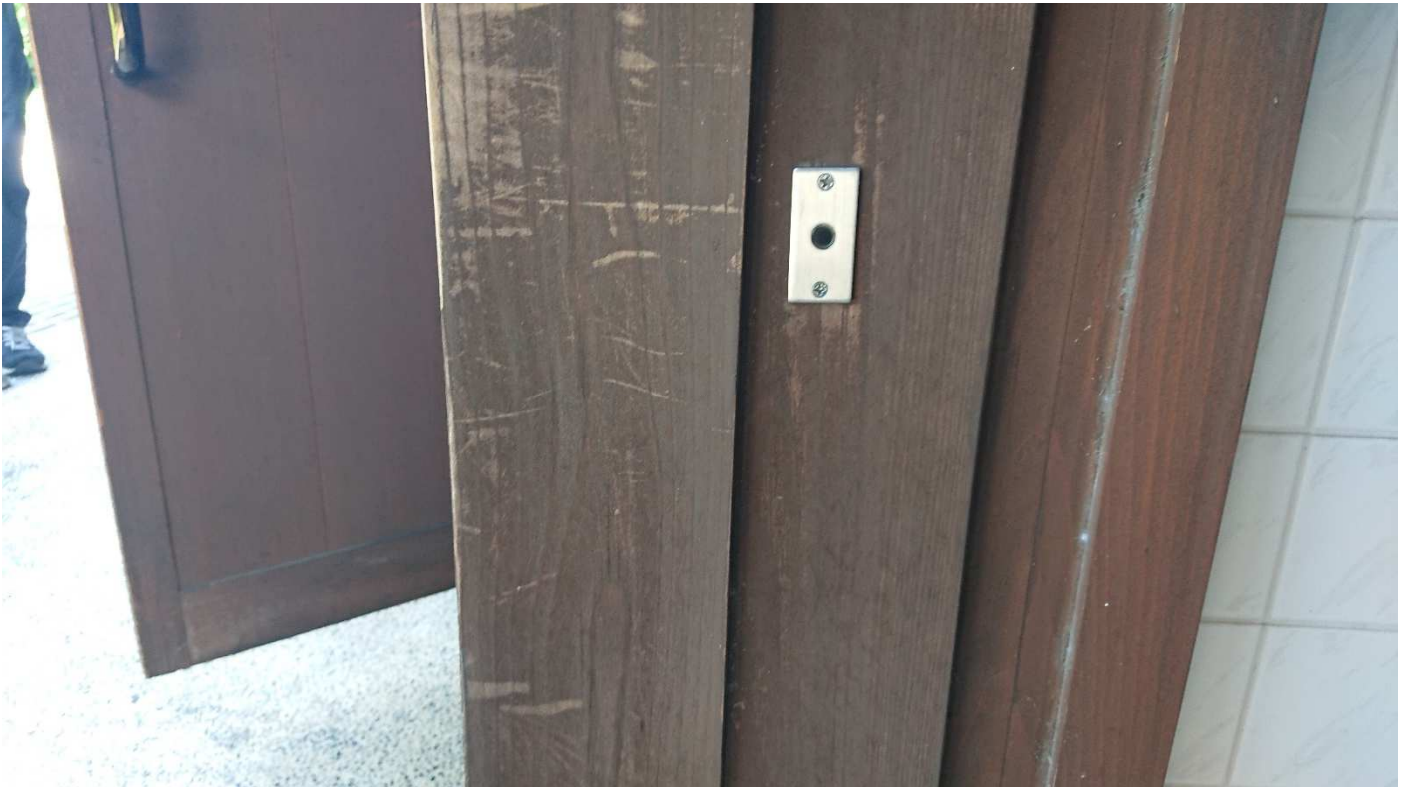
内側起動スイッチ（押しボタンスイッチ）



補助光線センサ（対向1光線式）戸袋側



補助光線センサ（対向1光線式）戸当たり側



逆さ振れ止めの様子





埼玉県ふじみ野市福岡3-4-2
ふじみ野市立福岡河岸記念館 様

＜申請理由＞

1995年に旧上福岡市に寄贈された文化教養施設として、幅広い年齢層の来訪者が訪れる施設ですが、当時に設置された身障者用トイレの自動ドア装置は開館から26年経過し、度々雷などの影響を受けて不具合が生じて困っていました。

2023年2月21日 全国自動ドア産業振興会は、自動ドア装置を寄贈し、老朽化による危険を無くしました。

① 施工前(外観)



⑥ 外部押しボタンスイッチ
(旧) (新)



⑦ 内部押しボタンスイッチ
(旧) (新)



② 施工前(内観)



⑧ 新規自動ドア開閉装置



③ 老朽化自動ドア装置



⑨ 交換工事完了



④ 老朽化自動ドア装置



⑤ 老朽化装置撤去

