

建物外観



自動ドアへ変更箇所外観



自動ドアへ変更箇所内観



現場調査報告資料より

施工概要

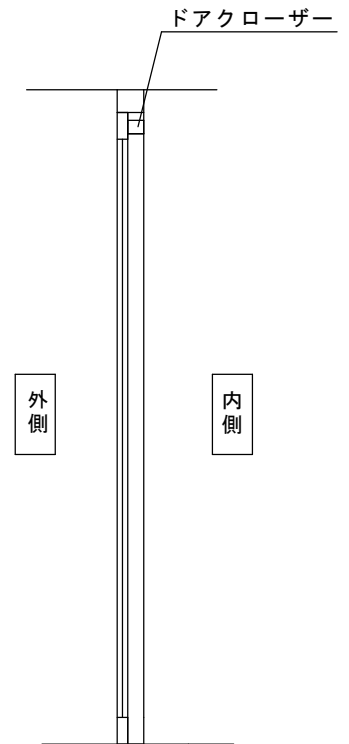
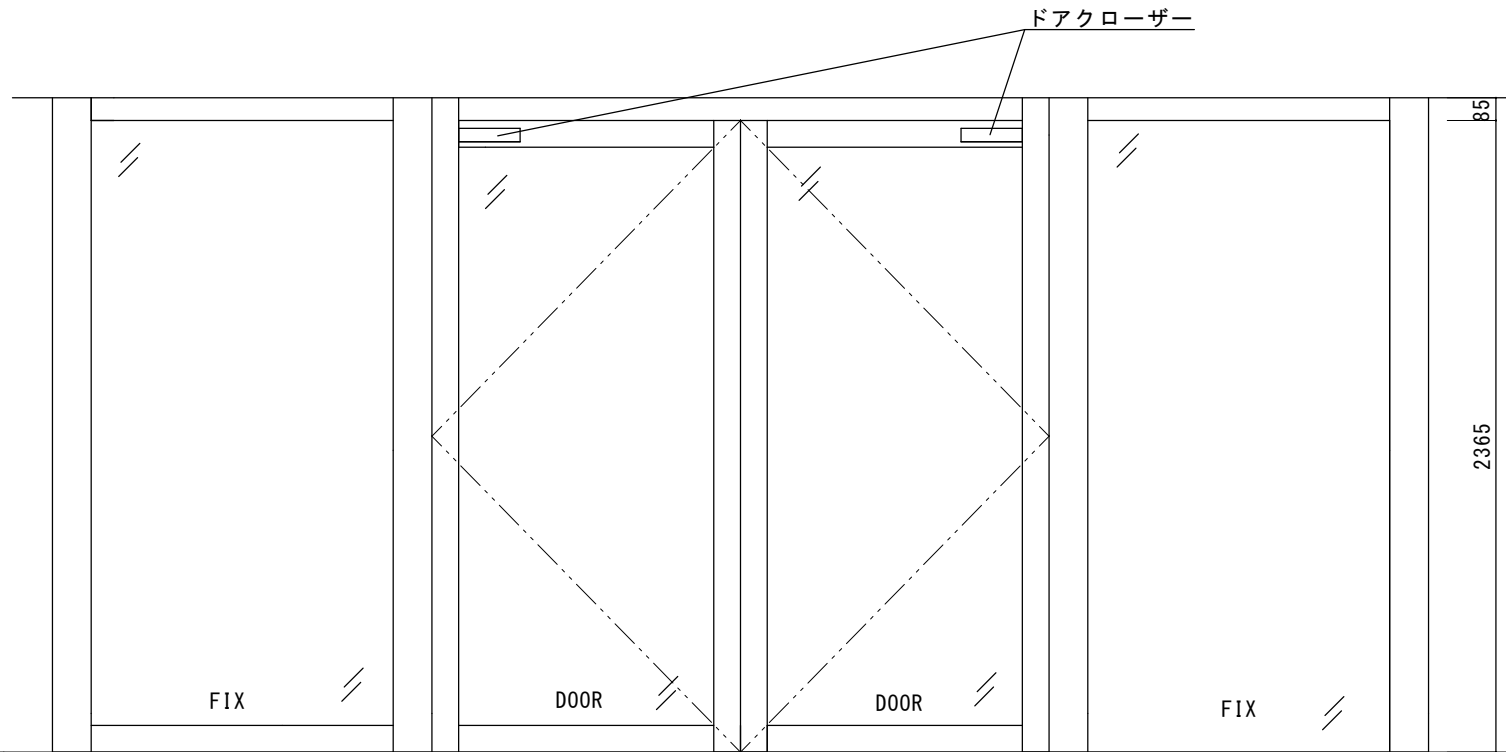
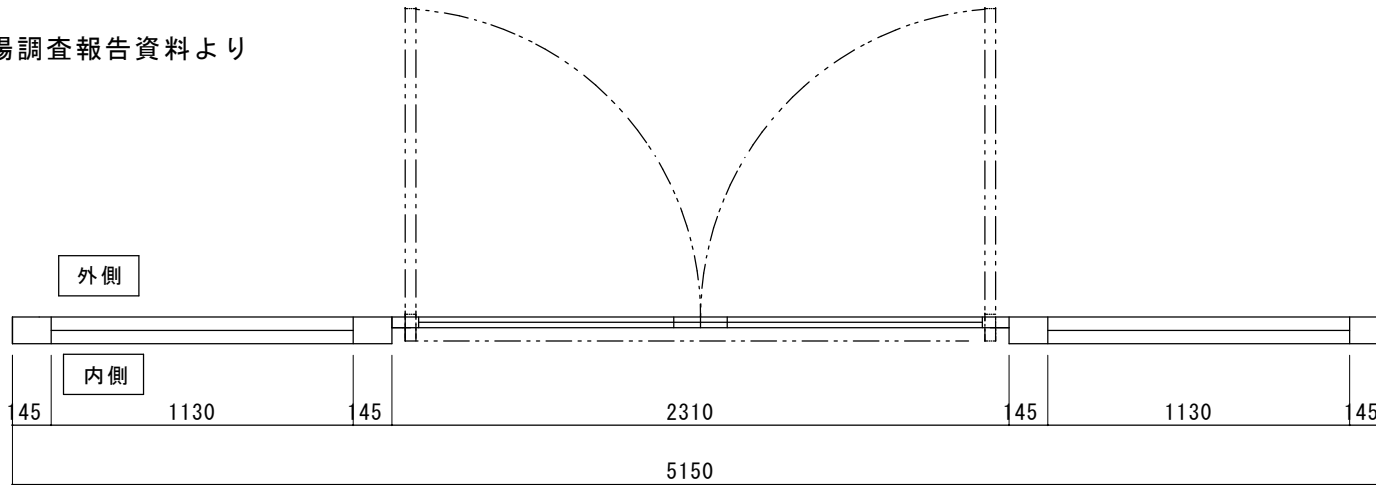
既存の開き戸ドア・FIXガラスを撤去して、その空いた部分に自動ドアフロントを新たに設置して自動ドア化します。

(サッシ工事、自動ドア用電気工事は別途です。)

振興会工事部分（見積範囲）

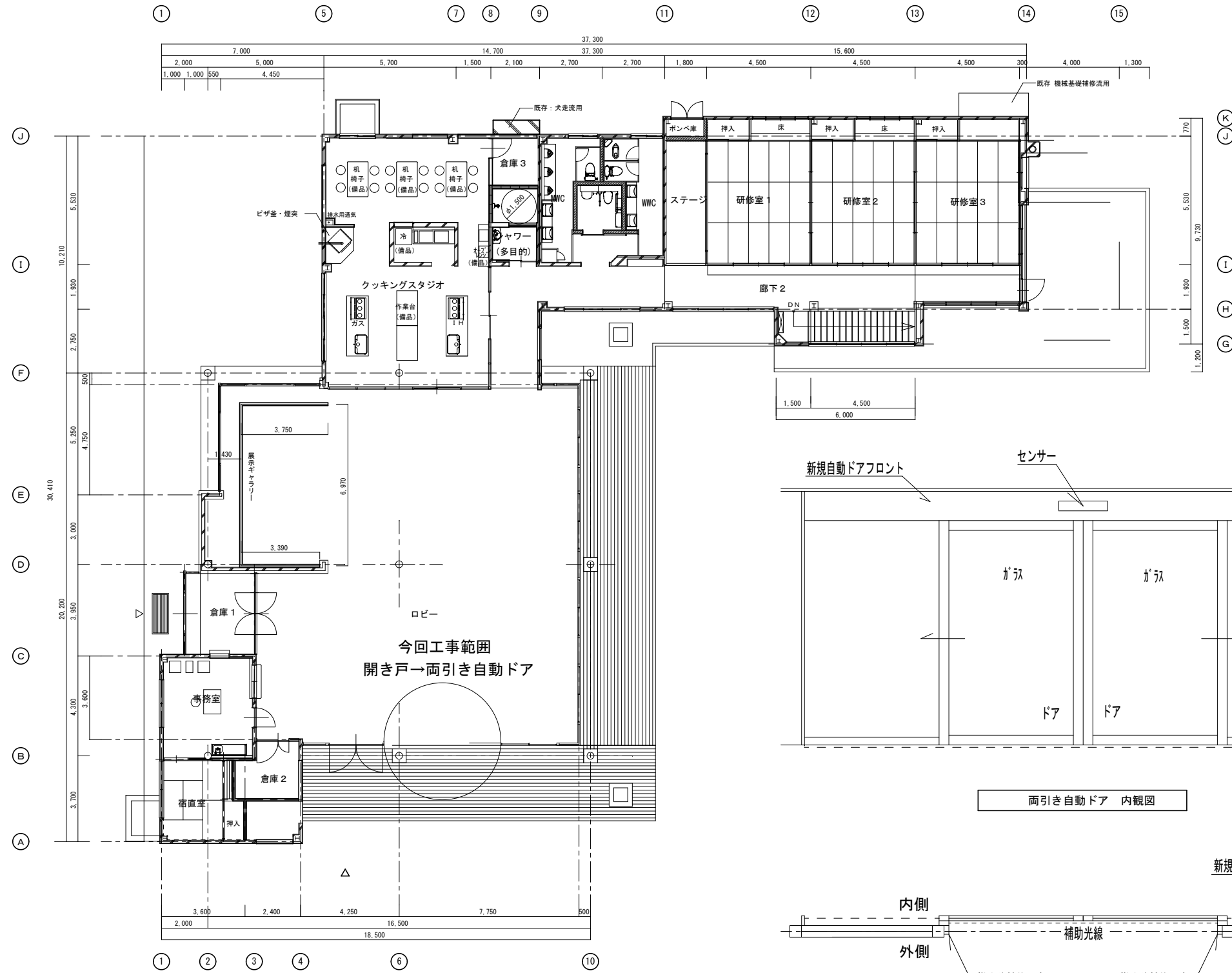
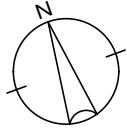
- ① 新規両引き自動ドア装置
- ② 内外起動センサ
- ③ 補助光電センサ
- ④ 技能士/同等の技能者による施工

所謂、自動ドア工事部分が公募範囲となります
※現場調査報告に基づいて作成した図面です。
施工の際には、確認が必要です。

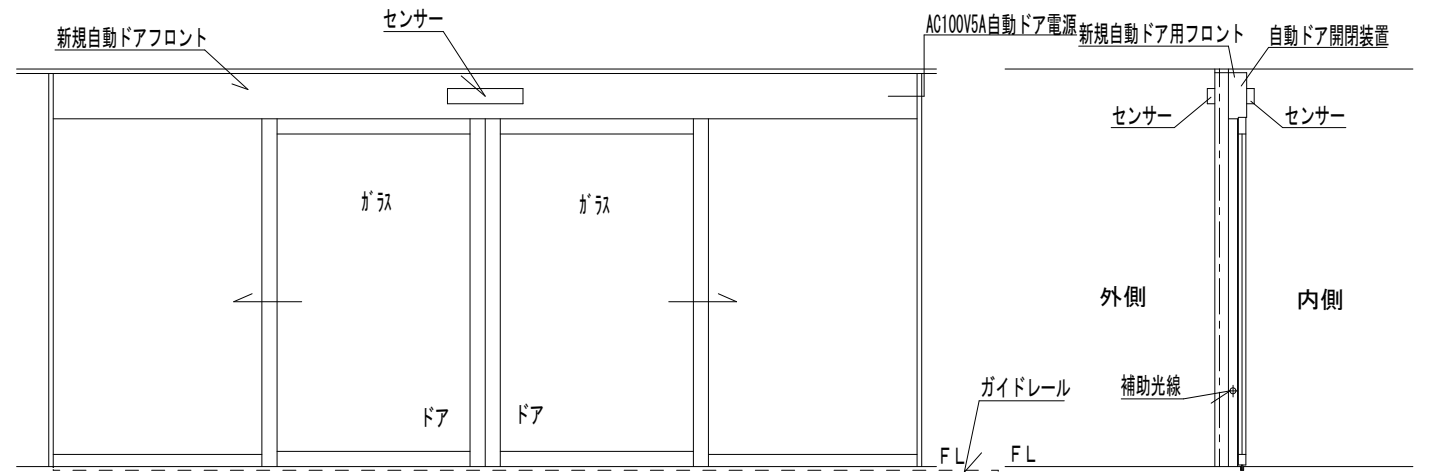


内観図

図面名称	▲					設計監理	工事名	みろく荘自動ドア化工事
平面図・姿図・縦断面図	▲					施工	設計番号	図番
No.	月日	訂正事項	JADSA 理事 野口 野口 NPO法人全国自動ドア産業振興会			縮尺	1/20	

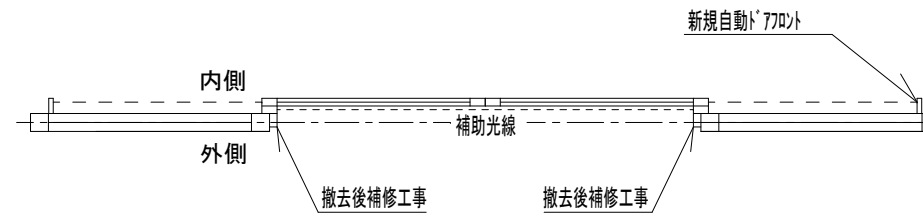


改修後 1階平面図



両引き自動ドア 内観図

両引き自動ドア 断面図



両引き自動ドア 平面図

設計 R3	工事 名称	令和3年度 みろく自然公園内 みろく荘自動ドア修繕	図面番号	A
	図面 名称	改修後 平面図、自動ドア詳細図	縮尺	1
			縮尺	A1=1:100 A3=1:200