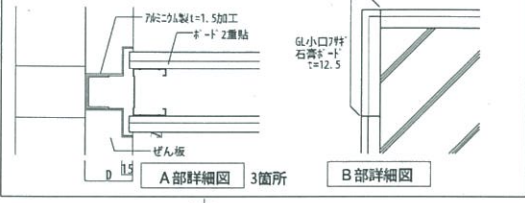


改修後



会議室1	64.126m <sup>2</sup>	CH=2.950
天井	化粧石膏ボード貼 9.5x910x910	一部LGS下地共新設
壁	化粧石膏ボード貼 9.5x910x910	仕上げのみ新設
床	GL工法 石膏ボード t=12.5に不燃貼	新設
床	上部: 200角半磁器タイル貼	新設
床	下部: アクリル樹脂樹脂	新設
巾木	桧H=100	新設
備考	アクリル樹脂樹脂	新設
	壁名札、移動間仕切り	新設

廊下	10.987m <sup>2</sup>	CH=2.500
天井	化粧石膏ボード貼 9.5x450x910	新設
壁	ビニルクロス貼	新設
床	モルタル調整 長尺シート	新設
巾木	塩化ビニル巾木 H=75	新設
備考	手摺	既存のまま

湯沸室	8.104m <sup>2</sup>	CH=2.400
天井	化粧石膏ボード貼 9.5x450x910	新設
壁	ビニルクロス貼	新設
床	LGS65+ビニルクロス貼 石膏ボード t=9.5+12.5	新設
床	モルタル調整長尺シート貼 t=2	一部下地共新設
巾木	塩化ビニル巾木 H=75	新設
備考	流し台 (H:600)、Jofa (H:600)、	既存のまま
	吊戸棚 (H:1200)、ガスケット、壁名札	既存のまま

倉庫1	12.733m <sup>2</sup>	CH=2.700
天井	化粧石膏ボード貼 9.5x450x910	新設
壁	ビニルクロス貼	新設
床	LGS65+ビニルクロス貼 石膏ボード t=9.5+12.5	新設
床	アクリル樹脂樹脂	既存のまま
巾木	塩化ビニル巾木 H=75	一部新設
備考	アクリル樹脂樹脂	既存のまま
	壁名札、ブラインド	新設

相談室1	12.733m <sup>2</sup>	CH=2.900
天井	化粧石膏ボード貼 9.5x450x910	新設
壁	ビニルクロス貼	新設
床	LGS65+ビニルクロス貼 石膏ボード t=9.5+12.5	新設
床	アクリル樹脂樹脂	既存のまま
巾木	塩化ビニル巾木 H=75	新設
備考	アクリル樹脂樹脂	既存のまま
	壁名札、ブラインド	新設

多目的交流ホール、ホール	157.555m <sup>2</sup>	CH=2.900
天井	岩綿吸音板貼 600*600*12直貼工法	新設
壁	既存下地調整の上へビニルクロス貼	新設
床	LGS65+石膏ボード t=9.5+12.5+ビニルクロス貼	新設
床	モルタル調整 長尺シート	新設
巾木	桧H=100	新設
備考	壁名札、ビニルクロス	新設

木育コーナー	25.701m <sup>2</sup>	CH=2.840
天井	岩綿吸音板貼 600*600*12直貼工法	新設
壁	既存下地調整の上へビニルクロス貼	新設
床	天然木 不燃加工材 t=18	新設
床	杉板 t=30無塗装根太30*30@300 (+60)	新設
巾木	桧H=100	新設
備考	壁名札、下足入、ホアブ欄、カクサ、アクリル	新設

事務室	36.174m <sup>2</sup>	CH=2.900
天井	岩綿吸音板貼 600*600*12直貼工法	新設
壁	ビニルクロス貼	新設
床	LGS65+ビニルクロス貼 石膏ボード t=9.5+12.5	新設
床	長尺シート	新設
巾木	塩化ビニル巾木 H=75	新設
備考	壁名札	新設

多目的用便所	5.750m <sup>2</sup>	CH=2.400
天井	化粧石膏ボード貼 AEP 6x910x910	新設
壁	100角半磁器タイル貼	既存のまま
床	50角磁器タイル貼	既存のまま
巾木	100角半磁器タイル貼	既存のまま
備考	壁名札	新設

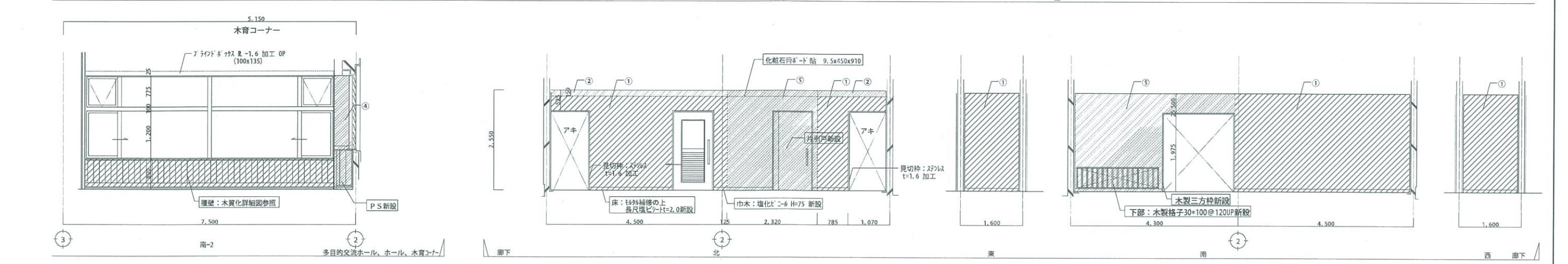
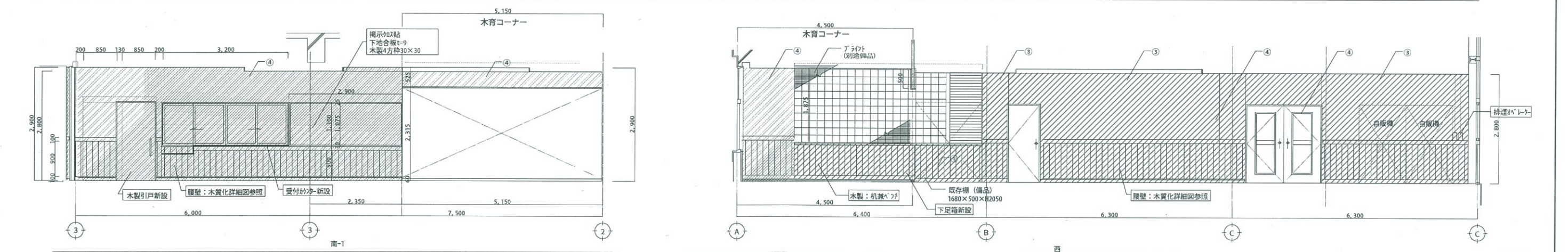
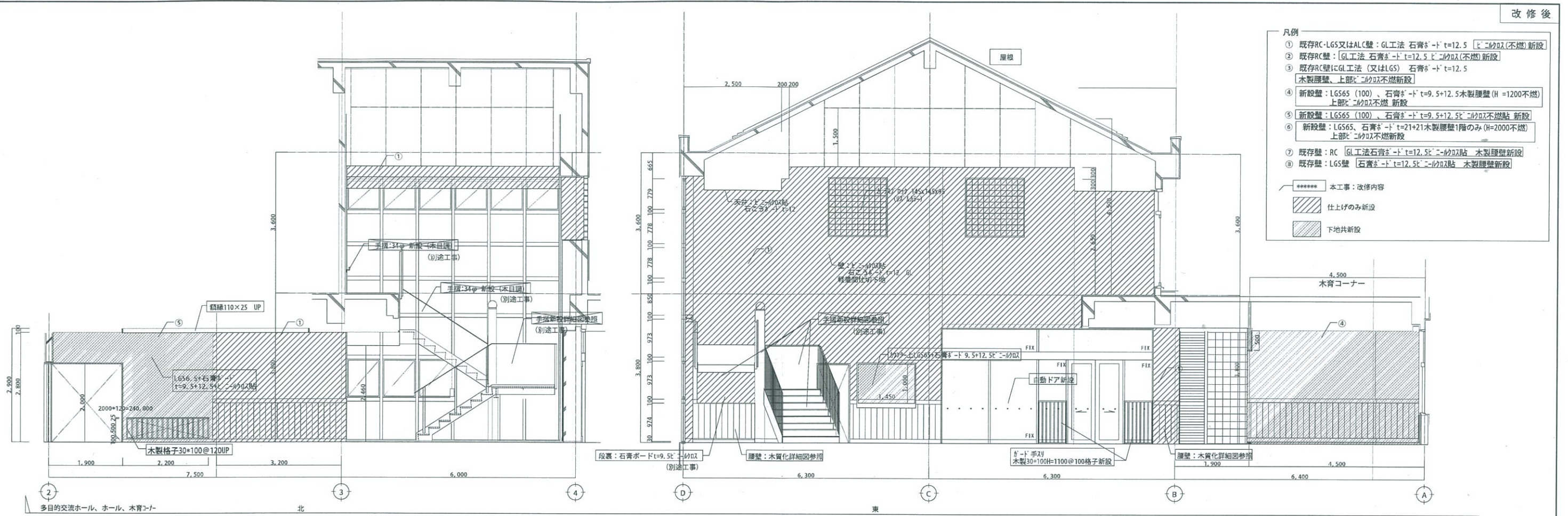
授乳室	5.750m <sup>2</sup>	CH=2.400
天井	化粧石膏ボード貼 AEP 6x910x910	新設
壁	ビニルクロス貼	新設
床	LGS65、石膏ボード t=9.5+12.5に不燃貼	新設
床	長尺シート	新設
巾木	塩化ビニル巾木 H=75	新設
備考	壁名札	新設

男子便所	16.300m <sup>2</sup>	CH=2.430
天井	化粧石膏ボード貼 AEP 6x910x910	新設
壁	100角半磁器タイル貼	既存のまま
床	50角磁器タイル貼	既存のまま
巾木	100角半磁器タイル貼	既存のまま
備考	洗面化粧台、タイル、鏡、鏡	既存のまま
	壁名札	新設

女子便所	16.620m <sup>2</sup>	CH=2.430
天井	化粧石膏ボード貼 AEP 6x910x910	新設
壁	100角半磁器タイル貼	既存のまま
床	50角磁器タイル貼	既存のまま
巾木	100角半磁器タイル貼	既存のまま
備考	洗面化粧台、タイル、鏡、鏡	既存のまま
	壁名札	新設

凡例	① 既存RC-LGS又はALC壁: GL工法 石膏ボード t=12.5に不燃貼	⑤ 新設壁: LGS65 (100)、石膏ボード t=9.5+12.5に不燃貼	⑧ 既存壁: RC GL工法 石膏ボード t=12.5に不燃貼	② 既存RC壁: GL工法 石膏ボード t=12.5に不燃貼	⑥ 新設壁: LGS65、石膏ボード t=21+21木製壁1階のみ (H=1200に不燃)、上部: 不燃貼	③ 既存RC壁にGL工法 (又はLGS) 石膏ボード t=12.5に不燃貼	⑦ 既存壁: RC GL工法 石膏ボード t=12.5に不燃貼	④ 新設壁: LGS65 (100)、石膏ボード t=9.5+12.5木製壁 (H=1100に不燃)、上部: 不燃貼
	② 既存RC壁にGL工法 (又はLGS) 石膏ボード t=12.5に不燃貼	⑥ 新設壁: LGS65、石膏ボード t=21+21木製壁1階のみ (H=1200に不燃)、上部: 不燃貼	⑦ 既存壁: RC GL工法 石膏ボード t=12.5に不燃貼	③ 既存RC壁にGL工法 (又はLGS) 石膏ボード t=12.5に不燃貼	⑦ 既存壁: RC GL工法 石膏ボード t=12.5に不燃貼	④ 新設壁: LGS65 (100)、石膏ボード t=9.5+12.5木製壁 (H=1100に不燃)、上部: 不燃貼	⑧ 既存壁: LGS壁 石膏ボード t=12.5に不燃貼	⑤ 新設壁: LGS65 (100)、石膏ボード t=9.5+12.5に不燃貼





設計者	年月日	図面名	図面種別
設計部長 検図 担当 製図		(仮称) ときがわ町活き生き活動センター改修工事 設計図	A
		展開図-4 (改修後)	図面番号
		縮尺 S=1/50 (A3版 50%縮小)	032



<p>符号 101 7mm自動ドア</p>	<p>符号 102 7mm片引きFIXミツサツ (ｶﾞｰ-工法) 防火設備</p>	<p>符号 103 7mm片引きFIXミツサツ (ｶﾞｰ-工法) 防火設備</p>	<p>符号 104 7mm引違いミツサツ排煙突出窓 (ｶﾞｰ-工法) 防火設備</p>	<p>符号 105 突出7mmミツサツ (ｶﾞｰ-工法) 防火設備</p>	
<p>位置 玄関</p> <p>型式 7mmｱﾙﾐｲﾄﾞ ｶﾞｰ</p> <p>材質 ｱﾙﾐ</p> <p>見込 100</p> <p>ガラス 強化ﾄｰﾓｲﾄ=6 付属金物一式 ｼﾘﾝﾀﾞｰ錠/ｷﾞﾗﾝﾄﾞ</p>	<p>位置 会議室2</p> <p>型式 7mmｱﾙﾐｲﾄﾞ ｶﾞｰ</p> <p>材質 ｱﾙﾐ</p> <p>見込 100</p> <p>ガラス 網入ﾄｰﾓｲﾄ=6.8</p> <p>金物 クレセント</p>	<p>位置 会議室3</p> <p>型式 7mmｱﾙﾐｲﾄﾞ ｶﾞｰ</p> <p>材質 ｱﾙﾐ</p> <p>見込 100</p> <p>ガラス 網入ﾄｰﾓｲﾄ=6.8</p> <p>金物 クレセント</p>	<p>位置 2階廊下</p> <p>型式 7mmｱﾙﾐｲﾄﾞ ｶﾞｰ</p> <p>材質 ｱﾙﾐ</p> <p>見込 70</p> <p>ガラス 網入ﾄｰﾓｲﾄ=6.8</p> <p>金物 クレセント</p>	<p>位置 相談室、倉庫2 2ヶ</p> <p>型式 7mmｱﾙﾐｲﾄﾞ ｶﾞｰ</p> <p>材質 ｱﾙﾐ</p> <p>見込 70</p> <p>ガラス 網入ﾄｰﾓｲﾄ=6.8</p> <p>金物 クレセント</p>	
<p>符号 106 ｽﾌﾟﾘﾝｸﾞ移動間仕切り</p>	<p>符号 107 木製三方枠</p>	<p>符号 108 木製三方枠</p>	<p>符号 109 木製格子枠</p>		
<p>位置 会議室1.2</p> <p>型式 天井吊 遮音タイプ</p> <p>材質 ｽﾌﾟﾘﾝｸﾞ 焼付塗装 (指定色)</p> <p>見込 60</p> <p>ガラス -</p> <p>金物 -</p>	<p>位置 湯沸室</p> <p>型式 -</p> <p>材質 杉130×25 枠共 OP</p> <p>見込 -</p> <p>ガラス -</p> <p>金物 -</p>	<p>位置 廊下1</p> <p>型式 -</p> <p>材質 杉130×25 枠共 UP</p> <p>見込 -</p> <p>ガラス -</p> <p>金物 -</p>	<p>位置 廊下1</p> <p>型式 -</p> <p>材質 杉130×25 枠共 UP</p> <p>見込 -</p> <p>ガラス -</p> <p>金物 -</p>		
<p>符号 110 木製片引きH25-戸</p>	<p>符号 111 木製片引きH25-戸</p>	<p>符号 112 木製片開戸</p>	<p>符号 113 木製片引きH25-戸</p>	<p>符号 114 木製片開戸</p>	<p>符号 115 木製片開戸</p>
<p>位置 会議室2</p> <p>型式 シナ合板 枠共 UC</p> <p>材質 シナ合板 枠共 UC</p> <p>見込 40</p> <p>ガラス 型板ガラスt=4</p> <p>金物 Hﾌﾞｯｸﾞ-ﾚｰﾙ、戸あたりゴム、揺込引手、サムターン/ｼﾘﾝﾀﾞｰ錠</p>	<p>位置 事務室</p> <p>型式 シナ合板 枠共 UC</p> <p>材質 シナ合板 枠共 UC</p> <p>見込 40</p> <p>ガラス -</p> <p>金物 Hﾌﾞｯｸﾞ-ﾚｰﾙ、戸あたりゴム、引手L=450、サムターン/ｼﾘﾝﾀﾞｰ錠</p>	<p>位置 相談室1</p> <p>型式 シナ合板 枠共 UC</p> <p>材質 シナ合板 枠共 UC</p> <p>見込 40</p> <p>ガラス 型板ガラスt=4</p> <p>金物 丁錠、ﾚﾊﾞｰﾊﾝﾄﾞﾙ、戸当り、ﾄﾞｱﾁｪｯｸ、ｼﾘﾝﾀﾞｰ/ｼﾘﾝﾀﾞｰ錠</p>	<p>位置 倉庫1</p> <p>型式 シナ合板 枠共 UC</p> <p>材質 シナ合板 枠共 UC</p> <p>見込 40</p> <p>ガラス -</p> <p>金物 Hﾌﾞｯｸﾞ-ﾚｰﾙ、戸あたりゴム、引手L=450、サムターン/ｼﾘﾝﾀﾞｰ錠</p>	<p>位置 相談室2</p> <p>型式 シナ合板 枠共 UC</p> <p>材質 シナ合板 枠共 UC</p> <p>見込 40</p> <p>ガラス 型板ガラスt=4</p> <p>金物 丁錠、ﾚﾊﾞｰﾊﾝﾄﾞﾙ、戸当り、ﾄﾞｱﾁｪｯｸ、ｼﾘﾝﾀﾞｰ/ｼﾘﾝﾀﾞｰ錠</p>	<p>位置 倉庫</p> <p>型式 シナ合板 枠共 UC</p> <p>材質 シナ合板 枠共 UC</p> <p>見込 40</p> <p>ガラス -</p> <p>金物 丁錠、ﾚﾊﾞｰﾊﾝﾄﾞﾙ、戸当り、ﾄﾞｱﾁｪｯｸ、ｼﾘﾝﾀﾞｰ錠</p>
<p>符号 116 木製片引きH25-戸</p>	<p>符号 117 木製片引きH25-戸</p>	<p>符号 118 木製片開戸</p>	<p>符号 119 引分け框窓</p>		
<p>位置 会議室2</p> <p>型式 シナ合板 枠共 UC</p> <p>材質 シナ合板 枠共 UC</p> <p>見込 40</p> <p>ガラス 型板ガラスt=4</p> <p>金物 Hﾌﾞｯｸﾞ-ﾚｰﾙ、戸あたりゴム、引手L=450、サムターン/ｼﾘﾝﾀﾞｰ錠</p>	<p>位置 授乳室</p> <p>型式 シナ合板 枠共 UC</p> <p>材質 シナ合板 枠共 UC</p> <p>見込 40</p> <p>ガラス -</p> <p>金物 Hﾌﾞｯｸﾞ-ﾚｰﾙ、戸あたりゴム、引手L=450、サムターン2ヶ/ｼﾘﾝﾀﾞｰ錠表示錠</p>	<p>位置 調理室</p> <p>型式 シナ合板 枠共 UC</p> <p>材質 シナ合板 枠共 UC</p> <p>見込 40</p> <p>ガラス -</p> <p>金物 Hﾌﾞｯｸﾞ-ﾚｰﾙ、戸あたりゴム、引手L=450、サムターン/ｼﾘﾝﾀﾞｰ錠</p>	<p>位置 事務室</p> <p>型式 杉 枠共 UC</p> <p>材質 杉 枠共 UC</p> <p>見込 40</p> <p>ガラス トﾞﾓｲﾄ</p> <p>金物 揺込引手、戸車、V型ﾌﾗｯﾄﾞ-ﾚｰﾙ、錠、戸当りゴム、</p>		
<p>設計部 年月日</p> <p>設計部長 検図 担当 製図</p>				<p>図面名 建具表 (改修後)</p> <p>図面番号 A</p> <p>縮尺 S=1:・・・ (A3版 50%縮小)</p> <p>040</p>	

(仮称) ときがわ町活き生き活動センター改修工事

設計図

建具表 (改修後)

図面種別 A

図面番号

040