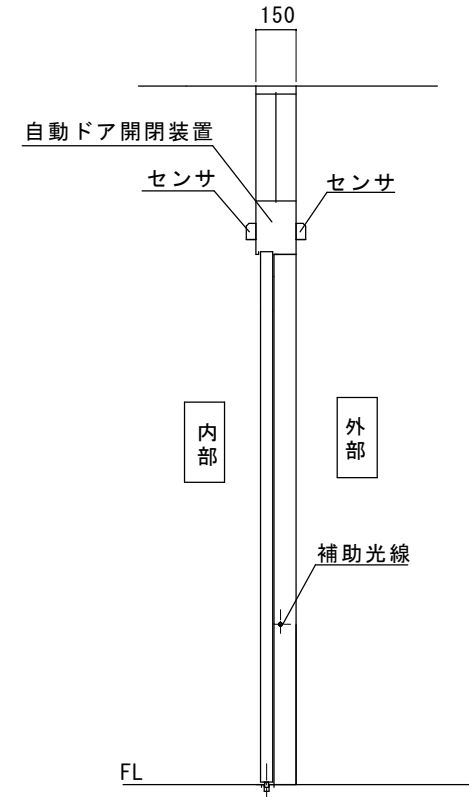
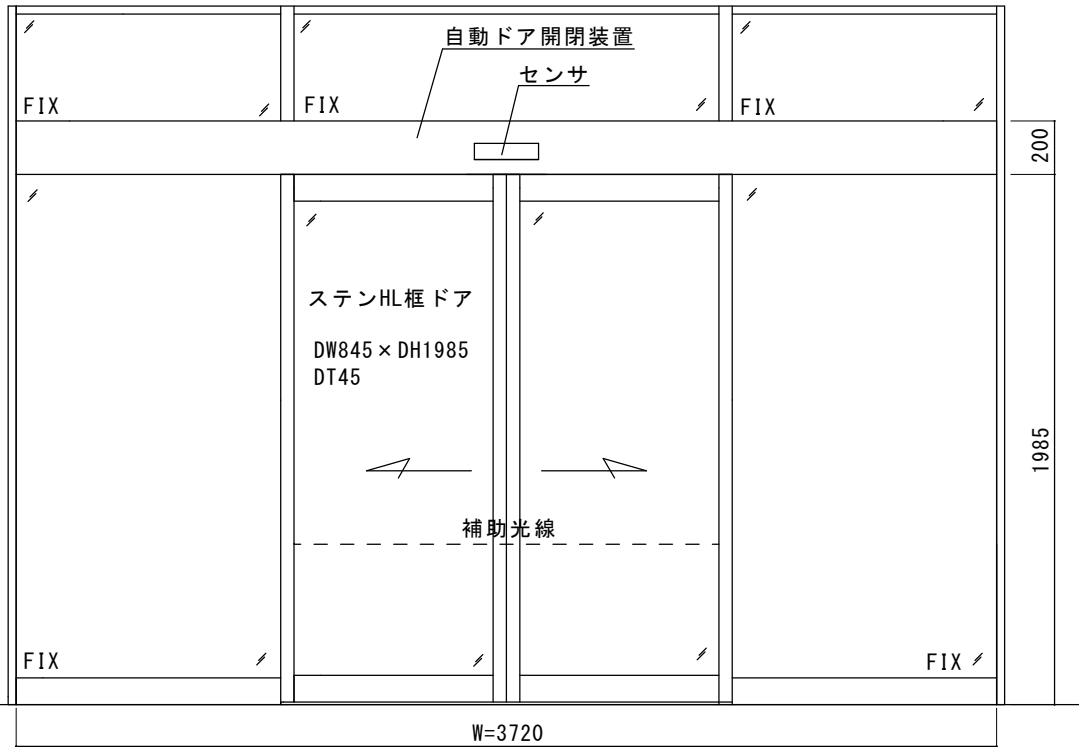
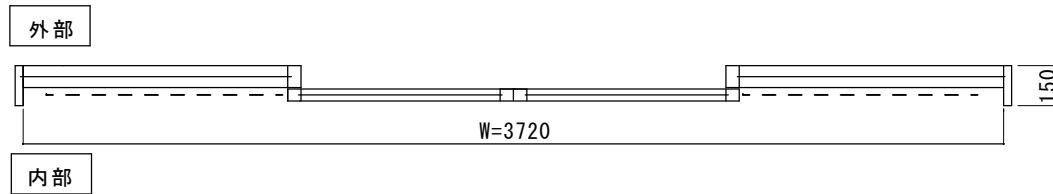


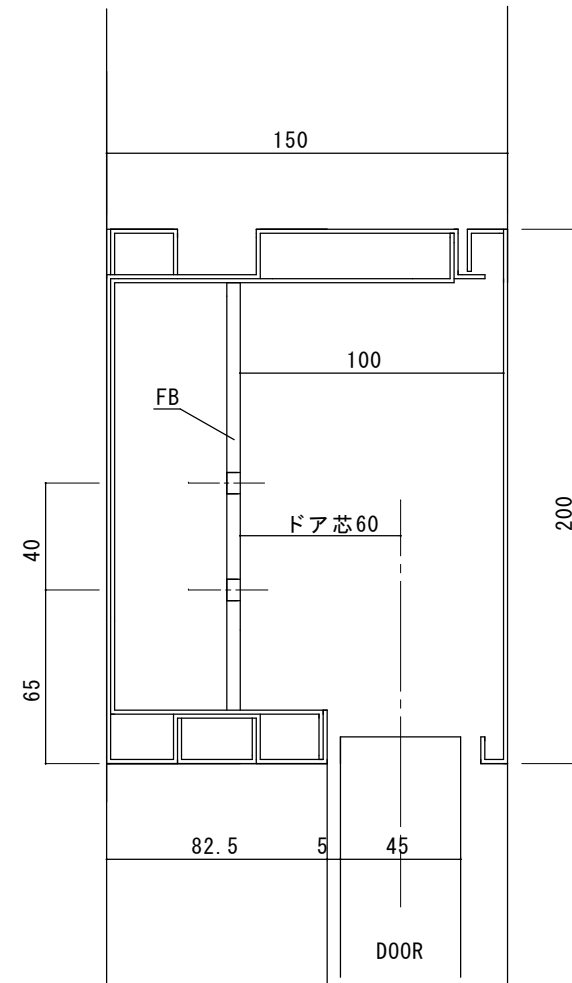
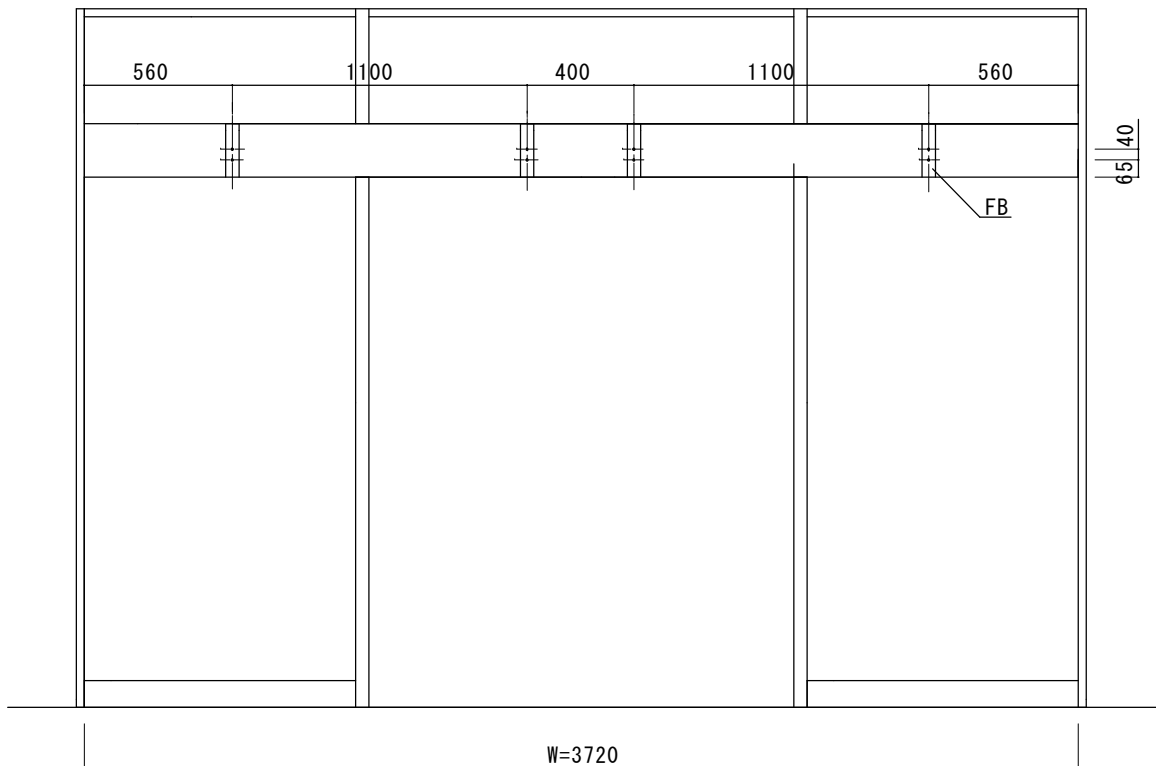
# 見積範囲：自動ドア装置の一式交換工事

1. 老朽化自動ドア装置・撤去処分費
2. 新規自動ドア開閉装置
3. 内外無目付センサ、補助光線センサ
4. 技能士等資格者による取付工事一式



図面名称 姿図・平面図・縦断面図	No.	年月日	訂正事項	JADSA	理事	理事	設計	製図	照査	縮尺	設計監理	工事名 源じいの森 ほたる館様 自動ドア装置一式交換工事	設計番号	図番 1
							野口	野口	1/20	施工	殿			
					NPO法人全国自動ドア産業振興会									

FB割付図



無目断面 詳細図

図面名称 FB割付図・無目断面詳細図		No.	月日	訂正事項		理事	理事	設計	製図	照査	縮尺	設計監理	工事名 源じいの森 ほたる館 様 自動ドア装置一式交換工事	
								野口	野口		1/20	施工		殿
						NPO法人全国自動ドア産業振興会					殿	月 日		2











福岡県田川郡赤村大字6933番地1  
源じいの森ほたる館 様

平成4年に地域の観光拠点として開業し、年間を通じて多くの宿泊者が来館する複合施設で、災害時には避難所としての一面も備えており、地域にとってなくてはならない施設です。

高齢者から子どもまで多くの方々に利用される施設ですが、開業以来25年経過しており、自動ドア装置の老朽化が進行していました。

自動ドア装置の交換により、老朽劣化による危険性から解放されました。

平成29年7月13日 全国自動ドア産業振興会は、自動ドア装置を寄贈し、老朽化による危険を無くしました。

① 自動ドア装置交換前



② 老朽化自動ドア装置



③ 老朽化自動ドア装置



④ 撤去した老朽劣化自動ドア装置



⑤ 新規自動ドア装置



⑥ 自動ドア装置交換工事



⑦ 自動ドア装置交換工事完了

