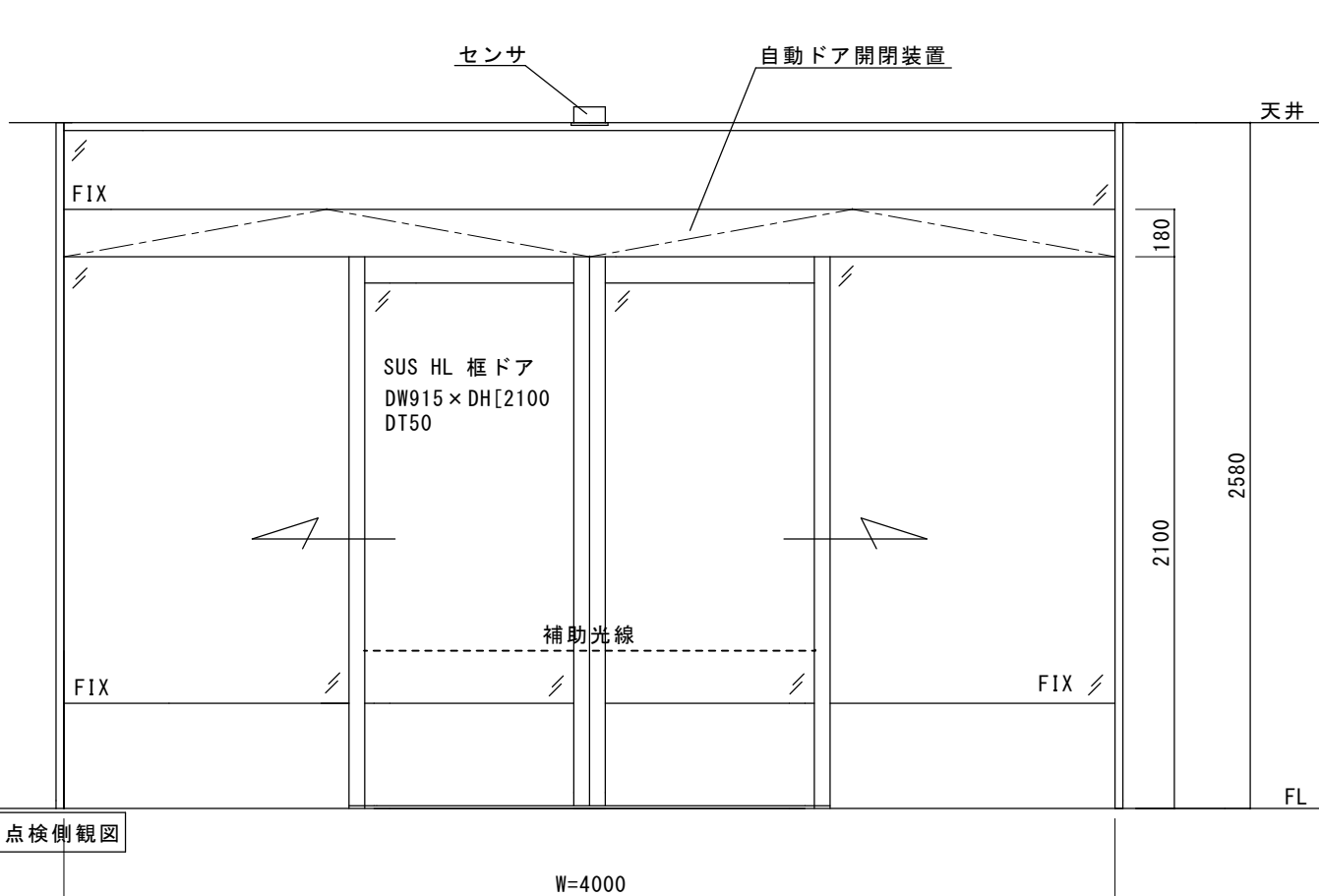
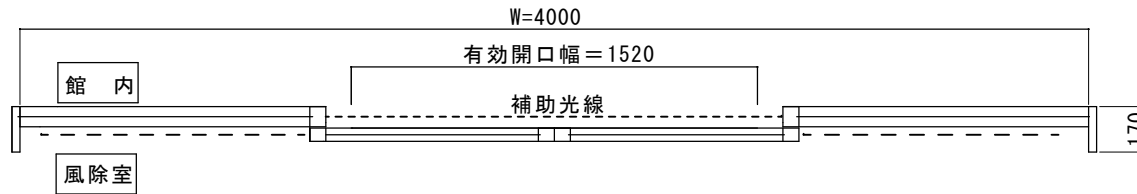


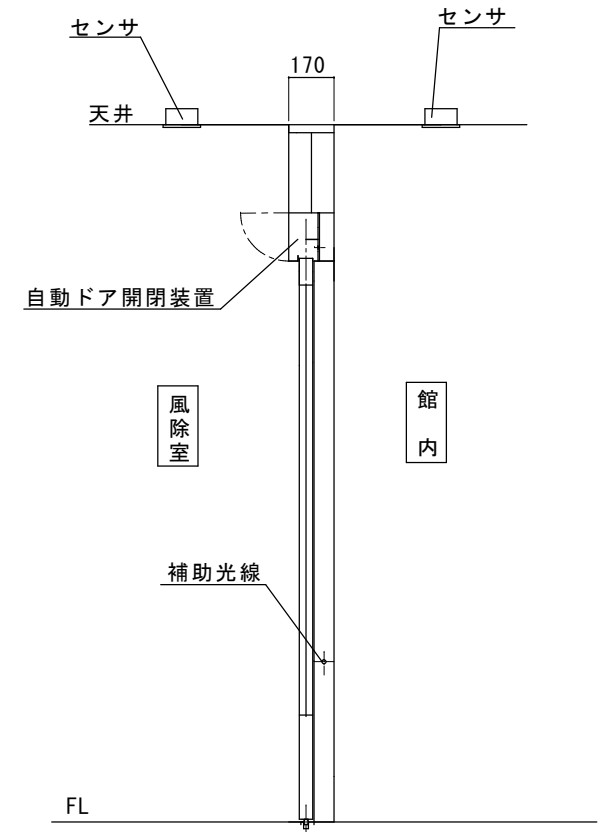
郡山市障害者福祉センター様自動ドア装置交換工事
 SUS HL自動ドアフロント納まり
 見積範囲（風除室内側）

- ① 老朽劣化自動ドア装置撤去、処分費
- ② 両引自動ドア開閉装置
- ③ 内外天井埋め込み型センサ、補助光線センサ
- ④ 上記材料取付調整費

※ 自動ドア開閉装置内部に警備用マグネットスイッチ取付あり



点検側観図



図面名称

△		
△		
△		
No.	月日	訂正事項

JADSA

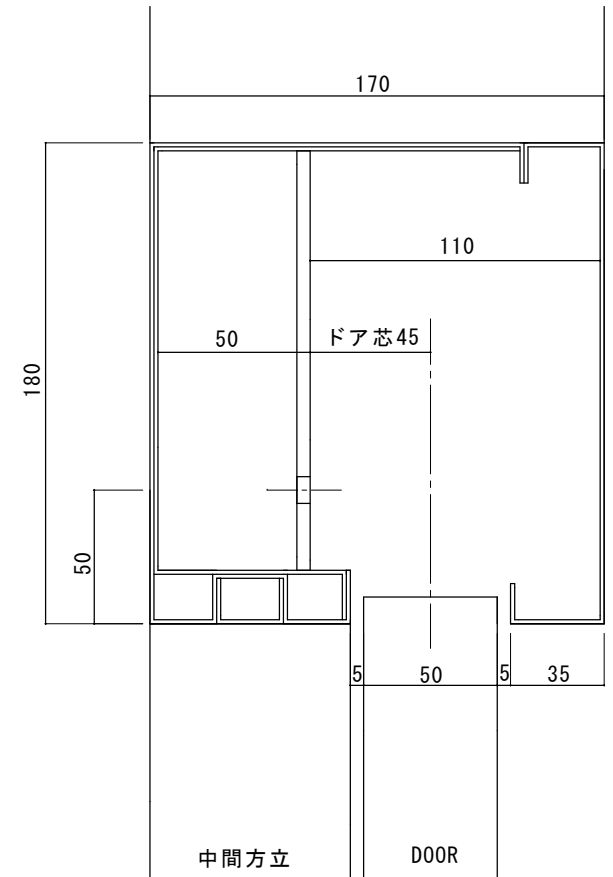
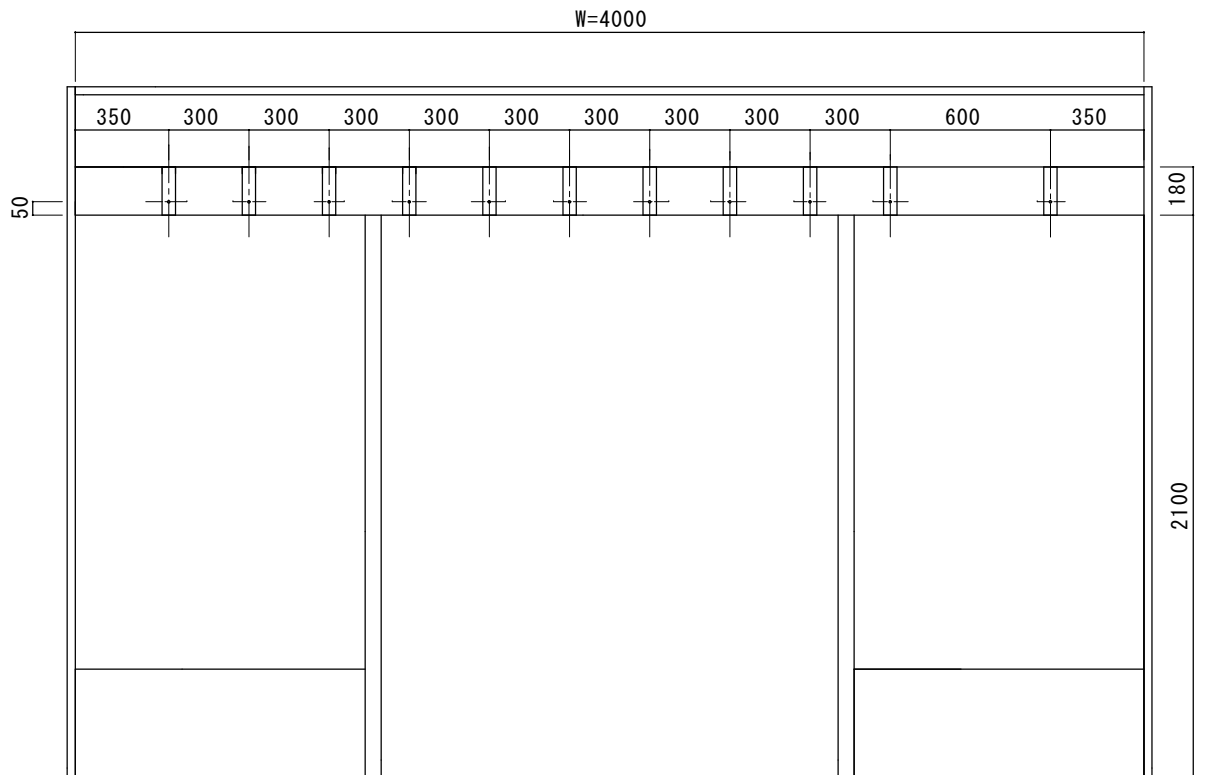
理事	理事	設計	製図	照査	縮尺	設計監理
			野口		1/20	
NPO法人全国自動ドア産業振興会						施工

殿	月	日	設計番号
殿	月	日	図番

工事名	郡山市障害者福祉センター様 自動ドア装置交換工事
設計番号	
図番	1

無目断面詳細図

FB割付図



図面名称	△△△			理事	理事	設計	製図	照査	縮尺	設計監理	工事名	郡山市障害者福祉センター様	
FB割付・無目断面詳細図	No.	月日	訂正事項				野口		1/20	施工	設計番号	自動ドア装置交換工事	
				NPO法人全国自動ドア産業振興会								図番	2

JADSA

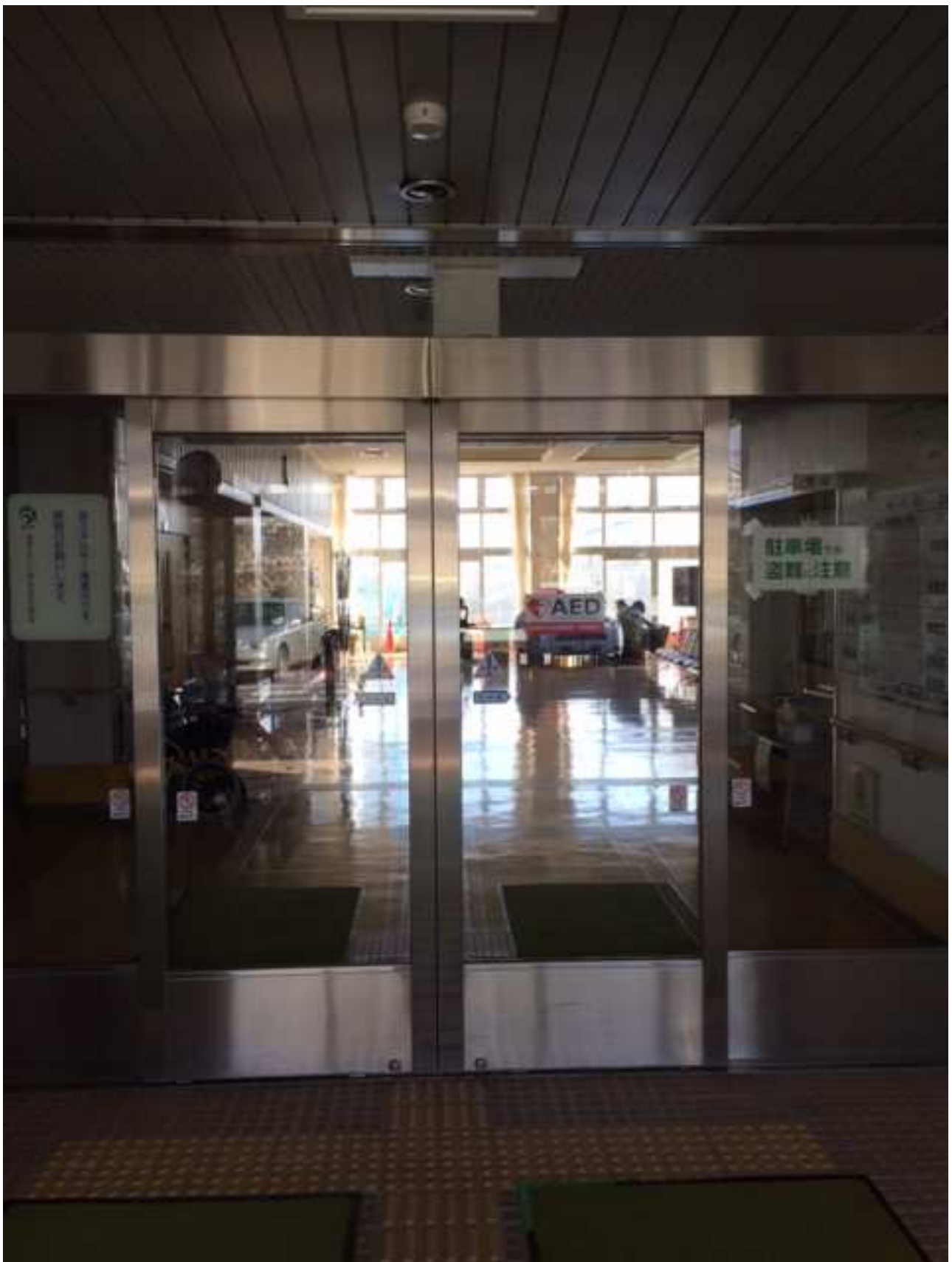
館内より風除室撮影（風除室内側自動ドア）



風除室より館内撮影（風除室内側自動ドア）



風除室より館内撮影（風除室内側自動ドア）



風除室内側自動ドア装置 内部の様子



風除室内側自動ドア装置 内部の様子



建物外観



風除室の様子





老朽劣化した自動ドア装置を交換しました。
前年度に1か所交換して、今年度は残りの自動ドア装置を交換して、老朽劣化による故障の心配から解放されました。

郡山市香久池一丁目15番15号
郡山市障害者福祉センター 様



平成29年1月13日 全国自動ドア産業振興会は、自動ドア装置を寄贈し、老朽劣化による危険を無くしました。

① 施工前



② 施工中(撤去前)



③ 施工中(新旧部品)



④ 自動ドア装置撤去



⑤ 新型装置組み込み

⑥ 新型装置組み込み



⑦ 設置完了



自動ドア開閉装置及び内外センサと補助光線センサを新しくしました。