

外側より撮影



外側天井埋め込み型センサ↓



自動ドア電源↓



内観右側エンジン BOX の様子



内観左側エンジン BOX の様子



エンジン BOX カバーを外した状態



内側天井埋め込みセンサ



老朽化エンジン内部の様子(駆動部)



老朽化エンジン内部の様子(制御部)



中央部分



左側部分



補助光線



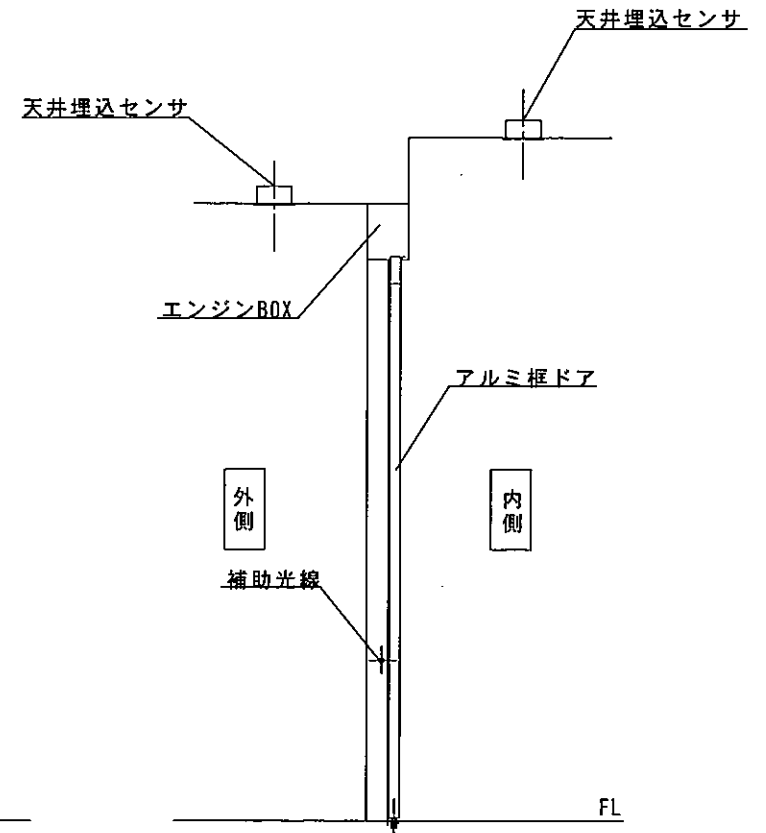
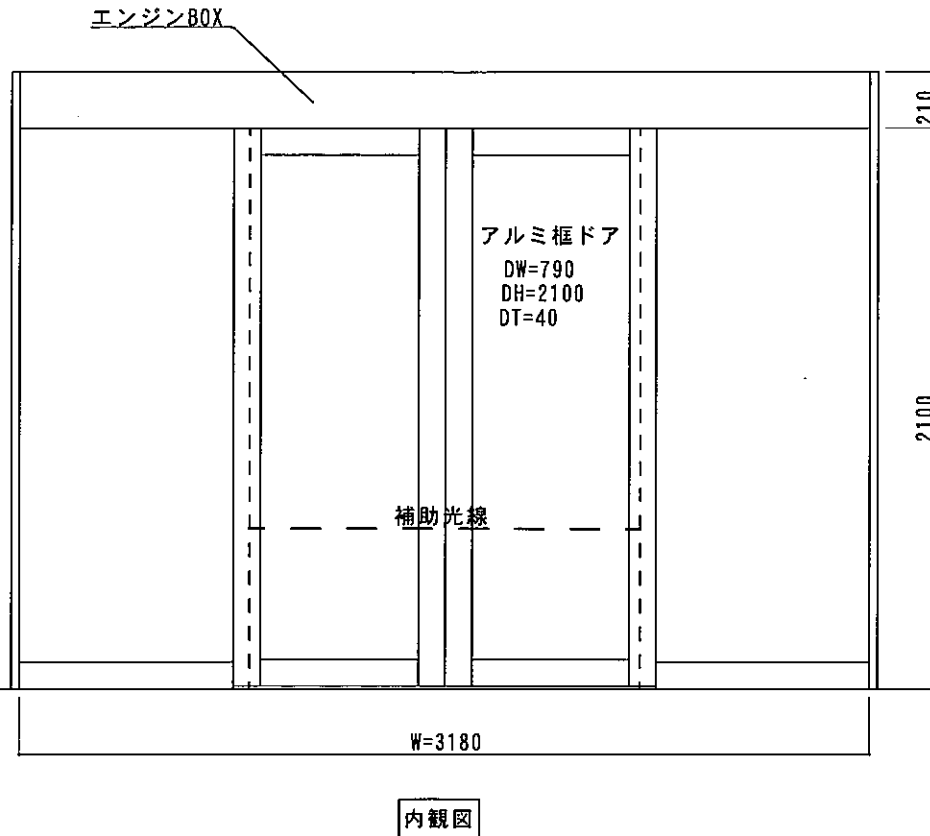
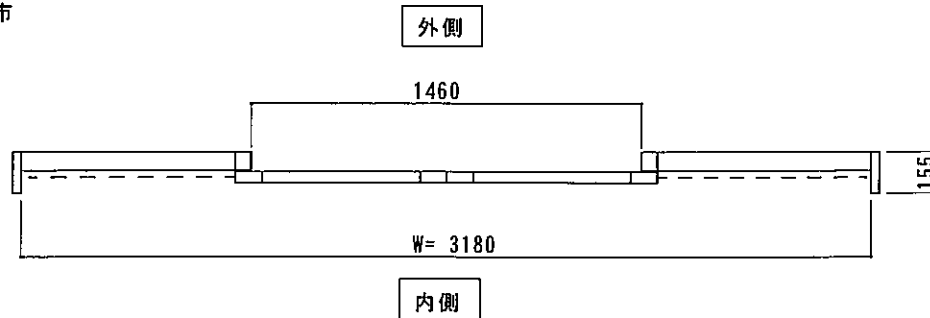
補助光線



場所：兵庫県川西市

見積範囲：自動ドア装置の一式交換工事

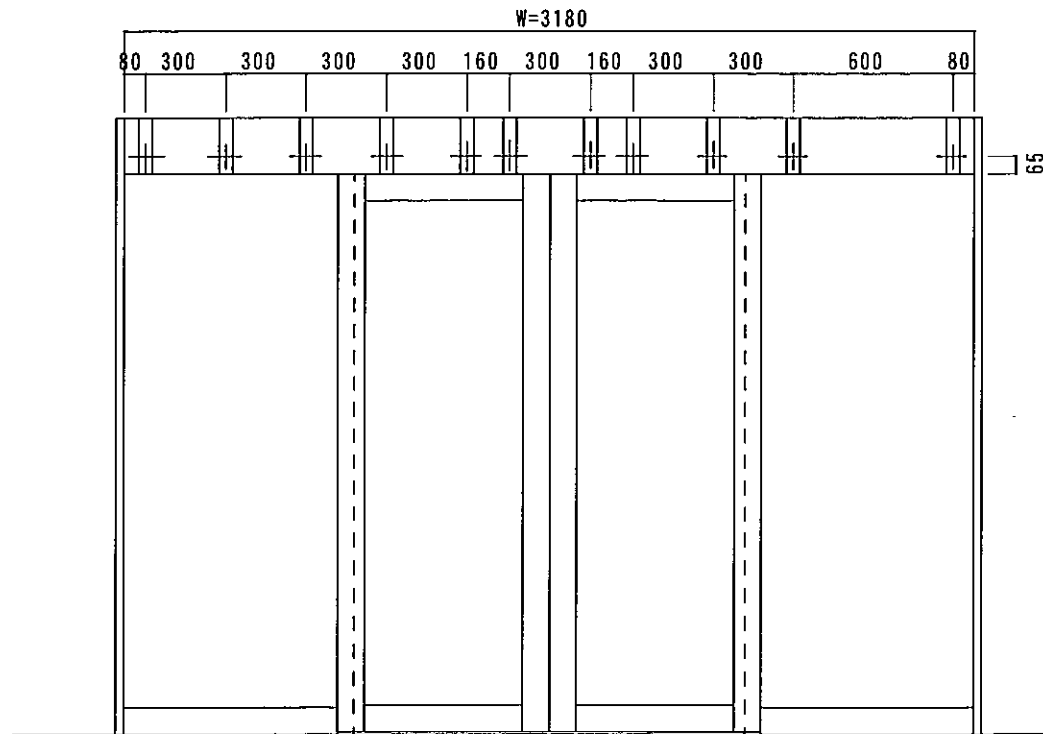
1. 老朽化自動ドア装置一式撤去・処分
2. 新規両引自動ドア開閉装置
3. 内外天井埋込センサ・補助光線スイッチ
4. 上記材料取付・調整工事一式



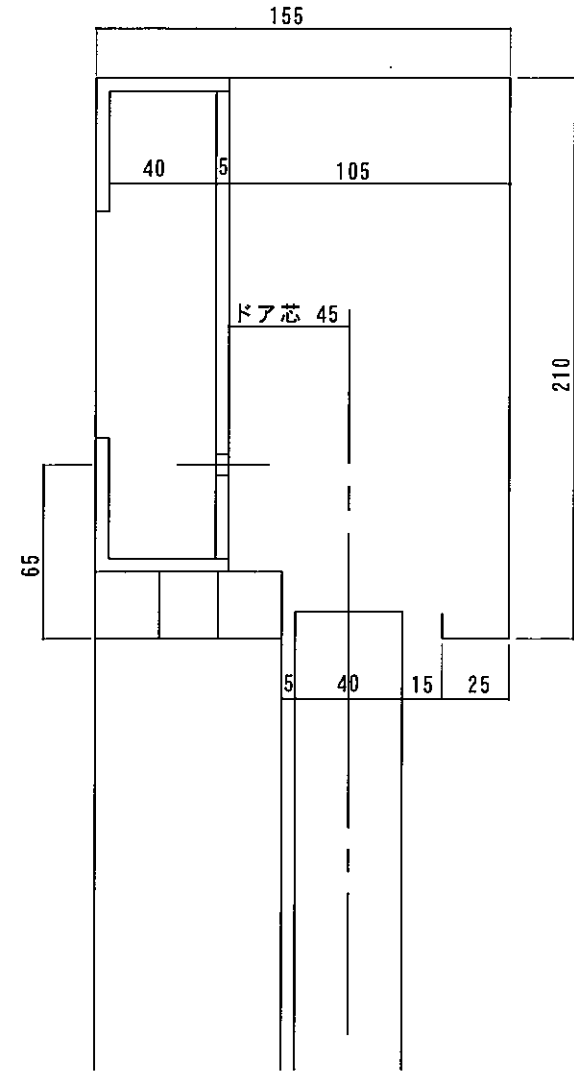
図面名称 鶴寿会館姿図・平面図・断面図	No.	月日	訂正事項	JADSA	理事	理事	設計	製図	監査	縮尺	設計監理	工事名 自動ドア装置一式交換工事	設計番号 2015-6-2	図番 1
					野口	野口	1/20	施工	股	月日	股			
NPO法人全国自動ドア産業振興会														



アルミオーダーフロント  
エンジンボックス詳細



フラットバー割り付図



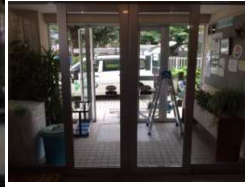
断面図

図面名称	鶴寿会館詳細図	JADSA	理事	理事	設計	製図	照査	縮尺	設計監理	工事名	自動ドア装置一式交換工事		
No.	年月日		訂正事項	野口	野口	1/20	施工	月	日	設計番号	2015-6-2	図番	2
			NPO法人全国自動ドア産業振興会						月	日			



兵庫県川西市小戸2-13-12  
老人憩いの家 鶴寿会館 様

昭和61年に開設されたこの施設は地域の高齢者を中心に利用されています。16年前に一度自動ドア装置を交換しましたが、光電センサ(補助センサ)が機能していないことが判明してからは、利用者の安全のために職員不在時には手動で扉を開閉していました。電源を切った自動ドアは重く、大変使いづらい状況となっていました。  
振興会は、この不便さと危険の解消のために自動ドア装置を寄附しました。



平成27年7月23日 全国自動ドア産業振興会は、自動ドア装置を寄贈し、老朽化による危険を無くしました。

① 施工前



② 天井埋め込みセンサの様子



③ 補助センサ(光電センサ)



④ 自動ドア開閉装置取付

老朽劣化自動ドア装置



新規自動ドア装置



⑤ 自動ドア装置取付その他工事

老朽化センサ



新しいセンサ



⑥ 自動ドア装置交換完了(外観写真)



自動ドア開閉装置と内外センサ、補助センサ(光電センサ)一式を交換しました。