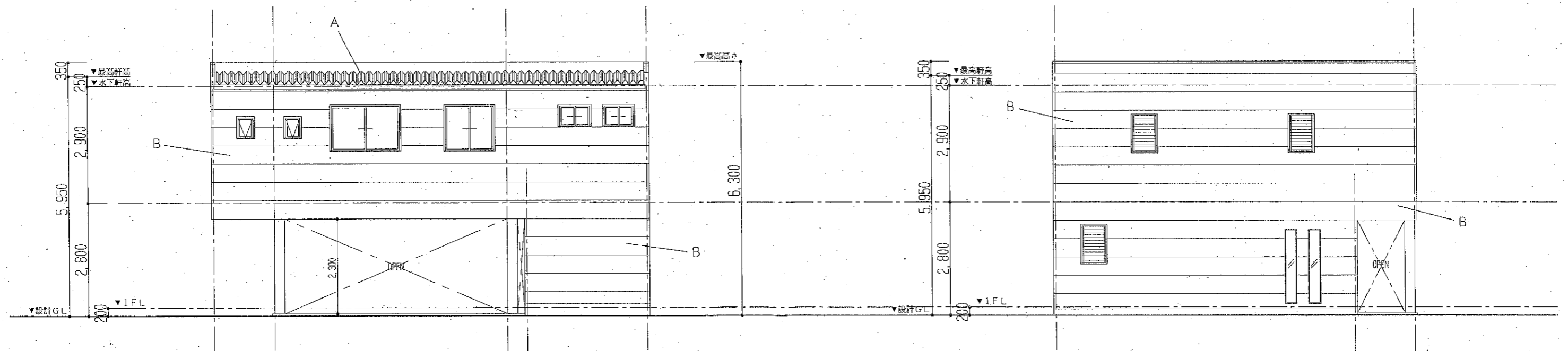


南側立面図 1/100

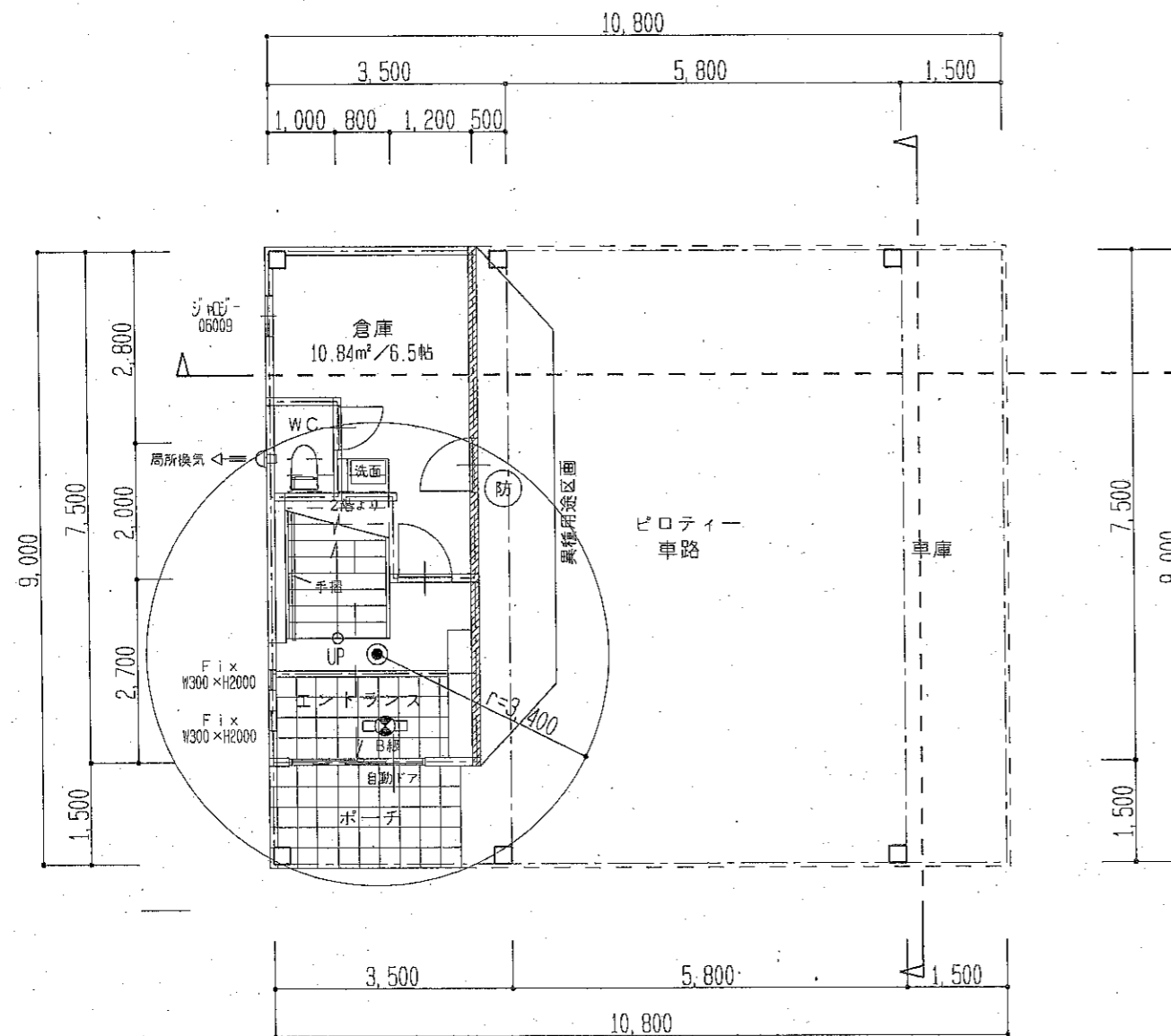
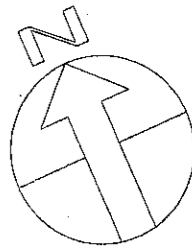
東側立面図 1/100

符号	仕上
A	カラーガルバリュウム鋼板折板葺き H=88
B	防火サイディング t=16 金具止め (塗装品)

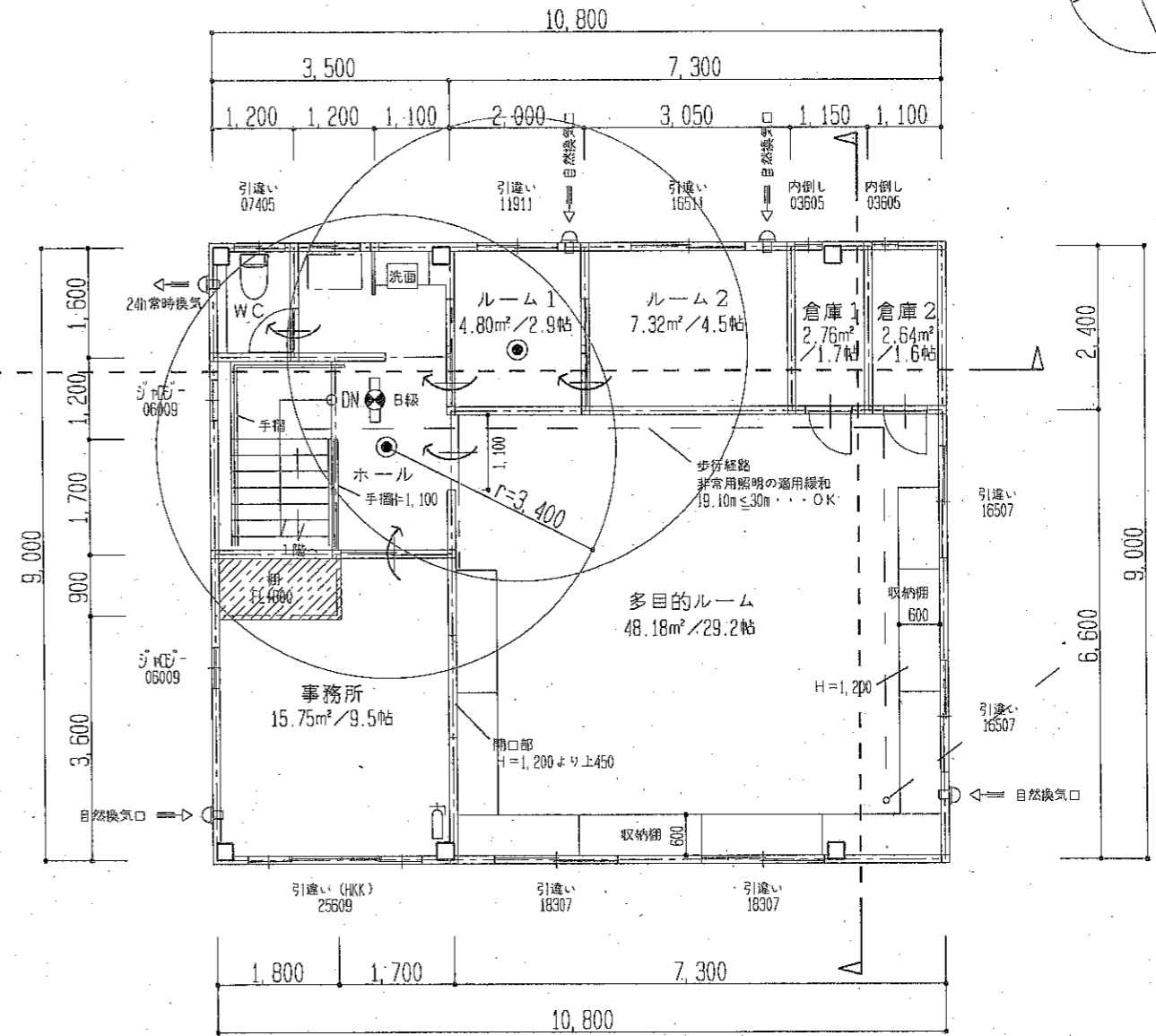


北側立面図 1/100

西側立面図 1/100



1階平面図 1/100



2階平面図 1/100

内装制限 (ピロティー (車路、車庫))
 壁: 防火サイディング $t=16$
 (不燃材料: NM-2098)
 天井: けい酸カルシウム板 $t=6$
 (不燃材料: NM-8578)
 異種用途区画 (車路、車庫の面積が $50m^2$ を越えるため)
 外壁: 両面防火サイディング $t=16$ 張り (鉄骨造)
 (準耐火構造 (45分): QF045BE-9226)

※注記
 ※接着剤、塗装材は規制対象外 (F☆☆☆☆) に
 なるものを使用すること。
 ※小屋裏等仕上 (構造用合板、断熱材) には
 規制対象外 (F☆☆☆☆) 以上の材料を使用すること。
 ※下記の材料は使用していません。
 ①吹付け石綿 ②吹付けロックウール (含有石綿 0.1% 超)

	階段
蹴上げ	196
踏面	240
有効巾	1,400
段数	14

	断面図作図ライン
	アンダーカット戸、又は引戸を示す
	天井扇 (局所換気)
	24h常時換気
	自然換気口

	ABC10型粉末消火器
	誘導灯
	非常用照明装置 (予備電源内蔵) <small>(非常用灯ハロゲン球、13W) (床面1ルクス以上) <small>(非常用照明照度測定結果報告書提出)</small></small>
	防火設備戸 (告示第1360号等) <small>常時閉鎖、ガラス部分: 網入りガラス$t=6.8$</small>

作成日 2012/04/21
 最終更新日 2012/08/25

ARCHIT DESIGNGN
 設計・監理 杉浦建築事務所

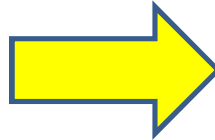
〒444-0858 岡崎市上六名1丁目3-1
 一級建築士事務所 愛知県知事登録 (イ) 第4510号
 一級建築士登録 第144037号 杉浦 紳

工事名 (仮)花音細川町施設 新築 工事設計図 NO.
 図名 平面図



特定非営利活動法人 花音
愛知県岡崎市細川町字長原55番地1

障がい者通所施設として新築の建物です。



平成24年12月14日 全国自動ドア産業振興会は、自動ドア装置を寄贈しました。

① 施工前



② 施工前



③ 施工中



④ 新規自動ドア開閉装置



⑤ 施工中



⑥ 施工後

